



Kreis Unna | 29. Jahrgang | Nr. 11 | 2025

ortszeit

DAS MAGAZIN FÜR DIE GANZE GEMEINSCHAFT



Wir verlosen
3 Fanpakete und
2 Luxuseditionen

UKBS

Ihr guter Nachbar

Hier wohne
ich schlau



Unnaer Kreis-Bau- und
Siedlungsgesellschaft mbH

Friedrich-Ebert-Straße 32
59425 Unna

+49 2303 2827-0

info@ukbs.de

www.ukbs.de

Foto: Robert Knappe/Unna



Münz- und Edelmetallhandel Familie

ARETZ

Münzen & Edelmetallhandel

Seit über 17 Jahren in Unna

Friedrich-Ebert- Str. 39
59425 Unna
Telefon 0 23 03 / 25 43 43

Öffnungszeiten:
Mo.-Fr.: 11-18 Uhr, Sa.: 10-14 Uhr

An- und Verkauf von Münzen,
Edelmetallen, Schmuck- und Altgold,
Zubehör für Sammler

WEIHNACHTEN mit Freunden

Fünf tolle Stimmen – von Stille Nacht bis Wham!

Die schönsten
Songs zum Fest



Tour-Termine 2025 im Kreis Unna:

SCHLOSS HEEREN (5./6./7.12.)
KOLPINGSAAL WERNE (13./14.12.)

Mit besonderen Familienshows
am 7. und 14. Dezember.
Weitere Shows in der Stadthalle Waltrop
und im Orchesterzentrum Dortmund.

Alle Termine und Tickets:
www.Lindemann-Ent.de

Infos auf Seite 27

Stefan Jokiel
Sanitär · Heizung · Klima



FÜR DIE
ZUKUNFT
GERÜSTET



Ihre Wärmepumpe
vom SHK-Fachmann

Edisonstr. 3a
59199 Bönen

Tel. 02383/922940
stefan@jokiel-shk.de

CAVALLUNA

PASSION FOR HORSES



TOR ZUR ANDERSWELT

20.-21.12.25 Dortmund
02.-03.05.26 Köln
09.-10.05.26 Düsseldorf
www.cavalluna.com



Gaumenfreuden
Wildes Festmahl

10

Verlosung
Asterix in Lusitanien

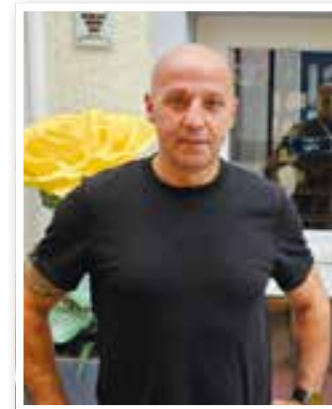
11

Bau und Handwerk
Haus winterfest machen

14

Termine
Veranstaltungskalender

27



Story des Monats
Seite 4
Giuseppe Reina



Unna
Seite 6
Weihnachtsmarkt Unna



Kamen
Seite 8
Winterwelt 2025

Impressum

Ortszeit Kreis Unna
Herausgeber und Verlag:
FKW – Fachverlag für Kommunikation
und Werbung GmbH
Delecker Weg 33
59519 Möhnesee-Wippringsen
Telefon: 02924/87 970-0
Telefax: 02924/87 970-29
E-Mail: info@fkwwerlag.com

Anzeigen:
Wolfgang Walter
Tel.: 0 23 03 • 30 10 724
walter@fkwwerlag.com
Jochen Flessner
Tel.: 0 29 24 • 87970-12
flessner@fkwwerlag.com

59423 Unna
Heinrich-Hertz-Straße 1a
Fax: 0 23 03 • 30 10 729
www.fkwwerlag.com

Redaktion:
Matthias Scheuren, Katharina Klaus
Satz: www.4cminds.de
Druck: Senefelder Misset, Doetinchem
Erscheinungsweise: monatlich
Verbreitungsgebiet: Auslagen in Unna,
Kamen und Umgebung
Erfüllungsort: Möhnesee

Keine Gewähr für unaufgefordert eingese-
andte Manuskripte oder Fotos. Der Abdruck
von Veranstaltungshinweisen ist kostenlos.
Abdruck und Vervielfältigung redaktioneller
Beiträge und Anzeigen bedürfen der aus-
drücklichen Zustimmung des Verlages.

Titelbild: ©Lindemann Entertainment

Liebe Leserinnen und Leser,

der November steht unmittelbar vor der Tür. Mit den warmen Tagen ist es in diesem Jahr nun endgültig vorbei. Die Bäume zeigen sich in bunter Blätterpracht und die Tage werden früher dunkel.

Für viele ist es die Jahreszeit, um sich in die eigenen vier Wände zurückzuziehen und es sich gemütlich machen. Andere wiederum wollen trotzdem raus und etwas erleben. Wir wollen mit unserem Magazin Ihr passender Partner sein und mit Rat und Tat zur Seite stehen. Auch diese Ausgabe ist wieder mit zahlreichen bunten Geschichten und interessanten Veranstaltungen gefüllt, sodass für jeden etwas dabei ist.

So dreht sich unsere Story des Monats um einen ehemaligen Fußballprofi, der mit Borussia Dortmund im Jahr 2002 sogar Deutscher Meister wurde. Die

Rede ist von Giuseppe „Billy“ Reina. Der heute 53-Jährige tritt bei uns aber nicht sportlich in Szene. Denn er ist im Dezember 2024 gemeinsam mit seiner Ehefrau Julia unter die Gastronomen gegangen, indem er das Bistro „SiSi“ in Unna eröffnet hatte. Nach knapp einem Jahr besuchte unsere Redaktion ihn in seinem Ladenlokal und zog mit ihm eine Zwischenbilanz.

Der November läutet in Unna traditionell bereits die vorweihnachtliche Zeit ein. Da darf auch der Unnaer Weihnachtsmarkt nicht fehlen. Er öffnet vom 14. November bis zum 22. Dezember seine Pforten. Wir geben Ihnen alle wichtigen Informationen hierzu mit an die Seite. Auch spannende Dinge kann man in der Kamener Winterwelt erleben. Sie geht vom 27. November 2025 bis zum 4. Januar 2026 über die Bühne. Dabei gibt es auch wieder beliebte Angebote

wie das Eisstockschießen oder Eiskunstlaufen. Und wie immer darf auch nicht unser Veranstaltungskalender fehlen. Hier sehen sie auf einen Blick, welche Events, wann und wo stattfinden.

Einen gemütlichen November und eine schöne Herbstzeit wünscht Ihnen das Team der „Ortszeit“.



FOLLOW US ON

**Nikkys
Hundesalon**
Hundefrisörin / Groomerin
Nicole Pöter
59269 Beckum
Tel.: 0176 - 30135444
Waschen, Schneiden, Föhnen
zu fairen Preisen
Hunde bis 15 kg

Ausbauen mit System

Udo Wortmann
Tischlermeister

Moderne Deckenverkleidungen
Akustik- und Trockenbau
Dachausbauten

Ohlweg 11 • 58730 Fröndenberg • Tel. 02378/2416



Ex-BVB-Spieler betreibt Bistro

Das sagt Giuseppe Reina nach einem Jahr in Unna

Fußball war immer sein Leben. Auf Giuseppe „Billy“ Reina trifft diese Aussage auf jeden Fall zu. Geboren in Unna hatte der heute 53-Jährige seine sportlichen Anfänge beim SV 07/08 Rot-Weiß Unna. Was folgte, war eine Profikarriere. Über den Königsborner SV gelangte er 1993 zur SG Wattenscheid 09. Für Arminia Bielefeld spielte er ab 1996 in der 1. Bundesliga. Seinen sportlichen Höhepunkt erlebte er zwischen 1999 und 2004 bei Borussia Dortmund. Mit dem BVB wurde er 2002 Deutscher Meister und erreichte im gleichen Jahr das Finale des UEFA-Cups (heute Europa League). 2004 wechselte er in die deutsche Hauptstadt nach Berlin zu Hertha BSC. Bei den Sportfreunden Siegen ließ er 2006 seine Laufbahn langsam ausklingen. Mittlerweile sind 19 Jahre vergangen. Seit Dezember vergangenen Jahres wohnt Reina mit seiner Familie wieder in seiner Heimatstadt Unna. Dort betreibt er in der Massener Straße 21 mit seiner Frau Julia das Bistro „SiSi“. Wie es dazu kam und welche Zwischenbilanz er nach fast einem Jahr zieht, verriet er im Gespräch mit diesem Magazin.

Kein leichter Abschied

Seit dem Karriere-Ende ist bei Giuseppe Reina einiges passiert. „Der Ausstieg aus dem Fußball war für mich nicht so einfach. Wenn man das Jahre lange gemacht hat, fehlt dann etwas im Leben. Danach habe ich meine B-Trainer-Lizenz gemacht und habe einige Fußball-Camps organisiert. 2013 bin ich nach Österreich umgezogen und habe dort elf Jahre gelebt“, erklärt der einstige Flügelflitzer. Er liebe den Sport auch heute noch und verfolgt auch die Bundesliga. Selbst ist er fußballerisch nicht mehr aktiv. „Das ist für mich kein Thema mehr.“ Im Dezember 2024 hat Reina zusammen mit seiner Frau Julia das Bistro „SiSi“ eröffnet. Wie es einen ehemaligen Fußballer in die Gastronomie verschlägt? Darauf hat „Billy“ Reina eine klare Antwort. „Meine Frau ist gelernte Köchin. Für sie war es immer der Wunsch, mal etwas Eigenes zu haben. Ihre Familie hat in Tirol ein Hotel geführt. Wir haben uns dann dieses Ladenlokal angeschaut und meine Frau hat sich direkt darin verliebt.“ Daraufhin haben die Reinas das Lokal als Inhaber übernommen. Der Versuch hat geklappt. Die Resonanz sei aktuell sehr gut, die Menschen nehmen das Ange-



Giuseppe Reina hält sich vor dem Tresen auf.

bot sehr gut an. Auch Reinas Frau ist sehr begeistert über das Geschäft. „Im Moment gibt es nichts Negatives zu berichten“, findet der Ex-Fußballer.

Italienische und Tiroler Küche

Dabei bieten die Reinas im „SiSi“ italienische und Tiroler Küche als Speisen an. Das geht von Tiroler Gerichten wie Spinatknödeln, über Kaiserschmarren, Wiener Schnitzel vom Kalb, Speckknödel bis zu Käsespätzle oder Tiroler Gröstl. Auf der italienischen Seite gibt es Lasagne, Pizzen, verschiedene Nudelsorten oder Auberginenaufbau. Besuchen können Gäste das „SiSi“ immer von Dienstag bis Samstag von 10 bis 20 Uhr. Am Sonntag und

Stolz steht Ex-BVB-Profi Giuseppe „Billy“ Reina vor dem Ladenlokal seines Bistros „SiSi“. Fotos: F.K.W. Verlag

Montag ist Ruhetag und das Ladenlokal geschlossen. Neben dem Ehepaar Reina gibt es noch eine Hilfskraft in der Küche und eine im Service. Zudem hilft Reinas Tochter hin und wieder vor Ort aus.

Gäste fühlen sich wohl

Seit der Eröffnung im Dezember 2024 ist fast ein Jahr vergangen. Das Zwischenfazit fällt für Giuseppe Reina dabei positiv aus. „Die Menschen nehmen es super an. Die Bewertungen im Internet sind auch überwiegend sehr gut. Die Gäste sind zufrieden. Wir lassen uns auch immer etwas Neues einfallen. Darüber freuen sich die Leute. Im Moment gibt es da nichts, wo man



„Der Pate“ isst mit: Giuseppe Reina bietet verschiedene Nudelgerichte an.



Auch unterm Dach gibt es im „SiSi“ Sitzmöglichkeiten.

sagt, dass wir grundsätzlich etwas ändern müssen. Hin und wieder gibt es Gäste, denen es nicht so gut gefällt. Aber das ist ja völlig normal“, erklärt Reina, der davon überzeugt ist, dass das Konzept der Schlüssel zum Erfolg ist. So hat er im „SiSi“ eine relativ kleine Karte. Von den Gerichten, die die Reinas anbieten, sind sie allerdings sehr überzeugt. „Meine Frau macht sich da extrem viele Gedanken darüber, was man alles anbieten könnte. Wir sind mit einer sehr kleinen Karte gestartet und mittlerweile sind ein paar neue Gerichte dazugekommen. Das Konzept, was wir im Moment haben, ist ein super Konzept. Wir sind auch gut ausgebucht und die Leute, die kommen, kommen auch immer wieder. So kann es in meinen Augen auf jeden Fall weitergehen.“

Viele Stammgäste

Nach knapp einem Jahr gibt es auch schon einige Stammgäste. „Bei der Reservierung fallen Namen von Leuten, die relativ oft kommen. Zum Beispiel am Donnerstag kommt immer eine Ten-

nis-Gruppe, die sich Donnerstagsabends bei uns zum Essen trifft. Hin und wieder führt das dazu, dass ich mit meinen Gäste auch über private Dinge ins Gespräch komme. Wir führen ein Bistro, was sehr persönlich ist. Deswegen fühlen sich die Leute bei uns auch so wohl“, stellt Reina fest, der sich über die meisten Kunden immer donnerstags, freitags und samstags freuen kann. Unter der Woche kommen viele Berufstätige gerne zum Mittagessen. Zwischen 14.30 und 16.30 Uhr wird es häufig dann etwas ruhiger. Da läuft das Geschäft über Kaffee und Kuchen. Anschließend kommen dann die Gäste zum Abendessen.

Autogramme sind normal

Dass der Name Giuseppe Reina ein Faktor ist, warum das Bistro so gut läuft, darüber ist sich der Deutsche Meister von 2002 durchaus im Klaren. Nicht selten betreten Menschen sein Ladenlokal und fragen nach Autogrammen. „Am Anfang war es ganz extrem, weil im Vorfeld auch viel Werbung gemacht worden ist.

Story des Monats

füllen, Tische decken und die Terrasse herrichten. Um 10 Uhr geht's dann los mit dem Frühstück.“

Klare Pläne

Der Frage, ob er lieber Profisportler oder Gastronom ist, entgegnet Reina mit einem Lächeln. Seine Antwort ist ebenfalls diplomatisch. „Das sind natürlich zwei grundverschiedene Sachen. Ich habe den Sport geliebt und habe ihn gerne gemacht. Gastronomie ist etwas völlig anderes. Meine Frau macht ja auch mit. Wir haben beide vorher noch nie einen Laden geführt. Das ist schon eine große Herausforderung für uns. Im Moment macht es richtig Spaß. Ich hoffe, das bleibt so.“

Für die Zukunft hat sich Reina schon einige Gedanken gemacht. Er sei immer auf der Suche nach etwas Neuem. Zum Beispiel könne er sich vorstellen, einmal im Monat ein Candle-Light-Dinner auf die Beine zu stellen, das mit Live-Musik begleitet wird. (MS)



ITALIENISCHE & TIROLER KÜCHE

WE WANT YOU!

Unser Team sucht Verstärkung in der Küche!

Vollzeit / 5-Tage Woche

- Kochausbildung nicht erforderlich, aber von Vorteil
- Leidenschaft fürs Kochen und gutes Essen erwünscht
- Zuverlässigkeit und Teamgeist zählen mehr als Perfektion

Massener Str. 21 • 59423 Unna • Tel. 02303 - 8714100

Öffnungszeiten:

Dienstags - Samstags 10 - 20 Uhr

Weihnachtsmarkt Unna 2025

Wintermärchen für die ganze Familie

Vom 14. November bis 22. Dezember verwandelt sich die Unnaer Innenstadt in ein zauberhaftes Winterdorf – mit festlich geschmückten Hütten, regionalen Spezialitäten und einem umfangreichen Kulturprogramm.

Wenn die Tage kürzer und die Nächte länger werden, erwacht die Unnaer Innenstadt in festlichem Glanz. Vom 14. November bis zum 22. Dezember lädt der Weihnachtsmarkt Unna zu einem besinnlichen Bummel durch die Altstadt ein. Inmit-



Fotos: Christian Schütt

Der Unnaer Weihnachtsmarkt lockt viele Besucher.



ten historischer Kulissen erwartet die Besucher ein liebevoll gestalteter Markt, der mit seinem Charme und seiner Vielfalt begeistert.

Tradition trifft Moderne

Der Weihnachtsmarkt Unna erstreckt sich über mehrere Plätze der Innenstadt, darunter der Marktplatz, die Bahnhofstraße und der Rathausplatz. Etwa 50 festlich dekorierte Hütten bieten eine Mischung aus traditionellen und modernen Angeboten. Hier finden Besucher handgefertigte Kunstwerke, regionales Kunsthandwerk, Schmuck, Spielwaren und kulinarische Köstlichkeiten. Der Duft von gebrannten Mandeln und Glühwein liegt in der Luft und trägt zur gemütlichen Atmosphäre bei.

Familienfreundliches Ambiente

Besonders Familien kommen auf dem Unnaer Weihnachtsmarkt auf ihre Kosten. Neben den klassischen Ständen gibt es spezielle Angebote für Kinder, wie Karussells und Bastelaktionen. Auch der Besuch des Weihnachtsmannes und seiner Helfer sorgt für leuchtende Kinderaugen. Die überschaubare Größe des Marktes ermöglicht es Familien, entspannt und ohne Gedränge die festliche Stimmung zu genießen.

Kulturprogramm

Der Markt bietet nicht nur ein vielfältiges Warenangebot, son-

dern auch ein abwechslungsreiches Kulturprogramm. Täglich finden auf verschiedenen Bühnen Live-Musik, Chorkonzerte und Lesungen statt. Besonders hervorzuheben ist der Familienweihnachtsmarkt am 4. Dezember, bei dem spezielle Aktivitäten für Kinder angeboten werden. Zudem sorgen zahlreiche Vereine und Gruppen mit ihren Darbietungen für ein abwechslungsreiches Rahmenprogramm.

Kulinarische Genüsse und regionale Spezialitäten

Kulinarisch hat der Weihnachtsmarkt Unna einiges zu bieten. Neben den klassischen Lecke-

reien wie Bratwurst, Reibekuchen und Glühwein können Besucher regionale Spezialitäten probieren. Die AWO Unna-Oberstadt ist beispielsweise mit einem eigenen Glühweinstand vertreten und sorgt für gemütliche Stunden bei einem heißen Getränk.

Öffnungszeiten und Anreise

Der Weihnachtsmarkt ist täglich vom 14. November bis zum 22. Dezember zwischen 11.30 und 20.30 Uhr geöffnet. Die Innenstadt ist gut mit öffentlichen Verkehrsmitteln erreichbar und auch Parkmöglichkeiten sind ausreichend vorhanden.

Kamener

WINTER WELT

27.11.25 – 04.01.26

Alter Markt Kamen Zentrum

Eislaufbahn • Modenshow
Disco on Ice • Live Musik
Besuch vom Nikolaus
28. – 30.11.: Adventsmarkt
am 1. Adventswochenende

12. GSW-Stadtmeisterschaften im Eisstockschießen mit Finale am 19.12.

www.kamener-winterwelt.de



The ABBA - Tribute - Show live on stage

SUPER ABBA

Die Liveshow mit allen Superhits
DANCING QUEEN • KNOWING ME, KNOWING YOU
VOULEZ-VOUS • SUPER TROUPER • MAMMA MIA

★★ superabba.com ★★

Freitag, 17.04.2026 • 20 Uhr

STADTHALLE WERL

Tickets: 0761 88499 99
an allen bekannten VVK-Stellen,
www.eventim.de • www.reservix.de



Familien WEIHNACHTSMARKT UNNA seit 1967

14.11. - 22.12.2025

Montags - Sonntags
11:30 - 20:00 Uhr
(Ausschank länger!)

täglich & kostenlos
KASPERLE THEATER
...und vieles mehr!

www.weihnachtsmarkt-unna.de





WBU
Wirtschaftsbetriebe
Unna

Schnell parken und los geht's

Öffnungszeiten während des Weihnachtsmarkts

Viel Spaß auf dem Weihnachtsmarkt!	Tiefgarage am Neumarkt Mo - Do: 06.45 - 23.00 Uhr Fr + Sa: 06.45 - 24.00 Uhr So: 11.00 - 22.00 Uhr
Tiefgarage am Bahnhof Mo - Fr: 06.45 - 21.00 Uhr Sa: 06.45 - 17.00 Uhr So: geschlossen	Parkhaus Massener Straße Montags - Sonntags 24 Stunden geöffnet
Tiefgarage Flügelstraße Mo - Sa: 07.00 - 23.00 Uhr So: 10.00 - 23.00 Uhr	Parkhaus Neue Mühle Montags - Sonntags 24 Stunden geöffnet

www.wirtschaftsbetriebe-unna.de

Winterwelt 2025

Vorfriede in Kamen

Schlittschuhlaufen, Adventsmarkt und Bühnenprogramm – die 13. Kamener Winterwelt bietet vom 27. November 2025 bis zum 4. Januar 2026 erneut ein vielseitiges Angebot mitten in der Innenstadt. Aktuell laufen im Kulturbüro der Stadt die Vorbereitungen auf Hochtouren. Mit einem attraktiven Rahmenprogramm rund um die Natureisbahn soll an den Erfolg des Vorjahres, als rund 130 Gäste täglich die Veranstaltung besuchten, angeknüpft werden.

Eisstockschießen

Die Schlittschuhläufer erwartet wieder ein pures Eislaufvergnügen auf der stets gut aufbereiteten Natureisfläche. Für Spiel, Spaß und Spannung werden erneut die traditionellen GSW-Stadtmeisterschaften im Eisstockschießen sorgen. Das Turnier beginnt mit dem ersten Spieltag am 2. Dezember und endet mit dem Finale am 19. Dezember. An dem Turnier können bis zu 120 Teams teilnehmen. Das Startgeld für die Vorrunde beträgt pro Team 35 Euro.

Eiskunstlauf

Die Eröffnung der Winterwelt am 27. November wird in diesem Jahr mit einem ersten Programm-Highlight starten: Eine professionelle Eiskunstlaufperformance

wird die Besucherinnen und Besucher begeistern und sie anschließend selbst zum freien Eislaufen animieren. Am ersten Wochenende wird der Adventsmarkt, der sich nahtlos an den alten Markt anschließt, mit über 25 Hütten, Angeboten der bildenden Kunst in der „Machbar“ und der „Treffbar“ und einem Unterhaltungsprogramm auf der Bühne am Willy-Brandt-Platz zahlreiche Besucherinnen und Besucher in die Stadt locken. Zumal am 30. November die Händler ihre Läden zum verkaufsoffenen Sonntag öffnen werden.

Genuss in der Innenstadt

Eine ansprechende Gastronomie rund um die Eisbahn wird die in dieser besonderen Jahreszeit beliebten Speisen und Getränke anbieten. Weihnachtliche Gestaltung und Beleuchtung wird hierzu eine einladende gemütliche Atmosphäre schaffen. Neben der Weihnachtsbeleuchtung werden erstmals in diesem Jahr die Laternen rund um den Markt, am Willy-Brandt-Platz bis zur Kampstraße mit saisonal bepflanzten Blumenampeln versehen. Kulturelle musikalische Unterhaltung unplugged, insbesondere für Kinder und Familien, wird es erneut in der Eventhütte „Sternenglanz“ am Brunnen geben. Ein weiterer Spaßfaktor – erstmals im vergangenen Jahr aufgelegt – wird wie-



Das Eisstockschießen in Kamen ist beliebt.
Foto: Stadt Kamen

der mit dem sehr schön gestalteten Fotopoint „Kamen Liebe“ am beliebten Telgmann-Brunnen zum Fotowettbewerb der organisierten Händler der Kamener Originale in der KIG einladen.

Höhepunkte

Auch die Modenschau „Fashion on Ice“ auf der Eisfläche – ein Glanz-

punkt mit Strahlkraft – wird voraussichtlich wieder stattfinden können. Fest steht bereits, dass, neben „Disco on Ice“-Events, der Barbaratag am 4. Dezember gefeiert wird, der Nikolaus am 6. Dezember die Winterwelt besucht und eine Feuershow „Fire on Ice“ für glänzende Augen sorgen wird.

Hamm als Hörspiel Geschichte wird lebendig



Foto: Thorsten Hübner

Vom 29. November 2025 bis 14. Juni 2026 lädt das Gustav-Lübcke-Museum zu einer besonderen Jubiläumsausstellung ein: „Hör mal hin! Hammer Dinge erzählen Stadtgeschichte(n)“.

Anhand von 24 ausgewählten Highlight-Exponaten aus 800 Jahren Hamm erleben Besucher Stadtgeschichte nicht nur visuell, sondern vor allem akustisch – als Hörspiel! Inspiriert vom BBC-Podcast „A History of the World in 100 Objects“ bietet die Ausstellung zwei Hörspielversionen: Eine für Erwach-

sene, entwickelt von Journalistin Bettina Mittelstraß und erzählt von Friederike Becht sowie Roland Riebeling, und eine kindgerechte Fassung von Theaterpädagogin Denise McConnell. So tauchen Besucher spielerisch in Epochen wie die Preußische Zeit, Industrialisierung und Weltkriege ein und hören zudem höchst persönliche Geschichten für Hammer Bürger. Ergänzt wird die Ausstellung durch ein Schaudapot, in dem rund 140 Jahre Sammlungsgeschichte erstmalig öffentlich zugänglich werden.



Die Augengesundheitsanalyse

Mit unserer neuen, individuellen Augengesundheitsanalyse betrachten wir Ihre Augen vollumfänglich – von der Hornhaut über die Linse bis hin zur Netzhaut. Anschaulich für Sie erklärt, dank modernster Technik.

Jetzt Termin vereinbaren - online oder direkt vor Ort.



RIENHÖFER AUGENOPTIK
Rathausplatz 44 | 59423 Unna
02303-6766966
www.rienhoefer.de

Unsere Leistungen

- ✓ Wellenfronttechnologie
- ✓ Augeninnendruckmessung
- ✓ Topografiemessung
- ✓ Linsenscreening
- ✓ Vorderkammeranalyse
- ✓ Tränenfilmanalyse

Trotz umfangreichem Screening ersetzt dies keine augenärztliche Untersuchung.

Wildes Festmahl

Rehmedaillons mit Pilzpoesie

Ein Hauch von Wald und Eleganz liegt in der Luft, wenn zarte Rehmedaillons auf einem Bett aus gemischten Pilzen und geschmorten Kartoffeln Platz nehmen. Dieses Gericht vereint edles Wildfleisch mit erdiger Pilzvielfalt und herzhaften Kräutern – perfekt für Genießer, die das Besondere auf den Teller holen wollen.

Die feine Struktur des Rehfileischs harmoniert mit der aromatischen Vielfalt der Pilze – von nussig bis würzig. Abgerundet wird das Ganze durch geschmorte Kartoffeln, die mit Kräutern und Butter ihren Geschmack entfalten. Frische Zutaten, einfache Zubereitungsschritte und eine Prise Raffinesse machen dieses Rezept zu einem Festessen, das sowohl im Alltag als auch zu besonderen Anlässen begeistert.

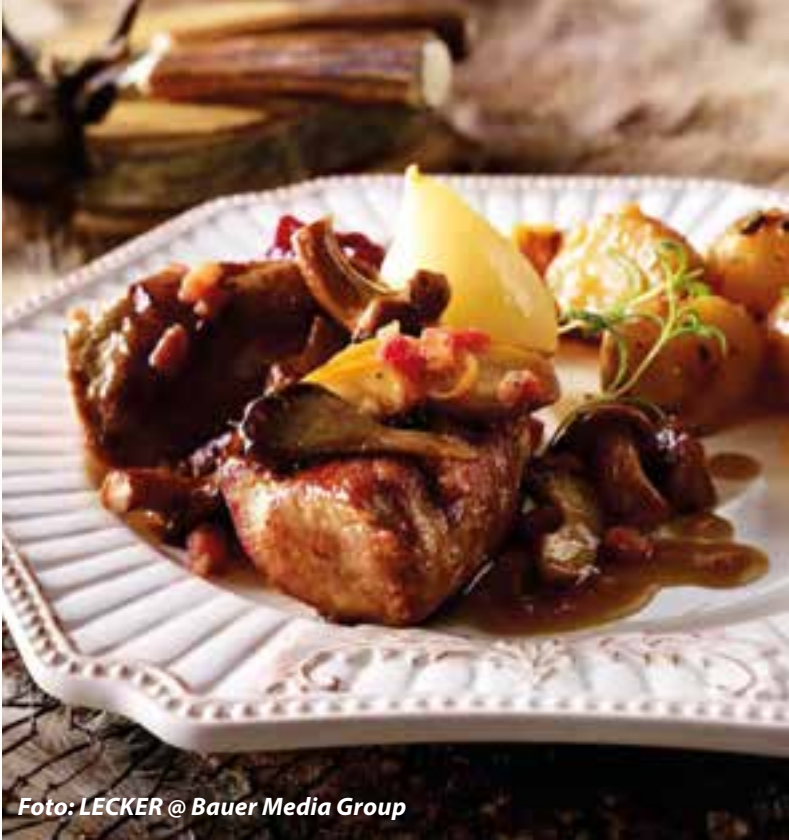


Foto: LECKER @ Bauer Media Group

testellen. Rosmarinnadeln abstreifen und fein hacken. Kartoffeln waschen, schälen und halbieren. 2 EL Butterschmalz in einem Topf erhitzen. Kartoffeln darin unter mehrmaligem Wenden anbraten. Zwiebeln, Knoblauch und Rosmarin zufügen, kurz mitbraten. Mit Salz und Muskat würzen. Mit Wein ablöschen, zugedeckt 10–15 Minuten schmoren.

2. Pilze waschen bzw. säubern und putzen. Klein schneiden. Speck fein würfeln. Fleisch waschen, trocken tupfen, in Medaillons schneiden. 1 EL Butterschmalz in einer Pfanne erhitzen. Fleisch darin bei starker Hitze rundherum anbraten. Hitze reduzieren und 1–2 Minuten, je nach Größe der Medaillons weiterbraten. Mit Salz und Pfeffer würzen, herausnehmen und warm halten. Mehl im Bratfett anschwitzen und mit Wildfond ablöschen. Ca. 1 Minute köcheln lassen. Mit Salz, Pfeffer und Essig abschmecken.

3. 2 EL Butterschmalz in einer Pfanne erhitzen. Speck und Pilze anbraten, mit Salz und Pfeffer abschmecken. Medaillons, Soße und Kartoffeln anrichten. Pilzmischung auf den Medaillons verteilen, mit grob zerzupftem Rosmarin garnieren. Dazu schmecken kleine Birnen und Preiselbeeren. (www.lecker.de)

Zutaten für 4 Personen

2 Zwiebeln
2 Knoblauchzehen
4 Zweige Rosmarin
1 kg kleine Kartoffeln
5 EL Butterschmalz
Salz, Pfeffer
geriebene Muskatnuss
250 ml Weißwein
600 g Pilze (z.B. Champignons, Kräuterseitlinge und Pfifferlinge)

150 g geräucherter, durchwachsener Speck
600 g Rehrücken
2 TL Mehl
400 ml Wildfond
1–2 EL Balsamico-Essig

Zubereitung

1. Zwiebeln und Knoblauch schälen und fein würfeln. Rosmarin waschen, trocken tupfen, etwas zum Garnieren beisei-

HOF LIGGES
ALLES GUTE VOM HOF
ab Sonntag, den 16. November
Weihnachten auf unserem Hof

Aus unserer weihnachtlichen Kürbisküche
Kürbiskuchen und Kürbiswaffeln
16.11. | 11 bis 15.30 Uhr | Team Hof Ligges
Weihnachtliche Törtchen, Pralinen und Schokolade mit Kürbis & Zimt
20.11. | 15 bis 18 Uhr | (Emily's Chocolaterie & Kucherei)
Weihnachtliche Kürbis- und Kartoffelgerichte
22.11. | 11.30 bis 15 Uhr | Sigrd Buschmann und das Team der Landfrauen 4Ma(h)l

Afferder Straße 1 • Kamen • Tel. 0 23 07- 388 96 • E-Mail: info@hof-ligges.de

Hotel - Restaurant
HAUS RUHRBRÜCKE
donnerstags ab 18.00 Uhr
Schnitzelbuffet
sonntags-mittags ab 12.00 Uhr
Omas Küche lebt - Deutsches Buffet (nicht an Feiertagen)
täglich ab 17.30 Uhr - sonntags 11-15 Uhr
dienstags Ruhetag
Ruhrstraße 20 | 58730 Fröndenberg | Tel. 0 23 73/721 69

Ihr Experte für den perfekten Schliff
Stephan Blank
Der Gratwandler
Mobil: 0173 / 60 37 678
www.der-gratwandler.de

Spezialitäten-Restaurant
HAUS MERSMANN
Außerhausverkauf am 24.12.25
Im November und Dezember haben wir besondere **Gans-Spezialitäten** und Grünkohl.
1. & 2. Weihnachtstag geöffnet von 11.30 - 22 Uhr!
Hertinger Str. 158 • 59427 Unna • Tel. 0 23 03 / 8 04 60 • www.haus-mersmann.de
Öffnungszeiten: Mo. Ruhetag • Di.-Sa. 17-22 h • So. 11.30-14.30 h & 17-22 h
sonntagsöffnung nur im Dezember

SONNTAGS-BRUNCH
jeden Sonntag für 32,90 € p. Person
Reservierung erforderlich!
Mehr Infos unter: www.oelckenthurm.de

Ölckenthurm
Restaurant • Gläserne • Partybar
Gröbengasse 27 • 59423 Unna
Tel. 02303/772007 • Fax 02303/983387
E-Mail: info@oelckenthurm.de
www.oelckenthurm.info • www.garstezimmer-unna.de

Gemütlicher Einkauf in bäuerlicher Atmosphäre
Bauernhof Sprave
Im November
• Weihnachtsgänse
• täglich frische Eier
• Enten, Puten, Hähnchen
• Suppenhühner
• Obst • Gemüse der Saison
Geschäftszeiten:
Mo. bis Fr. von 9 bis 18 Uhr
Sa. von 9 bis 14 Uhr
So. kein Verkauf • Di. geschlossen
Familie Sprave
Husener Straße 131
44319 Dortmund-Husen
Telefon 0231 281344

VERLOSUNG!

Asterix in Lusitanien!

Exklusive Fanpakete zu gewinnen

Am 23. Oktober erschien das 41. Asterix-Abenteuer „Asterix in Lusitanien“. Die Gallier sind dabei zum 25. Mal außerhalb des Dorfes unterwegs. Nachdem sie schon in Belgien, Italien, Spanien, der Schweiz und vielen anderen Ländern Abenteuer erlebt haben, geht's diesmal nach Lusitanien, in das heutige Portugal. Für Didier Conrad ist es bereits das siebte Asterix-Album, das er als Zeichner in Szene setzt. Fabcaro ist nach „Die Weiße Iris“ zum zweiten Mal als Szenarist dabei.

Der neue Band von Egmont Ehapa Media ist ab sofort als Softcover für 7,99 Euro, Hardcover für 13,50 Euro sowie als Luxusausgabe für 59 Euro (ab 23. Oktober) im Handel sowie unter www.egmont-shop.de erhältlich. Oder Sie machen einfach bei unserer Verlosung mit. Wir verlosen ein Rezensionsexemplar und zwei signierte Exemplare des neuen Asterix-Abenteuers „Asterix in Lusitanien“, sowie drei Asterix-Fanpakete. Senden Sie einfach eine E-Mail mit dem Betreff „Asterix“ und Ihren Kontaktdaten (Name, Adresse, Telefonnummer) bis zum 16.

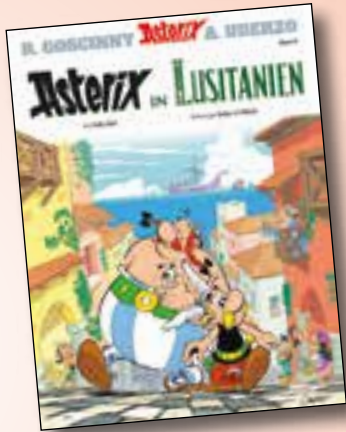


Foto: ASTERIX®-OBELIX®-IDEFIX®/© 2025 HACHETTE LIVRE / GOSCINNY-UDERZO

November 2025 an verlosung@fkwwerlag.com und mit etwas Glück gehören Sie zu den Gewinnern. Die Verteilung der Gewinne liegt beim Verlag, es besteht kein Anspruch auf einen bestimmten Preis. Die Gewinner werden ausgelost, der Rechtsweg ist ausgeschlossen.

Sparkassen GRAND JAM

Neue Saison im Thorheim Bergkamen

Der Sparkassen GRAND JAM bringt auch in der Saison 2025/2026 wieder hochkarätige Musikerinnen und Musiker nach Bergkamen. Die Konzertreihe im Thorheim hat sich längst als feste Größe etabliert und lockt regelmäßig internationale Stars auf die Bühne – Künstler, die sonst Hallen in Paris, New York oder Sydney füllen.

Verantwortlich für das musikalische Highlight sind Bassist Olli Gee und Saxophonist und Sänger Tommy Schneller, die mit viel Herzblut und Leidenschaft die Grand Jam-Reihe Jahr für Jahr gestalten.

Die Konzert-Highlights im Überblick

5. November 2025 – 20 Uhr
Sean McDonald (USA/France)
Jung, leidenschaftlich und die Zukunft des Blues: Sean „Mack“ McDonald nimmt das Publikum mit auf eine Reise durch die Wurzeln afroamerikanischer Musiktradition – ein absolutes Ausnahmetalent.

3. Dezember 2025 – 20 Uhr
Theo und SOUL BALLADS
Gefühlvoll und mitreißend: Mastermind Theo Spanke bringt mit seiner Soul-Stimme, charismatischer Bühnenpräsenz und spektakulären Gitarrensoli Ruhrgebiets-soul auf Weltklasseniveau.

7. Januar 2026 – 20 Uhr
The Paddy Boy Zimmermann Band
Bluesrock in Reinform – roh, authentisch und voller Energie! Der Mönchengladbacher Gitarrenheld Paddy Boy Zimmermann und seine All-Star-Truppe bringen die Bühne zum Glühen.

4. Februar 2026 – 20 Uhr
Paul Jobson (UK) & Grand Jam Band
Keyboardkunst vom Feinsten! Paul Jobson, der schon mit Chaka Khan und Robben Ford gespielt hat, liefert Groove pur – unterstützt von der Grand Jam Band.

4. März 2026 – 20 Uhr
B. B. & The Blues Shacks
Deutschlands Blues-Exportschlager! Über 4000 Konzerte weltweit



Foto: Stadt Bergkamen

und unzählige Auszeichnungen machen sie zu einem der erfolgreichsten Blues-Acts Europas – mitreißend und voller Spielfreude.

1. April 2026 – 20 Uhr
Ian Siegal (UK) & Grand Jam Band
Ein Gigant des britischen Blues: Ian Siegal, vielfach ausgezeichnet und gefeiert als „Nationalschatz“, bringt rauen Blues, authentisches Songwriting und elektrisierende Bühnenpräsenz nach Bergkamen.

Die Konzerte der Sparkassen GRAND JAM-Reihe finden im Thorheim Bergkamen, Landwehrstraße 160, 59192 Bergkamen statt. Tickets sind im Vorverkauf für 17 Euro und an der Abendkasse für 19 Euro erhältlich. Karten können bequem online unter tickets.bergkamen.de bestellt werden.

Würdige Erinnerungen gestalten

Der Grabstein im Einklang mit der Friedhofsordnung



Foto: Canva

Individuelle Erinnerungskultur trifft auf gesetzliche Vorgaben – wie Sie den Grabstein würdevoll und regelkonform gestalten.

Der Verlust eines geliebten Menschen ist ein schmerzhafter Moment, der oft den Wunsch weckt, diesem Menschen auf besondere Weise zu gedenken. Ein individuell gestalteter Grabstein kann dabei helfen, die Persönlichkeit des Verstorbenen widerzuspiegeln und den Hinterbliebenen Trost zu spenden. Doch bei aller Kreativität gilt es, die Bestimmungen der Friedhofsordnung zu beachten. Diese regelt nicht nur die äußere Erscheinung des Grabsteins, sondern

auch dessen Sicherheit und Integration in das Gesamtbild des Friedhofs.

Bedeutung der Friedhofsordnung

In Deutschland ist die Gestaltung von Grabsteinen durch die jeweilige Friedhofsordnung festgelegt. Diese Satzungen werden von den Friedhofsträgern – meist Kommunen oder Kirchen – erlassen und dienen dazu, ein einheitliches und würdiges Erscheinungsbild der Friedhöfe zu gewährleisten. Sie beinhalten Vorschriften zu Größe, Material, Form und Inschrift der Grabsteine sowie zur Bepflanzung der Grabstellen. Die Einhaltung dieser Vorgaben ist nicht nur



Foto: Pixabay

aus ästhetischen Gründen wichtig, sondern auch, um die Sicherheit auf dem Friedhof zu gewährleisten und den Pflegeaufwand zu minimieren.

Gestaltungsspielräume innerhalb der Vorschriften

Trotz der festgelegten Rahmenbedingungen bieten die Friedhofsordnungen oft Gestaltungsspielräume. So können beispielsweise Materialien wie Granit, Sandstein oder Edelstahl verwendet werden, solange sie den statischen Anforderungen entsprechen. Auch die Form des Grabsteins – ob klassisch rechteckig, modern in Form einer Stele oder individuell gestaltet – kann oft frei gewählt werden, sofern sie in das Gesamtbild des Friedhofs passt. Es ist jedoch ratsam, vor der Umsetzung mit der Friedhofsverwaltung Rücksprache zu halten und gegebenenfalls einen Entwurf einzureichen.

Sicherheitsaspekte und Standsicherheit

Ein wichtiger Aspekt bei der Gestaltung des Grabsteins ist die Standsicherheit. Die Friedhofsordnungen schreiben vor, dass Grabsteine so

befestigt werden müssen, dass sie auch bei Sturm oder anderen äußeren Einflüssen nicht kippen oder umfallen können. Dies kann durch entsprechende Fundamentierung oder Verankerung erreicht werden. In einigen Fällen kann die Friedhofsverwaltung Nachweise über die Standsicherheit verlangen. Daher ist es empfehlenswert, einen Fachbetrieb oder Steinmetz zu Rate zu ziehen, um die erforderlichen Sicherheitsstandards zu gewährleisten.

Symbole und Inschriften

Die Wahl der Symbole und Inschriften auf dem Grabstein sollte mit Bedacht getroffen werden. Auf vielen Friedhöfen sind nur bestimmte Symbole erlaubt, insbesondere solche mit religiösem und kulturellem Bezug. Auch die Art der Inschrift – ob eingraviert, aufgesetzt oder in Form eines QR-Codes – kann durch die Friedhofsordnung geregelt sein. Es ist daher wichtig, sich vor der Gestaltung über die zulässigen Optionen zu informieren.

(www.bestattung-grabgestaltung.de / www.ergo.de / www.bestattungennet.de)



Armonat
Bestattungen
Inb. Frank Armonat

- * Erd-, Feuer- und Seebestattungen
- * Überführungen im In- und Ausland
- * Erledigung aller Formalitäten
- * Bestattungsvorsorge zu Lebzeiten
- * Eigener Trauerdruck
- * Eigener Abschiedsraum

24-Stunden-Sammelruf:
02307 - 280505

Bestattungshaus Götter
Robert-Koch-Straße 71
59174 Kamen

Bestattungen Grundmann
Husener Straße 80
44319 Dortmund

Bestattungen Armonat
Friedrich-Ebert-Straße 106
59425 Unna

www.armonat.de

Bestattungen Geißler
Mit uns den Abschied gestalten

Kamener Straße 28
59425 Unna
MEHRERFAHREN 0 23 03 / 94 24 994
24 Stunden für Sie erreichbar
www.bestattungen-geissler.de

Rüdiger Geißler

Bewertung von Immobilien

Warum im Winter verkaufen?

Wann ist eigentlich der perfekte Zeitpunkt, sein Eigenheim zu veräußern? Hat man erst einmal den Entschluss gefasst, seine Immobilie zu verkaufen, stellt man sich die Frage, zu welcher Jahreszeit ein Verkauf am meisten Sinn ergibt. Der erste Gedanke fällt vermutlich auf das Frühjahr oder den Sommer. Aber auch der Winter hat seine Vorteile.

Große Nachfrage trifft auf wenig Konkurrenz

Die meisten Immobilienverkäufer folgen dem weit verbreiteten Gedanken, die Immobilie ließe sich im Frühling oder Sommer am besten verkaufen. Damit sind sie zugleich aber einem harten Konkurrenzkampf ausgesetzt. Zu diesen Jahreszeiten ist der Markt voll mit vergleichbaren oder sogar besseren Immobilien. Der Winter glänzt für den Verkauf einer Immobilie mit einigen saisonbedingten Vorteilen. Er bietet eine angemessene Vermarktungszeit auf einem entspannten Markt, bei dem deutlich weniger Objekte vorhanden sind, aber die Nachfrage dennoch groß bleibt. Ihre eigene Immobilie somit in den Vordergrund zu stellen und angemessen zu vermarkten, wird im Winter deutlich leichter.

Ernsthafte Kaufinteressenten

Die Prozentzahl der ernsthaft interessierten Käufer ist im Winter deutlich höher. Woran liegt das? Im Winter ist die Hemmschwelle, sich bei nasskalten Temperaturen zu einem Besichtigungstermin zu begeben, deutlich größer, als im schönen warmen Sommer. Wenn man sich also in der kalten, dunklen Jahreszeit extra Zeit nimmt, um ein Objekt zu besichtigen, dann steckt meist mehr als der bekannte „Besichtigungstourismus“ dahinter. Besonders zu Beginn eines neuen Jahres sind

auch die Käufer deutlich motivierter und voller Elan, eine Immobilie im Winter zu kaufen.

Niedriges Zinsniveau

Niedrige Zinsen sind ein starkes Argument für den Kauf einer Immobilie im Winter. Wie lange dies noch der Fall ist, ist ungewiss. Eine Zinssteigerung von beispielsweise ein bis zwei Prozent kann auf die Finanzierungslaufzeit schon einen beachtlichen Betrag ausmachen.

Immobilie im Winter verkaufen mit engagiertem Makler

Da es im Winter weniger Angebote gibt und der Immobilienmakler sichtlich weniger Auf-



träge hat, steigt die Motivation das Objekt optimal zu vermarkten. Der Makler hat automatisch mehr Zeit sich auf die vorhandenen Immobilienangebote zu fixieren. Die persönliche Beratung, die optimale Wertermittlung des Objektes, sowie ein maßgeschneidertes Vermarktungskonzept sind nur einige der Gründe, warum Sie sich einen Makler für den Verkauf einer Immobilie im Winter zur Seite ziehen sollten.

Geringer Aufwand

Wenn es um den Verkauf einer Immobilie geht, sollte man diese möglichst immer von der besten Seite zeigen. Da hat man es im Winter mit den Vorbereitungen natürlich deutlich leichter. Wo man im Sommer den Garten auf Vordermann bringen muss, ist der Rasen im Winter meist mit Schnee bedeckt. Der Verkauf einer Immobilie im Winter ist daher mit deutlich geringerem Aufwand für den Verkäufer verbunden. (www.system-finanzen-gmbh.de)

Was ist Ihre Immobilie wert?

MARION KAPPENSTEIN
IMMOBILIEN

Telefon 02373 75 71 390

Immobilie kostenfrei bewerten...
...mit dem innovativen Wertermittlungs-Tool!
www.kappenstein-immobilien.de

LEUCHTEN-OUTLET ARNSBERG

Zum 1. Geburtstag
JUBILÄUMSAKTION
40% AUF ALLES

Leuchten-Outlet Arnsberg
Holzener Weg 57
Arnsberg-Neheim-Hüsten

Gültig bis 30.11.2025

SANITÄR HEIZUNG LECKORTUNG

Der Fachbetrieb für Heizung, Sanitär, Gas & Wasser

Frank Schabbehardt
59174 Kamen-Methler
Böckeburger Straße 30
Tel. 02307 / 38077

Schabbehardt
der Meisterbetrieb

www.schabbehardt.de

SIEFER

Wir stellen ein:
Anlagenmechaniker/in SHK

Sanitär · Heizung · Klima · Solartechnik
Wärmepumpen · kontrollierte Wohnraumbelüftung

Notdienst

Unsere Sanitär-Ausstellung
Besuchen Sie unsere inklusive Sanitärausstellung im Loftwerk.
Vereinbaren Sie gerne einen Termin!

Siefler GmbH, Kampstraße 4, 59192 Bergkamen
Tel.: +49 (0) 2307 / 806 19 www.siefler-gmbh.de

LoftWERK

Weil das Beste für das Klima eine neue Heizung ist.

Jetzt Heizung tauschen!

Der Wärmepumpen-Profi in Ihrer Region!

Vaillant
Eine klimafreundliche Heizlösung für dein Zuhause: Wärmepumpe **aroTEHRM plus**

Jetzt Fördergelder sichern!
Wir beraten Sie und stellen mit Ihnen den Förderantrag.

O. Liebing GmbH
BAD / HEIZUNG / ENERGIE

Montag bis Freitag
09.00 - 16.30 Uhr
Samstag 09.00 - 13.00 Uhr
www.dusche24.de

Marmelinghöfener Weg 20a • 59199 Bönen • Telefon 02383/950-180 • info@dusche24.de



Foto: Canva

Winterfest machen

So bereiten Sie Haus und Garten vor

Wenn die Tage kürzer und die Temperaturen kälter werden, ist es höchste Zeit, Haus und Garten fit für den Winter zu machen. Wer jetzt vorsorgt, spart nicht nur Energie, sondern vermeidet auch teure Schäden durch Frost, Feuchtigkeit und Sturm. Denn der Winter stellt mit seinen extremen Wetterbedingungen besondere Anforderungen an Gebäude und Außenanlagen.

Schnee, Eis und Minusgrade setzen Gebäuden und Außenanlagen zu. Und während wir uns über die weiße Pracht freuen,

kann es auch zu erheblichen Schäden kommen, die teure Reparaturen nach sich ziehen. Wer regelmäßig Inspektionen und Wartungsmaßnahmen vornimmt, kann den Winter mit einem sicheren Gefühl genießen, ohne die ständigen Sorgen um Heizkosten oder Frostschäden.

Heizung und Dämmung überprüfen

Eine funktionierende Heizungsanlage ist das Herzstück jedes Hauses im Winter. Der jährliche Heizungscheck durch einen Fachbetrieb stellt sicher, dass die Heizungsanlage effizient arbeitet und keine Ausfälle drohen. Gerade in der kalten Jahreszeit, wenn die Heizleistung konstant hoch ist, kann eine mangelhafte Heizung nicht nur den Komfort beeinträchtigen, sondern auch zu unnötig hohen Energiekosten führen. Eine gründliche Inspektion verhindert, dass es in den kalten Monaten zu einem Ausfall kommt und garantiert eine längere Lebensdauer der Heizungsanlage. Auch die Heizkörper sollten entlüftet werden, um ihre volle Leistung zu entfalten. Luft in den Rohren sorgt dafür, dass die Heizkörper nicht richtig warm werden und somit die Heizkosten steigen.

Neben der Heizung ist auch die Dämmung eines der wichtigsten Themen im Winter. Zugige

Fenster und schlecht isolierte Türen lassen viel Wärme entweichen. Dichtungen zu erneuern ist eine einfache, aber sehr effektive Maßnahme, um die Heizkosten zu senken und gleichzeitig das behagliche Raumklima zu erhalten. Ebenso sollte die Dämmung von Wänden und Dachboden überprüft werden, da hier oft der meiste Wärmeverlust auftritt.

Außenbereiche winterfest machen

Frost kann in vielen Bereichen erheblichen Schaden anrichten. Ein besonders anfälliger Punkt sind Wasserleitungen im Außenbereich, die bei Kälte einfrieren können. Achten Sie darauf, dass Sie alle Außenhähne abdrehen und entleeren, um

Frostschäden zu vermeiden. Besonders in alten Häusern oder bei Außenschläuchen und -anschlüssen besteht ansonsten die Gefahr, dass das Wasser in den Leitungen einfriert und Risse oder Brüche verursacht. Eine weitere Vorsichtsmaßnahme ist das Schutzabdecken von Wasserleitungen und -hähnen, etwa mit speziellen Frostschutzmatten oder -hauben, die die Rohre vor den eisigen Temperaturen bewahren.

Laub und Schutz in Regenrinnen können ebenfalls zu Verstopfungen führen, was im Winter gefährlich wird, wenn Schmelzwasser nicht richtig ablaufen kann. Ein gründliches Säubern der Dachrinnen ist daher unerlässlich. Bei starkem Regen oder Tauwetter kann es sonst schnell zu Überschwemmungen kommen, die nicht nur die Fassade beschädigen, sondern auch den Innenbereich des Hauses gefährden. Investieren Sie in rutschfeste Abdeckungen für die Regenrinnen, um das Laub langfristig draußen zu halten.

Dach und Fassade im Blick

Das Dach ist die erste Schutzschicht gegen Schnee und Sturm. Es schützt nicht nur vor den kalten Temperaturen, sondern auch vor Feuchtigkeit und ungewolltem Eindringen von >>>

MALERMEISTER LANGE

Ohmstr. 8a • 59425 Unna
Tel.: 02303 / 15353
Mobil: 0176 / 216 488 90
malermeister.lange@web.de
www.lange-maler.de

- Maler- & Tapezierarbeiten
- Trockenbaubauarbeiten
- Fassadenbeschichtung
- Verlegung & Verkauf von Fußbodenbelägen
- Einbau von Vollwärmeschutz
- Reinigung von Fassadenflächen & Teppichböden

KOSCHINSKI
Bedachungen GmbH + Co. KG

Heizkosten einsparen und öffentliche Fördergelder bis 12.000 EURO beziehen!
Rufen Sie uns an unter 02301 - 2864

Steildach - Flachdach - Wandbekleidungen - Isolierungen - Bauklempnerei
Balkonsanierung - Zimmerei - Innenausbau - Photovoltaik - Notdienst
Liefer- u. Aufbauservice für Baumarktartikel

Service-Büro: Hauptstr. 48 • 59439 Holzwickede • Tel. 02301 - 2864 • Fax 02301 - 914162
kontakt@koschinski-dach.de • www.koschinski-dach.de

S. BEYER
BEDACHUNGEN

Alles unter einem Dach

- Steildach • Flachdach
- Walmdach • Balkonsanierung
- Bauklempnerei
- Dachfenster • Dachbegrünung
- Solar und Photovoltaik

Sebastian Beyer Bedachungen
Montanhydraulikstraße 11 | 59439 Holzwickede
Tel. (02301) 9 18 74 99 oder 0176-23 23 98 63
E-Mail: kontakt@bedachungen-beyer.de
www.bedachungen-beyer.de

biermann+heuer

IHRE PROFIS FÜR DIE ENERGETISCHE SANIERUNG!

Fenster | Haustüren | Dachentwässerung

In den vergangenen 50 Jahren haben wir Hunderte Häuser mit hochwertigen, neuen Fenstern und Haustüren bestückt und die Bauherren durch unsere umfassenden Leistungen überzeugt.

Profitieren auch Sie von unserem Komplett-Service:
Umfassende Beratung | Präzisen Aufbau
Professioneller Fertigung in unseren Produktionshallen in West
Fachgerechter Einbau | Kompetente Nachträge

Besuchen Sie unseren SHOWROOM!
Täglich von 10 bis 18 Uhr
Ansonsten nach Vereinbarung
Einladung für Sie mit Fachberatung

Wir sind Ihre Partner vor Ort!

biermann + heuer GmbH
Friedrichsberg 4 | 59427 Unna | Tel. 02302 870015
info@biermann-heuer.de | www.biermann-heuer.de

>>> Schnee und Regen. Achten Sie daher darauf, dass das Dach keine Schäden aufweist, die zu Leckagen führen können. Lose Ziegel, defekte Dachrinnen oder beschädigte Schneefanggitter sollten vor dem Winter repariert werden. Die Schneefanggitter verhindern, dass sich der Schnee in großen Mengen ansammelt und beim Abrutschen gefährlich werden kann. Auch die Fassade profitiert von einem kritischen Blick. Abgeplatzter Putz oder Risse in den Wänden können sich durch Frost vergrößern und Feuch-

tigkeit ins Mauerwerk ziehen. Dies fördert nicht nur Schimmelbildung, sondern kann auch die Substanz des Hauses gefährden. Durch das Reparieren von Rissen und das Auftragen von schützenden Anstrichen können Sie verhindern, dass die Wände durch Nässe und Frost weiter beschädigt werden.

Sicherheit bei Eis und Schnee
Neben dem Schutz des Gebäudes spielt auch die Sicherheit eine große Rolle. Gerade bei eisigen Temperaturen und verschneiten Wegen sind Unfälle

Stefan Krebber
Gartenbauliche Dienstleistungen
aus Meisterhand

Gartenpflege, Baumfällungen und Baumschnitt per Seilklettertechnik, Baumstumpf-Wurzelfräsdienst

eigener Hubsteiger bis 30 m

S. Krebber • Hirschberg 7 • 58730 Fröndenberg
Telefon: 02373 9170224
www.gartenservice-rundum.de




Foto: Freepik

durch Rutschgefahr keine Seltenheit. Sorgen Sie dafür, dass rutschfeste Matten vor Eingängen und auf Gehwegen verlegt werden. Streuen Sie regelmä-

ßig Salz oder Sand, um die Wege eisfrei zu halten. Dies schützt nicht nur Ihre Familie und Gäste vor Stürzen, sondern erfüllt auch Ihre Räumspflicht.

Vorsorge zahlt sich aus
Das Winterfestmachen von Haus und Garten ist keine lästige Pflicht, sondern eine wertvolle Investition in Sicherheit, Komfort und Werterhalt. Wer

frühzeitig die nötigen Maßnahmen ergreift, spart nicht nur Energie, sondern vermeidet auch teure Reparaturen und unangenehme Überraschungen.

Mit einer durchdachten Vorbereitung auf den Winter können Sie sicherstellen, dass Ihr Zuhause und Ihr Garten bestens geschützt sind und Sie die kalte

Jahreszeit unbeschwert genießen können.
(www.selbermachen.de/ www.zdfheute.de/ www.deinenergieportal.de/ www.hornbach.de/)

Besuchen Sie unseren neuen Bäder Showroom




Wir beraten Sie gern.
CAD und Ausführung aus einer Hand.

Marmelingshöfener Weg 20a • 59199 Bönen • Tel. 02383/950-180
info@dusche24.de • www.dusche24.de



O. Liebing GmbH
BAD / HEIZUNG / ENERGIE

Montag bis Freitag
09.00 - 16.30 Uhr

Samstag
09.00 - 13.00 Uhr

Termine nach Vereinbarung
auch außerhalb der Sprechzeiten möglich.

Schlüsseldienst MARION SCHLANG
...wenn's sicher sein soll

KOSTENLOSE
Beratung und Sicherheitscheck!

• Türöffnung • Einbruchschutz • Reparaturen

Schlüsseldienst SCHLANG macht's einem nicht leicht!

Wir haben:
• Schließanlagen
• Alarmanlagen
• Videoüberwachung
• u. v. m.!

50 Jahre SCHLANG 1975 - 2025

Kleistraße 51
59427 Unna **02303 / 779873**

www.schlüsseldienst-schlang-unna.de



Modernisierungsrechner
Weniger ist MoRe.

Weniger Verbrauch, weniger Kosten – mit dem Modernisierungsrechner der Sparkasse einfach und schnell Sparpotenziale, Energieeffizienz und Modernisierungsmaßnahmen Ihrer Immobilie ermitteln.

5 Vorteile einer Modernisierung

- ➊ Mehr Energieeffizienz
- ➋ Steigerung des Wohnkomforts
- ➌ Wertsteigerung der Immobilie
- ➍ Langlebigkeit der Immobilie und geringere Instandhaltungskosten
- ➎ Umweltfreundlichkeit durch energetische Sanierung

Hier geht's zum Modernisierungs-Rechner

Sparkasse UnnaKamen

Mehr Infos unter www.sparkasse-unnakamen.de



Jetzt sparen bei den **weinor** **WINTER-WOCHEN**

EINFACH MEHR DRAUSSEN

Die weinor Lichtmomente:
Für mehr schöne Momente im Freien.

Rolladen Brey
Inh. Jan Kößmeier e.K.
Hombrucher Weg 22
58638 Iserlohn
Tel. 02371 / 9387-0
info@rolladen-brey.de
www.rolladen-brey.de

NUR VOM 15.10. – 31.12.2025
10% RABATT
auf ausgewählte Terrassendächer und Plaza Vero mit funk-gesteuerter Beleuchtung



Selbstbestimmt alt werden

Pflegegrade verstehen und der Übergang ins Heim



**Ambulantes
Pflegeteam Unna**

Hertinger Straße 123 59423 Unna
Telefon: 0 23 03 / 87 00 21
E-Mail: pflegeteam-unna@dokom.net
www.pflegeteam-unna.de



HAUSNOTRUF

mit dem Funkfinger sind Sie rund um die Uhr an 365 Tagen im Jahr in sicherer Begleitung. 24 Std. besetzte VdS-Notrufzentrale. Für Selbstzahler schon ab 25,50 € im Monat incl. MwSt. Nach DIN ISO 9001:2015 zertifiziert.

RUPPRECHT

Vertragspartner aller Pflegekassen
Philipp-Reis-Straße 6 · 59065 Hamm · ☎ (0 23 81) 67 50 55

„Mit Sicherheit füreinander da.“
Man-Juere Hagan & Sylvia



Vitakt®
Hausnotruf

Selbstbestimmt leben. Mit der Sicherheit, dass im Notfall immer jemand da ist. Der Vitakt Hausnotruf ist nicht nur ein Knopf, sondern ein richtig gutes Gefühl.

Kostenlose Beratung:
0 59 71 - 93 43 53 | vitakt.com

 **Infomaterial anfordern**

Vitakt. Füreinander da.

Vom Wunsch nach Unabhängigkeit zur notwendigen Unterstützung – wie Sie den Übergang ins Pflegeheim selbstbestimmt gestalten.

Mit zunehmendem Alter können gesundheitliche Einschränkungen dazu führen, dass alltägliche Aufgaben nicht mehr alleine bewältigt werden können. In solchen Fällen bieten Pflegegrade Orientierung und Unterstützung. Sie helfen nicht nur bei der Finanzierung pflegerischer Leistungen, sondern sind auch die Grundlage für Entscheidungen über mögliche Betreuungsformen.

Voraussetzungen der Einstufung
Um in einen Pflegegrad eingestuft zu werden, muss ein Antrag bei der Pflegekasse gestellt werden. Der MDK führt darauf-

hin eine Begutachtung durch, bei der die Selbstständigkeit in verschiedenen Fähigkeiten, Selbstversorgung, Umgang mit krankheits- oder therapiebedingten Anforderungen sowie Gestaltung des Alltagslebens und soziale Kontakte. Ein hilfreiches Mittel, um trotz Einschränkungen länger zu Hause zu bleiben, ist der Hausnotruf. Mit einem einfachen Knopfdruck kann im Notfall Hilfe gerufen werden – rund um die Uhr. Für Menschen mit Pflegegrad übernimmt die Pflegekasse in der Regel die Kosten.

Übergang ins Pflegeheim
Wenn die häusliche Pflege nicht mehr ausreicht, kann ein Umzug ins Pflegeheim notwendig werden. Der Pflegegrad bestimmt, wie viel die Pflegekasse übernimmt. Bei der Auswahl des Heims sollten Lage, Ausstattung, Pflegekonzept und Personalstruktur berücksichtigt werden. Auch die emotionale Begleitung spielt eine wichtige Rolle: Gespräche über Wünsche, Ängste und



Foto: Canva

Erwartungen helfen, den Schritt zu erleichtern und die neue Umgebung vertrauter zu machen. So kann der Übergang ins Pflegeheim gut vorbereitet werden, ohne die Selbstbestimmung der betroffenen Person zu verlieren.

Selbstbestimmung im Heim
Trotz des Umzugs in eine stationäre Einrichtung ist ein selbstbestimmtes Leben weiterhin möglich. Viele Heime bieten individuelle Pflegekonzepte, die auf die Bedürfnisse der Bewohner abgestimmt sind. Dazu gehören Mitbestimmung bei der Tagesgestaltung, Freizeitangebote, soziale Aktivitäten und die Wahrung der Privatsphäre. Solche Konzepte ermöglichen es,

den Alltag auch im Pflegeheim aktiv und nach eigenen Vorstellungen zu gestalten.

Abschaffung des Pflegegrads 1
In der Politik wird diskutiert, den Pflegegrad 1 abzuschaffen. Hintergrund ist eine geplante Pflege-reform, die Einsparungen in der Pflegeversicherung zum Ziel hat. Sozialverbände und Pflegeorganisationen warnen vor den Folgen für Betroffene und Angehörige. Insbesondere für Menschen mit Demenz und deren pflegenden Angehörige könnte der Wegfall von Leistungen eine erhebliche Belastung darstellen. (www.aok.de/ www.verbraucherzentrale.de/ www.bundesgesundheitsministerium.de/)

Der Johanniter-Hausnotruf
Zuhause und unterwegs ein gutes Gefühl.



 **Wir beraten Sie gerne!**
www.johanniter.de/hausnotruf
0800 32 33 800 (gebührenfrei)

 **JOHANNITER**

MK
MOBILER BETREUNGSSERVICE

BETREUUNG MIT HERZ

BERATEN, BEGLEITEN UND BETREUEN • BEHINDERUNG
KRANKHEIT UND OPERATION • ENTBINDUNG • UNFALL • SENIOREN



MK-Podologie eröffnet!
Seit 1. Oktober neu für Sie da.
Jetzt Termin sichern unter
02303 - 9839587

KOSTENÜBERNAHME
- Entlastungsleistungen
- Verhinderungspflege
- Kurzzeitpflege
- Privatversicherungen
- Privatleistungen

Die Unterstützungsleistungen unterscheiden sich je nach Pflegegrad und beginnen ab Pflegestufe 1. Wir beraten Sie gerne.
Ihr **MK** Team

MK Mobiler Betreuungsservice
☎ 02303 9837716
☎ 02303 9830986
Blumenstraße 2 59425 Unna
✉ info@mbs-mk.de



©doris oberfrank-list - www.stock.adobe.com

FEINSTES HANDWERK FÜR MEINE AUGEN



Früherkennung statt Spätfolgen!
Jetzt bei uns: **Eye Care Check und KI gestützte Netzhautanalyse**

**BRILLEN
SONNENBRILLEN
SPORTBRILLEN
LINSEN**



 **OPTIK REINKE**



Allee 13 • 59439 Holzwickede • 02301.5733 • kontakt@optikreinke.de
optikreinke.de



31. Dezember 2025 | 17 Uhr

Einlass: 16 Uhr

SILVESTER KONZERT

Studiotheater Bergkamen

festival:philharmonie westfalen
unter der Leitung von Michael Zlabinger, Wien

„Schwungvoll durch die Welt“

Tickets und Infos unter:
Telefon 02307 965 464
tickets.bergkamen.de



„Conni – Das Musical“

Geburtstagsabenteuer zum Mitmachen

Conni feiert ihren Geburtstag – und das nicht irgendwo, sondern live auf der Bühne der Stadthalle Werl! Am Sonntag, den 9. November, um 14 Uhr gastiert das Cocomico-Musical „Conni – Das Musical“ in Werl. Ein interaktives Erlebnis, bei dem die kleinen und großen Zuschauer zu einem aktiven Teil der Inszenierung werden. Mit Tanzen, Singen, Mitmachen und Mitlachen möchte Conni mit ihrer Familie, ihren Freunden und euch ihren „großen“ Tag unvergesslich machen.

Conni hat sich einiges vorgenommen: Sie will mit ihren Freunden spielen, herumtoben, tanzen und singen. Sie will die „weltbeste Schokotorte: Conni-Super-Selber-Spezial“ backen. Unterstützt wird sie von ihrer Familie: Mama,

Papa, kleiner Bruder Jakob – und natürlich von Teddy und ihrem treuen Kater Mau. Doch wie bei jedem aufregenden Geburtstag lauern auch kleine Pannen und Überraschungen.

Mitmachmusical für alle Generationen

Das Musical versteht sich nicht als statisches Theaterstück, sondern als lebendiges Gemeinschaftserlebnis: Das Publikum ist eingeladen, Conni und ihren Freunden aktiv zu helfen, zu singen, zu klatschen und zu lachen. Ganz nach dem Motto „Was Conni kann – das könnt ihr auch!“ entsteht so eine Brücke zwischen Bühne und Zuschauerraum.

Erfolgsgeschichte Conni

Seit über 30 Jahren begeistert Conni junge Leser – in Büchern,

Fernsehfilmern und auf der Kinoleinwand. Viele Kinder wachsen mit ihren Geschichten auf und sehen in Conni eine „beste Freundin“, die typische Alltagsabenteuer meistert. Mehr als 200 Titel wurden bislang veröffentlicht, die Figuren und Geschichten sind fester Be-

standteil der Kinderkultur. Die Cocomico-Musicals haben bereits über 800.000 Zuschauer erreicht und wurden von Presse und Publikum gleichermaßen gelobt.

Das Musical dauert etwa 100 Minuten inklusive Pause. Die Eintrittskarten beginnen bei 32,40 € und sind erhältlich über den Cocomico-Onlineshop, Eventim, die Stadtinformation Werl und alle bekannten Vorverkaufsstellen.



„... und es gibt ihn doch!“

Theaterstück über den Weihnachtsmann

Ein turbulentes Weihnachtsabenteuer mit überraschenden Wendungen – gespielt von der Landesbühne Rheinland-Pfalz.

Am Sonntag, dem 16. November, erwartet die Besucher der Stadthalle Werl ein humorvolles Theaterstück, das die Frage aufwirft: Gibt es den Weihnachtsmann wirklich? In „... und es gibt ihn doch!“ von René Heinersdorff erleben die Zuschauer eine turbulente Weihnachtsgeschichte, die mit unerwarteten Wendungen und viel Humor begeistert.

Handlung

Die Geschichte beginnt mit Thea, die ihren Kindern ein letztes Mal den Zauber des Weihnachtsmanns vermitteln möchte. Doch ihr Ehemann Matthias ist strikt dagegen und lehnt die Idee ab. Als der neue Nachbar Bernhard unerwar-

tet in ihr Leben tritt, scheint er die Lösung zu sein. Er ist bereit, den Weihnachtsmann zu spielen. Doch Bernhard bringt seine eigenen Probleme mit – seine Ehe steckt in der Krise. Als dann auch noch seine Frau Pia auftaucht, gerät die stille Nacht aus den Fugen.

Darsteller

Das Stück wird von der Landesbühne Rheinland-Pfalz – Schlosstheater Neuwied aufgeführt. In den Hauptrollen sind Friederike

...UND ES GIBT
IHN DOCH!

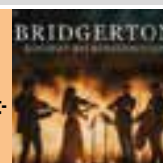
Foto: Stadthalle Werl

Linke, Sarah Koch, Jens Hajek und Miguel Abrantes-Ostrowski zu sehen.

„... und es gibt ihn doch!“ verspricht einen unterhaltsamen Abend mit viel Humor und überraschenden Wendungen. Ideal für alle, die sich auf die bevorstehende Weihnachtszeit einstellen möchten.

UNSERE NOVEMBER – HIGHLIGHTS!

Fr., 07.11.
19:00 Uhr
Bridgerton,
ein Candlelight-
Erlebnis
Konzert



So., 09.11.
14:00 Uhr
„Conni –
Das Musical!“
Musical



So., 16.11.
19:30 Uhr
„... und es gibt
ihn doch!“
Theater



Do., 20.11.
20:00 Uhr
Arnd Zeigler
„Immer Glück
ist Können“
Comedy



Grafenstr. 27 • 59457 Werl • Tel. 02922 / 97 32-0
info@stadthalle-werl.de • www.stadthalle-werl.de

Tickets an allen bekannten Vorverkaufsstellen

Große Gefühle für kleines Geld

Das neue U30-Wahlabo im Heinz-Hilpert-Theater Lünen

Flexibel, preiswert und persönlich: Das Heinz-Hilpert-Theater lädt junge Kulturfans ein, die Welt des Theaters neu zu entdecken.

Das Heinz-Hilpert-Theater in Lünen bietet seinen Besuchern nicht nur starke Geschichten und großartige Unterhaltung, sondern auch die Möglichkeit, Kultur zu erleben. Besonders junge Erwachsene profitieren vom neuen U30-Wahlabo, das Theaterbesuche flexibel, preiswert und ganz nach persönlichem Geschmack ermöglicht.

Das U30-Wahlabo

Mit dem neuen U30-Wahlabo können junge Erwachsene aus drei oder mehr Vorstellungen im Spielplan wählen und erhalten dabei einen Rabatt von 20 % auf

den regulären Eintrittspreis. Das Abo gilt für alle Veranstaltungen, die im Spielplan mit einem „W“ gekennzeichnet sind – das bedeutet, es umfasst eine breite Palette an Stücken, von packendem Schauspiel über inspirierenden Tanz bis hin zu humorvollem Kabarett. Ab drei gebuchten Vorstellungen können sich junge Erwachsene somit die Vielfalt des Theaters zu einem unschlagbaren Preis gönnen.

Das Besondere am U30-Wahlabo ist die Flexibilität. Die jungen Kulturfreunde sind nicht an feste Vorstellungen gebunden, sondern können sich genau die Stücke aussuchen, die ihrem Interesse entsprechen. So lässt sich das abwechslungsreiche Angebot des Heinz-Hilpert-Theaters ohne lange Verpflichtungen und zu einem attraktiven Preis genießen – ideal für alle, die die Welt des Theaters ohne Risiko erkunden möchten.

Große Bühne, günstiger Preis

Das Heinz-Hilpert-Theater hat sich als ein Ort für alle Generationen etabliert. Das neue U30-Wahlabo ist eine gezielte Einladung an junge Erwachsene, das Theater auf ihre eigene Weise zu erleben. Der flexible Zugang zu einer breiten Palette von Veranstaltungen fördert den Dialog zwischen den Generationen und sorgt dafür, dass Kultur nicht nur zugänglich, sondern auch lebendig bleibt. Für junge Menschen, die neugierig auf verschiedene Kunstformen sind, bietet das U30-Wahlabo die ideale Gelegenheit, sich für die nächste Generation der Theaterbesucher zu begeistern.

Das reguläre Wahlabo für alle

Natürlich profitieren auch alle über 30 vom Angebot des Heinz-Hilpert-Theaters. Das reguläre Wahlabo für alle Altersgruppen ermöglicht ab drei gebuchten

Vorstellungen einen Rabatt von 10 % auf die Tickets für mit „W“ gekennzeichnete Stücke. Wer fünf oder mehr Vorstellungen bucht, erhält sogar 15 % Rabatt.

Kultur erleben, entdecken und genießen

Das Heinz-Hilpert-Theater macht es allen Kulturinteressierten leicht, regelmäßig ins Theater zu gehen – besonders den jungen Erwachsenen, die mit dem U30-Wahlabo ihre Leidenschaft für Theater zu einem attraktiven Preis entdecken können. Das flexible Modell und der Rabatt sorgen dafür, dass Theaterbesuche auch für junge Menschen zugänglich bleiben. Aber auch alle anderen Altersgruppen profitieren vom Angebot und können sich auf spannende, abwechslungsreiche Aufführungen freuen. Theater lohnt sich – und das für alle Generationen.

Lünen

Es ist deine Wahl – Abo jetzt buchen!

10 % ab 3 Veranstaltungen | 15 % ab 5 Veranstaltungen | 20 % für U30-Jährige



Der Rabatt wird vom Einzelkartenpreis abgezogen. Das Angebot gilt für alle im Theater-Spielplan mit „W“ gekennzeichneten Veranstaltungen.

**HILPERT
THEATER
LÜNEN**

Kulturbüro Lünen
Kurt-Schumacher-Str. 41
44532 Lünen
02306 104-2299
kulturbuero@luenen.de

Öffnungszeiten
Mo, Di, Do: 09:00 – 13:00 Uhr
14:00 – 16:00 Uhr
Mi: 09:00 – 13:00 Uhr
Fr: 09:00 – 12:30 Uhr

Weitere Informationen und
Veranstaltungen unter
www.luenen.de/theater



MINI Cooper Deals AB 239 € IM MONAT LEASEN*.

JETZT 2.000 € PREISVORTEIL**.
BIS ZUM 31. DEZEMBER 2025 SICHERN.

DER MINI COOPER 5-TÜRER.



Feiern Sie mit uns die MINI Cooper Deals und erleben Sie das legendäre Gokart-Feeling im MINI Cooper schon ab 239 € im Monat*. Erleben Sie die Ikone als vollelektrisches Modell oder als Benziner. Oder möchten Sie etwas mehr Platz? Dann ist der MINI Cooper 5-Türer Ihr optimaler Begleiter. Schnell sein lohnt sich, denn der Preisvorteil von 2.000 €** ist nur bis zum 31. Dezember 2025 gültig. Fragen Sie am besten gleich Ihr persönliches Angebot an oder besuchen Sie uns vor Ort.

LEASINGBEISPIEL DER BMW BANK GMBH*: DER MINI COOPER 5-TÜRER C:

LED-Scheinwerfer und LED-Rücklichter, Driving Assistant mit z.B. Spurwechselwarnung inkl. Fahrzeugerkennung im toten Winkel und Prävention Heckkollision, Auffahrwarnung mit Bremsengriff, Speed Limit Info, Speed Limit Assist und Parking Assistant mit Active Park Distance Control und Rear View Camera, u.v.m.

Anschaffungspreis***:	27.150,00 EUR	36 mtl. Leasingraten à:	239,00 EUR
Leasingsonderzahlung:	2.100,36 EUR	Gesamtpreis:	10.704,36 EUR
Laufleistung p. a.:	5.000 km		
Laufzeit:	36 Monate		

* Ein unverbindliches Leasingbeispiel der BMW Bank GmbH, Lillienthalallee 26, 80939 München. Stand 10/2025. Alle Preise inkl. der gegebenenfalls gesetzlich anfallenden Umsatzsteuer. Nach den Leasingbedingungen besteht die Verpflichtung, für das Fahrzeug eine Vollkaskoversicherung abzuschließen. Angebot gültig bis 31.12.2025.

** MINI Cooper Deals gültig bis 31.12.2025 für folgende Neuwagenmodelle mit einem Preisvorteil von 2.000 € auf den jeweiligen Fahrzeugpreis (inkl. MwSt.): MINI Cooper 3-Türer (vollelektrisch oder Verbrenner) und MINI Cooper 5-Türer.

*** Inkl. Preisvorteil MINI Cooper Deals 2.000,00 € und Überführungs- und Übergabekosten in Höhe von 950,00 € zzgl. Zulassung.

MINI Cooper C 5-Türer: WLTP Energieverbrauch kombiniert: 6,6 l/100km; WLTP CO₂-Emissionen kombiniert: 149 g/km; CO₂-Klasse: E; Leistung: 115 kW (156 PS); Hubraum: 1.499 cm³; Kraftstoff: Benzin. Abbildung zeigt Sonderausstattungen.



Autohaus Erwin Schmidt GmbH & Co. KG
www.autowelt-schmidt.de

MINI Lünen
Cappenberger Straße 25b
44532 Lünen
Tel. +49(0)2306 705-300
info@bmw-schmidt.de

MINI Hamm
Hohefeldweg 23
59071 Hamm
Telefon: +49(0)2381 97098-0
info.hamm@bmw-schmidt.de

Work-Life-Balance

So klappt das während der Ausbildung

Ein Gleichgewicht zwischen Berufs- und Privatleben zu finden, ist häufig gar nicht so einfach. Vor allem in der heutigen Zeit, in der das Smartphone eine Erreichbarkeit rund um die Uhr gewährt oder die Arbeit durch das Home Office zu Hause rumsteht. Die Folgen einer unzureichenden Work-Life-Balance sind ermüdete Mitarbeiter, viele Krankheitsfälle, hohe Fluktuationsraten oder auch Burnout-Erkrankungen. Doch diese Symptome lassen sich nicht etwa nur bei Führungspositionen oder alten Hasen im Job finden. Eine passende Work-Life-Balance ist in allen

Altersklassen, allen Positionen und somit auch bei Auszubildenden dringend von Nöten.

Definition

Aber was genau ist die Work-Life-Balance eigentlich? Kurz erklärt beschreibt dieser Begriff die Balance zwischen dem Beruf und Privatleben. Stecken Sie mit dem Kopf zu tief in der Arbeit fest, so können Sie sich in Ihrem Privatleben nicht genug erholen und sind somit müde, kraftlos und unmotiviert. In der Generation Z muss keine Entscheidung mehr zwischen Beruf und Familie getroffen werden. Es geht beides und es sollte auch auf beides gleichmäßig geachtet werden.



Foto: Anrita1705 auf Pixabay

den. Stecken Sie in einen Bereich zu viel Energie, so werden Sie für den anderen Bereich nicht genug Ressourcen zur Verfügung haben. Frisch gebackene Azubis sind mit dem Beginn der Ausbildungszeit bereits gut beschäftigt. Die Umstellung von der Schulzeit hin zur Ausbildung im Betrieb, mit meist 40 Stunden plus die Berufsschul- und Lernzeit, ist oftmals nicht einfach. Neben diesen vielstündigen

Arbeitstagen, fällt es vor allem am Anfang schwer noch Zeit für Hobbys und Freunde zu finden.

Flexible Arbeitgeber

Vor allem für junge, kreative Köpfe ist ein entspanntes Arbeitsklima mit attraktiven Angeboten weit über das Berufliche hinaus wichtig. Auch bei der Jobwahl können die jungen Erwachsenen entscheiden. Die Jugend weiß schließlich auch ganz genau, was sie nicht möchte und das ist ein Arbeitgeber, welcher in keinen Belangen flexibel, familienfreundlich oder arbeitnehmerfreundlich handelt. Sie wollen also nicht nur mitlaufen, sondern Eigenverantwortung. Auf Ihrer Aufgabenliste werden Sie immer Dinge finden, die Ihnen weniger liegen, die länger dauern oder nicht ohne Hilfe zu bearbeiten sind. Arbeiten Sie diese gezielt als erstes ab und schieben Sie diese nicht unnötig in die Länge, um Ihr Unterbewusstsein zu entlasten. Zudem vermeiden Sie Stress und im Nachhinein können Sie sich ganz entspannt dem widmen, was Ihnen mehr Spaß macht.

Viele Leute und vor allem viele junge Leute, mit viel Energie und Kreativität, neigen dazu immer und überall 110 Prozent geben zu wollen. Doch vergeht ein bisschen Zeit im Berufsalltag, fällt schnell auf, dass das nur unglücklich macht. Es gibt Arbeiten, da gibt es keine Ideale, wie das Endprodukt aussehen soll und erst recht keine Richtlinien. Machen Sie sich immer Gedanken darüber, ob es bei der anstehenden Aufgabe überhaupt nötig ist, alles bis ins letzte Detail perfekt auszuarbeiten. Mit zu starkem Perfektionismus machen Sie sich Ihr Leben unnötig schwer, Sie werden zunehmend unglücklich und sind dauerhaft gestresst. (www.ausbildungsheld.de)

Die lokale Jobbörse mit direktem Draht zur Region

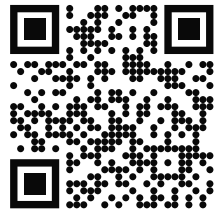


Foto: © Jacob Lund - stock.adobe.com

hallo-JOBS.de

So klappt's mit dem Job

Erfolgreich bewerben auf hallo-jobs.de



Vom Lebenslauf bis zum Vorstellungsgespräch – mit diesen Tipps machst du den nächsten Karriereschritt. Und das ganz einfach über hallo-jobs.de.

Der passende Job ist gefunden – jetzt geht's ans Eingemachte: die Bewerbung. Doch wie überzeugst du mit deinen Unterlagen? Was ist wichtig, wenn du dich über hallo-jobs.de bewirbst? Und worauf achten Unternehmen wirklich? Hier bekommst du praktische Tipps, wie du dich erfolgreich in Szene setzt – klar, ehrlich und ohne viel Schnickschnack.

Die Basis: Dein Lebenslauf

Der Lebenslauf ist das Herzstück jeder Bewerbung. Er sollte übersichtlich, aktuell und ehrlich sein – keine Romane, keine Lücken ohne Erklärung. Achte auf diese Punkte:

Tabellarische Form: Klar gegliedert mit beruflichen Stationen, Schulbildung, Kenntnissen und ggf. Hobbys.

Lücken? Kein Problem: Erkläre Zeiträume ohne Job – z. B. Elternzeit, Weiterbildung oder berufliche Orientierung.

Keine Floskeln: Verzichte auf Sätze wie „Ich bin teamfähig“ – das zeigt sich später im Gespräch.

Tipp für hallo-jobs.de:

Wenn du dich öfter bewerben möchtest, lohnt sich ein Bewerberprofil. Dort kannst du deinen Lebenslauf einmalig hochladen und bei jeder Bewerbung mit einem Klick mitschicken – schnell, professionell und immer aktuell.

Das Anschreiben – kurz, ehrlich, persönlich

Das Anschreiben ist deine Chance, Persönlichkeit zu zeigen – aber bitte knapp und konkret. Auf hallo-jobs.de kannst du das Anschreiben direkt im Online-Formular mitschicken oder als Datei hochladen.

Was ins Anschreiben gehört: Warum diese Stelle? Zeige, dass

du dich mit dem Unternehmen beschäftigt hast.

Was bringst du mit? Betone Stärken, Erfahrungen und Motivation – passend zur Stelle. Persönliche Ansprache: Wenn in der Anzeige ein Name steht – verwenden! Kein „Sehr geehrte Damen und Herren“, wenn es nicht sein muss.

Tipp: Lieber ein individuell angepasstes Schreiben als eine Standardvorlage, die man jedem Unternehmen schicken könnte.

Bewerbung über hallo-jobs.de – einfach & schnell

Ein großer Vorteil der Plattform: Viele Arbeitgeber ermöglichen eine direkte Bewerbung über hallo-jobs.de. Du klickst auf „Jetzt bewerben“, fügst deine Unterlagen hinzu oder nutzt dein hinterlegtes Profil – fertig. Kein Papierkram, keine E-Mail-Fehler, keine langen Umwege.

So funktioniert's:

1. Job auswählen
2. Bewerbungsformular ausfüllen
3. Dokumente hochladen oder

Profil nutzen

4. Abschicken – fertig!

Die Bewerbung landet direkt beim Arbeitgeber – und du bekommst in der Regel schnell eine Rückmeldung.

Nach der Bewerbung: Dranbleiben lohnt sich

Keine Antwort nach 7 bis 10 Tagen? Kein Grund zur Sorge – manchmal dauert es einfach. Dennoch darfst (und solltest) du nachhaken. Eine freundliche Nachfrage per E-Mail oder Telefon zeigt Interesse und Engagement.

Eine gute Bewerbung muss nicht kompliziert sein. Mit einem aktuellen Lebenslauf, einem ehrlichen Anschreiben und etwas Vorbereitung kannst du viel erreichen. hallo-jobs.de nimmt dir dabei viele Schritte ab – vor allem durch die direkte Bewerbungsmöglichkeit und dein persönliches Profil. So bleibt mehr Zeit für das, was wirklich zählt: dein nächster Karriereschritt.



Weltklasse lernen

Ausbildung bei BEGA

[bega.com/ausbildung](https://www.bega.com/ausbildung)

Hochwertige Leuchten „Made in Germany“ aus Menden – dafür steht BEGA. Unsere Produkte sind Weltklasse – und das Team dahinter ist es auch!

Zum 03.08.2026 suchen wir Auszubildende (m/w/d) in folgenden Berufen:

• Industriemechaniker Fachrichtung Produktionstechnik	• Werkzeugmechaniker Fachrichtung Stanz- und Umformtechnik
• Elektroniker Fachrichtung Betriebstechnik	• Verfahrensmechaniker für Beschichtungstechnik
• Zerspanungsmechaniker Fachrichtung Drehtechnik	• Fachkraft für Lagerlogistik
• Zerspanungsmechaniker Fachrichtung Frästechnik	• Industriekaufleute

Überbetriebliche Lehrgänge und Seminare, eigene Lehrwerkstatt? Bei uns selbstverständlich! Unsere Ausbilder sorgen für die optimale Vorbereitung auf alle Prüfungen.

Wir sind ein Team! Dieser Gedanke steht bei uns im Vordergrund. Gemeinsam etwas bewegen und Spaß an der Arbeit – das treibt uns alle an.

Wir erwarten für die **gewerblichen Ausbildungsgänge** Bewerber/-innen mit handwerklichen Fähigkeiten, gutem technischen Verständnis, hoher Sozialkompetenz und einem ausgeprägten Lernwillen. Wir setzen eine mindestens gute Fachoberschulreife voraus.

Bitte fügen Sie Ihrer Bewerbung einen handgeschriebenen tabellarischen Lebenslauf bei.

Für den **kaufmännischen Bereich** sind gute analytische Fähigkeiten und eine hohe Sozialkompetenz wichtige Grundvoraussetzungen. Zudem punkten Sie mit einer mindestens guten Fachoberschulreife.

Wir freuen uns auf Ihre Bewerbung – online unter www.bega.com/ausbildung
BEGA Gantenbrink-Leuchten KG · www.bega.com

Große Ankauf AKTION

Ankauf von Gold, Antiquitäten aller Art, Pelze, Nähmaschinen, Schmuck, Uhren, Modeschmuck, Silber, Bernstein, DDR Ostalgie

8 AKTIONSTAGE

von **2025 Freitag 31 Oktober** bis **2025 Samstag 08 November**



Sofort Bargeld!
Wir kaufen: **ZAHNGOLD** (mit und ohne Zähne)
GOLDANKAUF wir zahlen aktuellen Tagespreis pro Gramm




Wir zahlen bis zu 3.500 Euro für alte Pelze aller Art*

*Alle Angebote nur in vb. mit Gold

Wir kaufen LUXUSUHREN Rolex, Cartier, Omega, Patek Philippe usw






Wir kaufen Ihre antiken Schätze Wir begutachten Ihren Schmuck kostenlos!







Silber bis zu 1.300€ pro kg

Gerne kommen wir auch kostenlos zu Ihnen nach Hause im Umkreis von 90 km

SCHATZTRUHE GOLDANKAUF

Ardeyer Straße 111 - 58730 Fröndenberg

Telefon: 02378 92 19 308

Öffnungszeiten: Mo. - Fr.: 10.00 - 18.00 Uhr / Sa.: 10.00 - 16.00 Uhr

November

Veranstaltungskalender

1. Samstag

11 Uhr Kinder
Willmas und Lucys
Ideenwerkstatt,
Bibliothek im zib,
Lindenplatz 1, Unna

14 Uhr Fest
Katharinenkirmes,
Rathausplatz 1,
Unna

19 Uhr Vortrag
Lydia Benecke,
Kultur- und Kommunikations-
zentrum Lindenbrauerei,
Rio-Reiser-Weg 1,
Unna

19 Uhr Show
Sixx Paxx, Westfalenhalle II,
Dortmund

18 Uhr Musik
Brave Caledonia,
Hammer Str. 19,
Konzertaula Kamen

2. Sonntag

14 Uhr Ausstellung
arthaus:nowodworski,
Massener Straße 24,
Unna

14 Uhr Fest
Katharinenkirmes,
Rathausplatz 1,
Unna

18 Uhr Fest
Oriental Dance Fever,
Kultur- und Kommunikations-
zentrum Lindenbrauerei,
Rio-Reiser-Weg 1,
Unna

10 Uhr Ausstellung
Wie golden war es wirklich,
Graf Adolf Str. 36,
Museum Stadt Lünen

15 Uhr Kinder
Kindertheater:
Der Zauberlehrling,
Kulturschmiede,
Fröndenberg

3. Montag

14 Uhr Fest
Katharinenkirmes,
Rathausplatz 1,
Unna

20 Uhr Kabarett
Live.Laugh.Loft. Der Livepodcast
mit Felix Maxim Eller, Kultur- und
Kommunikationszentrum
Lindenbrauerei, Rio-Reiser-Weg 1,
Unna

18 Uhr Musik
Nina Chuba,
Westfalenhalle,
Dortmund

4. Doenstag

17.30 Sport
Yoga im Museum
Museum Haus Opherdicke,
Dorfstr. 29, Holzwickede

5. Mittwoch

19 Uhr Literatur
Szenische Lesung mit Tim Präse:
80 Jahre Kriegsende, Die letzten
Stimmen des Widerstands,
Kultur- und Kommunikations-
zentrum Lindenbrauerei,
Rio-Reiser-Weg 1, Unna

20 Uhr Musik
Sparkassen Grand Jam:
Sean McDonald, Thorheim,
Landwehrstraße 160,
Bergkamen

6. Donnerstag

20 Uhr Musik
Kai Strauss and The Electric Blues
All Stars, Kultur- und Kommuni-
kationszentrum Lindenbrauerei,
Rio-Reiser-Weg 1, Unna

20 Uhr Musik
Kammermusik: Duo Béla Bartók
Museum Haus Opherdicke,
Dorfstr. 29, Holzwickede

7. Freitag

14 Uhr Sonstiges
Unnaer Echowände,
Innenstadt Unna

19.30 Uhr Ausstellung
Jahresverkaufsausstellung 2025
„Licht an!“, Kunstverein Unna e.V.
Mühlenstraße 4c, Unna

20 Uhr Musik
MARIUZZ. Die Westernhagen
Tributeshow Nr.1, Kultur- und
Kommunikationszentrum,
Lindenbrauerei, Rio-Reiser-Weg 1,
Unna

20 Uhr Musik
Isi Glück, Westfalenhalle,
Dortmund

19 Uhr Musik
Bridgerton, Stadthalle Werl,
Walburgisstraße 52

20 Uhr Kabarett
LOL – Das Comedy Start-up,
Albert-Schweitzer-Str. 1,
Studiotheater
Bergkamen



Foto: F.K.W. Verlag

Weihnachten mit Freunden

Stimmungsvolle Weihnachtskonzerte

Im Dezember wird es in **Schloss Kamen-Heeren, im Kolpingsaal Werne, in der Stadthalle Waltrop und im Orchesterzentrum Dortmund** besonders weihnachtlich.

Diese Orte werden Schauplätze für ganz besondere Weihnachtskonzerte: „Weihnachten mit Freunden“ bringt fünf außergewöhnliche Solistinnen und Solisten auf die Bühne, die das Publikum mit einem vielseitigen Programm aus Weihnachtsliedern, Musical-Highlights und stimmungsvollen Eigenkompositionen begeistern: von „Leise rieselt der Schnee“ und „Stille Nacht“ bis hin zum Wham!-Klassiker „Last Christmas“.

Weihnachten mit Freunden verwandelt den Konzertsaal in ein gemütliches Wohnzimmer – mit Tannenbaum, Ohrensessel und allem, was zur festlichen Stimmung dazugehört.

Die musikalische Leitung übernehmen Ann-Sophie und Robin Lindemann, die als kreative Köpfe, leidenschaftliche Chorleiter und Produzenten zahlreicher Bühnenformate in der Region bekannt sind.

Robin Lindemann ist außerdem Pianist, Komponist und Autor

des Musicals SHOWTIME! und steht regelmäßig im erfolgreichen Ruhrpott-Musical RUHRICAL auf der Bühne. Drei weitere Profi-Stimmen vervollständigen das Team auf der Bühne. Darunter Marius „Muri“ Müller, Tenor und BVB-Stadionsänger, der 2024 in der TV-Show „The Voice of Germany“ einem breiten Publikum bekannt wurde. Das fünfköpfige Ensemble verleiht den Songs mit eindrucksvollem, mehrstimmigem Gesang neuen Glanz. An zwei Sonntagen, dem 7. und 14. Dezember, stehen besondere Familienshows auf dem Programm. Hier stehen die Kinder im Mittelpunkt. Mit extra Songs und Mitmachaktionen für die Kleinen werden Kinderaugen zum Leuchten gebracht.

Termine in der Übersicht

Schloss Heeren

Fr-So, 5./6./7. Dezember

Kolpingsaal Werne

Sa/So, 13./14. Dezember

Stadthalle Waltrop

Fr/Sa, 19./20. Dezember

Orchesterzentrum Dortmund

Mo, 22. Dezember

Tickets und Infos unter

www.lindemann-ent.de
oder über **0761 888 499 99**.

Silvesterkonzert

Jahresausklang in Bergkamen

Einen glanzvollen musikalischen Jahresabschluss bietet auch in diesem Jahr das traditionelle Silvesterkonzert, zu dem das Kulturreferat der Stadt Bergkamen und die musik:landschaft westfalen herzlich einladen. Am 31. Dezember um 17 Uhr wird das Studiotheater Bergkamen zum Schauplatz eines festlichen Höhepunkts zum Jahreswechsel.

Unter der Leitung des gebürtigen Wiener Michael Zlabinger, der seit 2022 Chefdirigent der „festival:philharmonie westfalen“ ist, erwartet die Gäste ein abwechslungsreiches und klangvolles Programm voller Esprit, Charme und Wiener Lebensfreude. Bereits zum siebten Mal verabschiedet die „festival:philharmonie

westfalen“ das Jahr mit einem Programm unter dem Motto „Schwungvoll durch die Welt“. In Teil eins – „Mit dem Zug in die Unterwelt“ erklingen u. a. Offenbachs Ouvertüre zu Orpheus in der Unterwelt, Strauß’ Polka Feuerfest und Lehárs Walzer Ballsirenen, während Teil zwei – „Im Flug übers Mittelmeer“ mit Weber, Johann Strauß Sohn und Vater sowie weiteren Klassikern die festliche Stimmung abrundet. So entsteht ein wahres musikalisches Feuerwerk, das den Zauber Wiens in die westfälische Konzertlandschaft bringt. Ein Abend voller Glanz, Leichtigkeit und Lebensfreude erwartet die Besucher. In festlicher Atmosphäre erklingen schwungvolle Melodien, die den Jahreswechsel auf elegante Weise feiern, ganz im Geist der großen Wiener Tradition.

Gemischte Tüte

Das Kunst- und Kulturfest



Der Kulturrat Unna versteht sich als Interessenvertretung der freien Kulturszene Unnas. In ihm vertreten Künstler verschiedener Kunstsparten und weitere Kulturrengagierte. Der Kulturrat bietet der freien Szene eine Möglichkeit zur Vernetzung und versteht sich als Sprachrohr für deren Interessen.

Nach dem großen Erfolg der vergangenen Jahre, steigt nun der vierte Teil der Gemischten Tüte am 22. November 2025. Ab 18.30 Uhr stellt der Kulturrat sich und die bunte Vielfalt der freien Kulturszene in

Unna auf vier Ebenen in der Lindenbrauerei Unna vor. Im Säulenkeller der Lichtkunst, im Schallender, im Kühlschiff und im Atelier inklusive Gruppenräume werden sich verschiedenste Akteure der Unnaer Kulturlandschaft präsentieren. Es gibt viel Live-Musik, Lesungen, Ausstellungsflächen bildender Künstler, Projektionen, Tänze und vieles mehr... Mit dabei sind unter anderem: UnnAcappella, Querbeet, JazzChor PGU, Extravoice, Sir Plain, Blue Shivers, HerrenWahl, Global Beat, Rusty Strings, Hertirockers, Lucy’s Bluenotes, uvm. Der Eintritt ist für alle kostenlos.

8. Samstag

20 Uhr Fest
Ü50 Disko, Kultur- und Kommunikationszentrum, Lindenbrauerei, Rio-Reiser-Weg 1, Unna

20 Uhr Musik
Till Lindemann, Westfalenhalle, Dortmund

9. Sonntag

14.30 Uhr Führung
Stadtrundgang: Jüdisches Leben in Unna, Hellweg-Museum, Burgstraße 8, Unna

19 Uhr Musik
Mänran – Trademark Scot Rock, Kultur- und Kommunikationszentrum Lindenbrauerei, Rio-Reiser-Weg 1, Unna

14 Uhr Musical
Conni – Das Musical, Walburgisstraße 52, Stadthalle Werl

13 Uhr Martinsmarkt
Innenstadt Werne

11. Dienstag

20 Uhr Musik
Kontra K, Westfalenhalle, Dortmund

12. Mittwoch

20 Uhr Musik
Jammin Lounge, Kultur- und Kommunikationszentrum, Lindenbrauerei, Rio-Reiser-Weg 1, Unna

17.30 Führung
Begegnungen - Eine Tour für Menschen mit dementiellen Erkrankungen und ihre Angehörigen Museum Haus Opherdicke, Dorfstr. 29, Holzwickede

13. Donnerstag

20 Uhr Show
Let’s Dance – Die Live Tour, Westfalenhalle, Dortmund

20 Uhr Show
Gregorian, Westfalenhalle II, Dortmund

14.11. Freitag bis 22.12. Montag

11.30 Uhr Weihnachtsmarkt
Innenstadt, Unna

14. Freitag

20 Uhr Musik
KING KING, Kultur- und Kommunikationszentrum, Lindenbrauerei, Rio-Reiser-Weg 1, Unna

19 Uhr Kabarett

Lisa Eckhart, Westfalenhalle II, Dortmund

17 Uhr Ausstellung
After Work Atelier Museum Haus Opherdicke, Dorfstr. 29, Holzwickede

15. Samstag

19 Uhr Musik
Sunlight Voices Chorkonzert, Stadthalle, Parkstr. 44, Unna

18 Uhr Musik
Tonfest 2025, Kultur- und Kommunikationszentrum, Lindenbrauerei, Rio-Reiser-Weg 1, Unna

20 Uhr Kabarett
Paul Panzer, Westfalenhalle II, Dortmund

16. Sonntag

16 Uhr Musical
Die Schlümpfe: Das Musical Stadthalle, Parkstr. 44, Unna

19 Uhr Kabarett
Christian Schulte-Loh, Kultur- und Kommunikationszentrum, Lindenbrauerei, Rio-Reiser-Weg 1, Unna

19.30 Uhr Theater
... und es gibt ihn doch! Walburgisstraße 52, Stadthalle Werl

14.30 Uhr Familiendisco
Lükaz – Lüner Kultur- und Aktionszentrum, Kurt-Schumacher-Str. 40-42, Lünen

18 Uhr Musik
3. Sinfoniekonzert: Hexen und Geister, Dienstgebäude, Hansastraße 4, Unna

11 Uhr Ausstellung
Ausstellungseröffnung „Konrad Klapheck – Nicht von Menschenhand“ Museum Schloss Cappenberg, Schlossberg 1b, Selm

18. Dienstag

21 Uhr Fest
subergs Ü30 Party, Stadthalle, Parkstr. 44, Unna

19. Mittwoch

16 Uhr Kinder
Bilderbuchkino mit Leseschnecke Willma, Bibliothek im zib, Lindenplatz 1, Unna

17 Uhr Kinder
Aufführung: Zirkusprojekt der Preinschule, Hermannstraße 5, Bergkamen-Oberaden

19.30 Uhr Musik
Take5 - Das Jazzfestival am Hellweg: Björn Bergmann, "Urban Swing", Wolfgang-Fräger-Raum im Stadtmuseum, Jahnstraße 31, Bergkamen

20. Donnerstag

15 Uhr Kinder
Tobias Goldfarb: Spekulatius und der kleine Donnerdrache, Bibliothek im zib, Lindenplatz 1, Unna

20 Uhr Musik
Phil Siemers, Kultur- und Kommunikationszentrum, Lindenbrauerei, Rio-Reiser-Weg 1, Unna

20 Uhr Kabarett
Arnd Zeigler, Walburgisstraße 52, Stadthalle Werl

21. Freitag

20 Uhr Musik
ABBA on Stage: The Tribute Show, Stadthalle, Parkstr. 44, Unna

20 Uhr Musik
WDR Big Band, Kultur- und Kommunikationszentrum, Lindenbrauerei, Rio-Reiser-Weg 1, Unna

20 Uhr Musik
Apache 207, Westfalenhalle, Dortmund

14 Uhr Ausstellung
Familienprogramm – Linolschnitt Museum Haus Opherdicke, Dorfstr. 29, Holzwickede

22. Samstag

20 Uhr Musik
Gemischte Tüte 4, Kultur- und Kommunikationszentrum, Lindenbrauerei, Rio-Reiser-Weg 1, Unna

20 Uhr Musik
2. Konzert der Lüner Konzertreihe: Barbican Streichquartett, Kurt-Schumacher-Straße 41, Hansesaal Lünen

12 Uhr Weihnachtsmarkt

Sternengasse, Lange Straße 20, Lünen

11 Uhr Kurs
Fotoworkshop für Erwachsene Museum Haus Opherdicke, Dorfstr. 29, Holzwickede

23. Sonntag

18 Uhr Musik
Unnaer Classics II: Mona Kuribayashi (Klavier), Stadthalle, Parkstr. 44, Unna

26. Mittwoch

15 Uhr Kinder
Kindertheater: Ozeanmärchen Stadthalle, Parkstr. 44, Unna

20 Uhr Theater
Marie-Antoinette oder Kuchen für Alle! Stadthalle, Parkstr. 44, Unna

17.30 Uhr Ausstellung
Führung durch die Ausstellung: Keine Zauberei – Von der technischen Zeichnung zum Ölbild Museum Schloss Cappenberg, Schlossberg 1b, Selm

27. Donnerstag

16 Uhr Entspannung
Offener Spieletreff, Bibliothek im zib, Lindenplatz 1, Unna

20 Uhr Musik
Stoppok Solo feat. Tess Wiley, Kultur- und Kommunikationszentrum, Lindenbrauerei, Rio-Reiser-Weg 1, Unna

20 Uhr Kabarett
Torsten Sträter, Westfalenhalle, Dortmund

20 Uhr Kabarett
Rebellcomedy, Westfalenhalle II, Dortmund

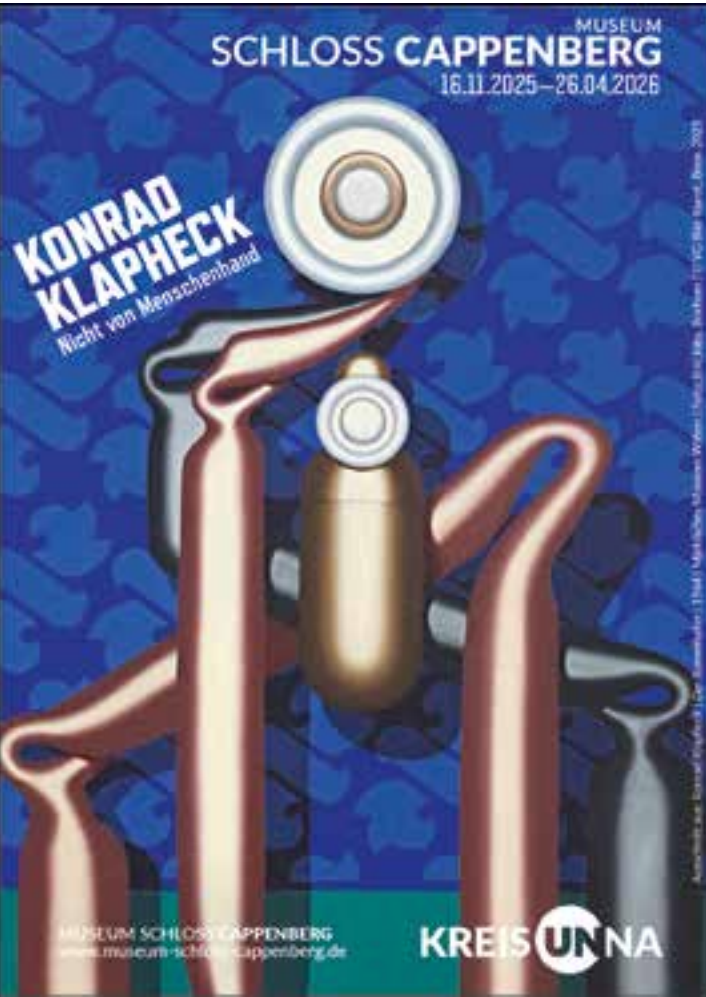
15 Uhr Fest
Eröffnung der Kamener Winterwelt, Ostenallee 8, Kamen

28. Freitag bis 30. Sonntag

18.30 Uhr Filmfestival
Christian-Tasche-Filmpreis 2025, MedienKunstRaumUnna, Unna

28. Freitag

20 Uhr Musik
CCR Revival Band, Kultur- und Kommunikationszentrum, Lindenbrauerei, Rio-Reiser-Weg 1, Unna





Schreiben Sie noch oder klicken Sie schon ?



Jobcenter-App
Download für iOS



Jobcenter-App
Download für Android



Für den Browser
www.jobcenter.digital

NEU!

**Kein Weg.
Kein Warten.
Erreichen Sie uns
jetzt einfach per
Smartphone.**

Vorteile der App



Stellen Sie **Anträge** direkt
über die App.



Laden Sie **Dokumente** von
Ihrem Smartphone hoch.



Teilen Sie
Veränderungen mit.



Tauschen Sie **Nachrichten**
im Postfachservice aus.

Herausgeberin:
Bundesagentur für Arbeit, Zentrale,
90327 Nürnberg, Oktober 2024



Mein Jobcenter



Mein Bereich



Mehr

