

# hallo SOEST

November 2025



**Wir verlosen**  
3 Fanpakete und  
2 Luxuseditionen

GENÖRT  
EINFACH  
DAZU.



VON DER  
**NORTHOFF**  
FEINBRENNEREI

## 687. ALLERHEILIGEN KIRMES 2025



Münz- und Edelmetallhandel Familie

**ARETZ**  
Münzen & Edelmetallhandel

Seit über 17 Jahren in Unna

Friedrich-Ebert- Str. 39  
59425 Unna  
Telefon 0 23 03 / 25 43 43

Öffnungszeiten:  
Mo.-Fr.: 11-18 Uhr, Sa.: 10-14 Uhr

An- und Verkauf von Münzen,  
Edelmetallen, Schmuck- und Altgold,  
Zubehör für Sammler



**Aus HKP Janina Füllenbach wird HKP Marion Gerlitz**  
Und aus der Tierwelt  
auch Mensch

Mitarbeiter (m/w/d)  
für die Pflege gesucht!



Häusliche  
Krankenpflege  
**GERLITZ** 02922 / 84641

HKP Marion Gerlitz | Soester Str. 55 a | 59457 Werl  
www.hkp-gerlitz.de | info@hkp-gerlitz.de



# CAVALLUNA

## PASSION FOR HORSES



# TOR ZUR ANDERSWELT

20.-21.12.25 Dortmund  
02.-03.05.26 Köln  
09.-10.05.26 Düsseldorf  
[www.cavalluna.com](http://www.cavalluna.com)



## Inhalt

Kirmes Fanartikel	9
Kirmes Kirmesverlosung	20
Soest Weihnachtsmarkt	28
Bad Sassendorf Kreativmarkt	30
Gaumenfreuden Wildes Festmahl	38



Exklusiv  
**Seite 6**  
Bullenaue



Soest  
**Seite 10**  
Dorfstadt



Soest  
**Seite 12**  
Neuheiten

## Impressum

**HalloSoest**  
Die Illustrierte für den Kreis Soest  
**Herausgeber und Verlag:**  
FKW – Fachverlag für Kommunikation  
und Werbung GmbH  
Delecker Weg 33  
59519 Möhnesee-Wippringsen  
Telefon: 02924/87 970-0  
Telefax: 02924/87 970-29  
E-Mail: [info@fkwverlag.com](mailto:info@fkwverlag.com)  
[www.fkwverlag.com](http://www.fkwverlag.com)  
**Anzeigen:**  
Rüdiger Deparade  
Tel.: 02924/87 970-0  
[info@fkwverlag.com](mailto:info@fkwverlag.com)  
**Redaktion:**  
Michaela Dziwisch, Heike Sieger,  
Matthias Scheuren  
[redaktion@fkwverlag.com](mailto:redaktion@fkwverlag.com)  
**Druck:**  
Senefelder Misset, Doeintchem  
**Erscheinungsweise:**  
monatlich  
**Verbreitungsgebiet:**  
Hausverteilung in Soest, über 200  
Auslagestellen im Umland  
**Erfüllungsort:**  
Möhnesee  
**Auflage:**  
19.000

Keine Gewähr für unaufgefordert ein-  
gesandte Manuskripte oder Fotos. Der  
Abdruck von Veranstaltungshinweisen ist  
kostenlos. Abdruck und Vervielfältigung  
redaktioneller Beiträge und Anzeigen be-  
dürfen der ausdrücklichen Zustimmung  
des Verlages.

**Titelbild:** ©Gero Sliwa /  
Wirtschaft & Marketing Soest

## Liebe Leserinnen und Leser,

**wenn Anfang November die Luft nach gebrannten Mandeln, Reibekuchen und Abenteuer duftet, dann ist es wieder so weit: Die Allerheiligenkirmes verwandelt Soest in ein funkeln-des Lichtermeer. Zum 687. Mal feiern wir das größte Altstadt-kirmes-Spektakel Europas – mit Tradition, Herz und ganz viel Heimatgefühl.**

Was dabei natürlich nicht fehlen darf: das legendäre Bullenaue aus der Feinbrennerei Northoff aus dem Lippetal. Der Kultlikör ist längst mehr als ein Getränk – er ist flüssige Kirmes-Tradition und gehört für viele Soester genau-so dazu wie eine Runde im Auto-scooter. Kein Wunder, dass man ohne ihn kaum durch die Gassen kommt.

Zwischen Riesenrad und Raserei gibt es auch in diesem Jahr einiges Neues zu entdecken. Die neuesten

Fahrgeschäfte lassen den Adrenalinspiegel steigen, während an anderer Stelle Erinnerungen wach werden: Nach 37 Jahren wird das „Dorfstadt“, einst unter dem Namen „Schwarzwald Christl“ bekannt, nicht mehr auf der Kirmes zu finden sein. Ein Stück Geschichte geht – doch die Stimmung bleibt, denn Soest weiß, wie man feiert, lacht und gemeinsam genießt. Alle Hintergründe dazu erfährt ihr in dieser Ausgabe.

In diesem Heft zeigen wir außerdem, welche Souvenirs 2025 für Sammler unverzichtbar sind, stellen die aufregendsten Neuheiten vor und laden Sie zur großen Kirmes-Verlosung ein. Zu gewinnen gibt es Freifahrten, Bummelpässe, Souvenirpakete und viele kleine Freuden, die das Herz eines jeden Kirmesfans höherschlagen lassen. Und wenn die letzten Lichter der Kirmes erlöschen, dauert es nicht mehr lange, bis die Fachwerkstadt

im Glanz des Soester Weihnachtsmarktes erstrahlt. Denn nach der Kirmes ist vor dem Fest und ein bisschen Kirmesgefühl darf man ruhig mit in den Advent nehmen. Willkommen in Soest, willkommen auf der Kirmes – willkommen zuhause.

**Einen tollen Kirmesbummel wünscht Ihnen das Team von „hallo Soest“.**



FOLLOW US ON

Elektro - Wärme - Kälte - Klima

**NACHHALTIGE  
TGA-LÖSUNGEN FÜR SIE.**

JETZT INFORMIEREN  
[WWW.STAHL-SOEST.DE](http://WWW.STAHL-SOEST.DE)

**Dachbegrünungen**

Ihr kompetenter und erfahrener Ansprechpartner:  
Liepe GmbH & Co. KG 59494 Soest, Am Silberg 25  
Tel: 02921/77010 [www.bedachungen-liepe.de](http://www.bedachungen-liepe.de)



**Handelshof**  **Erfolg braucht einen starken Partner**

Handelshof Arnsberg | C&C Großhandel | Liefergroßhandel  
Wiebelsheidestr. 51 | 59757 Arnsberg  
Tel.: 02932 90 289-0 | Fax: 02932 90 289-204 | [www.handelshof.de](http://www.handelshof.de)

**BS Markisen**  **Lewens**  
Berkhoff Sonnenschutzsysteme

**Markisen + Terrassendächer**

0179/9 78 89 20  
[www.bs-markisen.com](http://www.bs-markisen.com)

Neue Bürozeiten: Mo-Do: 8-17:30 Uhr / Fr: geschlossen

**Viel Spaß auf der Soester Kirmes!**

**ES ERNST SCHRÖDER**  
Bauunternehmen GmbH

59494 Soest • Overweg 17 • Tel. 02921 / 74186  
[info@schroeder-bau.com](mailto:info@schroeder-bau.com)

 **Allen viel Spaß auf der Kirmes!**

[www.schroeder-bau.com](http://www.schroeder-bau.com)

**BROCKHAGEN**  
Seit über 60 Jahren! Großküchentechnik

Großküchentechnik • Großküchenplanung • Gebrauchtgeräte

Altenhellfelder Straße 35 • 59846 Sundern • Tel. 02934 / 438  
[info@brockhagen-gastro.de](mailto:info@brockhagen-gastro.de) • [www.brockhagen-gastro.de](http://www.brockhagen-gastro.de)  
Öffnungszeiten: Montag – Freitag 7.00 – 15.00 Uhr

Entsorgungsfachbetrieb

**Compes & Schmidt**  
Inhaber Th. Dreckmann

Schrottgroßhandel • Containerdienst • Autoentsorgung

0 29 21 - 7 59 59  
[info@compes-schmidt.de](mailto:info@compes-schmidt.de)  
[www.compes-schmidt.de](http://www.compes-schmidt.de)

# 687. Allerheiligenkirmes

**HARRY'S Grill**  
Sie können uns mieten für:  
Hochzeiten  
Geburtsstage  
Firmenfeiern  
Jubiläen

Tel. 02921 6 50 75  
[www.harry-franz.de](http://www.harry-franz.de)

**Coupon:**

 Pro Einkauf erhalten Sie 1 Dudel-Mini gratis dazu!

Dudel Gewürze & Kräuter GmbH • [www.dudel.de](http://www.dudel.de)  
Hagen-Straße 2 • 59116 Ulfen • Tel. 02921 1023  
Herzogenstraße 1 • 59116 Ulfen • Tel. 02921 1023

**Krauß Gerüstbau**    
GmbH & Co. KG

**Viel Spaß auf der Soester Allerheiligenkirmes!**

Dorfstraße 30  
59556 Lippstadt-Benninghausen

[info@geruestbau-krauss.de](mailto:info@geruestbau-krauss.de) • 0 29 45 - 200 108  
[www.geruestbau-krauss.de](http://www.geruestbau-krauss.de) • 0 29 45 - 200 107

**H. MEYER** GM-BH 

**Verkauf von Oldtimerteilen für Mercedes-Benz-Fahrzeuge**

Speziell für 190 SL fast alles auf Lager, auch für W113  
[www.meyer-meckenbach.de](http://www.meyer-meckenbach.de) und E-Mail [meyer.meckenbach@t-online.de](mailto:meyer.meckenbach@t-online.de)

Söterner Str. 12 • 55767 Meckenbach  
Tel. 0 67 82 / 4 08 33 • Fax 0 67 82 / 4 09 33

Malerfachbetrieb 

**Lehmann** 

Lohrbusch 5, 59505 Bad Sassendorf  
Tel. 02927 / 189218  
[www.lehmann-malerfachbetrieb.de](http://www.lehmann-malerfachbetrieb.de)

Ausführung sämtlicher Maler- u. Bodenbelagsarbeiten  
Wärmedämmverbund-Systeme

Das „halloSOEST“-Team wünscht allen Lesern und Inserenten eine wunderschöne Kirmes!

**Hilger**

Haus & Umwelt-technik

Heizung  
Klima  
Sanitär

Hausstraße 50  
59494 Soest  
Große Bröle 22  
59514 Weyer-Schelingen  
Fax 0 23 84 / 96 02 93  
[heizunghilger@t-online.de](mailto:heizunghilger@t-online.de)

**AVIA**

Telefon: (02921) 2001  
[www.avia-soest.de](http://www.avia-soest.de)

**Crämer Schmäling**  
Taskstrolche • Schmierstoffe • Energie

GmbH & Co. KG

**Kuhnert** 

Gerüstbau

Friedrich-Bertram-Weg 15 • 59494 Soest  
Tel.: 0 29 21 / 700 44 33  
E-Mail: [info@kuhnert-geruestbau.de](mailto:info@kuhnert-geruestbau.de)



# Bullenauge

## Kult-Likör der Kirmes und seine Geschichte

„Ein Bullenauge, bitte!“ – Wer diesen Ruf auf der Soester Allerheiligenkirmes hört, weiß sofort, dass der Spaß begonnen hat. Der cremige Mokka-Likör ist nicht nur ein Getränk, sondern ein fester Bestandteil der Kirmeskultur und ein wahres Symbol für die Region. Doch wie kam es zu diesem Kultgetränk, das mittlerweile genauso zur Soester Kirmes gehört wie das Riesenrad und der Duft von gebrannten Mandeln?



Christian Northoff, Geschäftsführer

### Der Geschmack des Bullenauges ist eine Legende für sich

Was macht das Bullenauge so besonders? Es ist die perfekte Balance aus kräftigem Mokka, cremiger Sahne und einem milden Hauch Alkohol – ein Geschmack, der sowohl anregend als auch gemütlich ist. Die Kombination sorgt für einen runden, fast nostalgischen Charakter, der nicht nur auf der Kirmes gefragt ist, sondern auch bei jedem anderen Anlass, der ein wenig regionale Wärme braucht.



Fotos: Feinbrennerei Northoff

ab August auf Hochtouren, um der großen Nachfrage gerecht zu werden. Für viele Kirmesbesucher gehört ein Bullenauge einfach dazu. „Ohne geht's nicht“, sagen die Einen, „das gehört zur Kirmes wie das Riesenrad“, sagen die Anderen.

### Kleine Anekdote vom Bullenauge

Ein eher vorsichtiger Kirmesbesucher zögerte, als seine Freunde ihn zum Bullenauge überredeten. „Ich trinke normalerweise keinen Schnaps“, sagte er, doch schließlich gab er nach. Der Standbesitzer schenkte ihm das Glas ein und meinte mit einem Grinsen: „Keine Sorge, das ist mehr Kaffee als Schnaps!“ Er nahm einen Schluck – und plötzlich weitete sich seine Augen: „Wow, das ist ja wie ein Mokka!“ Kaum hatte er sich umgedreht, um zu seinen Freunden zu gehen, hatte er das Gefühl, der Boden vibriert. Verwirrt schaute er zu ihnen – und sie lachten nur: „Wie fühlt sich der Bullenauge-Kick an?“ „Wie ein Bullenhorn mitten ins Herz!“, rief er und grinste. Seitdem war er der Erste, der beim Kirmesstand stand – immer bereit für das nächste Bullenauge.

Doch während das Bullenauge das ganze Jahr über erhältlich ist, spielt es besonders zur Allerheiligenkirmes die Hauptrolle. Die Produktion in der Feinbrennerei Northoff läuft



Foto: F.K.W. Verlag

Auch wir vom F.K.W. Verlag lassen uns das Bullenauge schmecken.

Es scheint, als sei das Bullenauge nicht nur ein Getränk, sondern eine Art Kirmes-Lebensgefühl – stark, unvergesslich und mit einer ganz eigenen Wirkung!

### Northoff: Handwerk mit Herz

Obwohl der Betrieb von Northoff tief in der Region verwurzelt ist und schon seit 1787 Spirituosen herstellt, wird heute nicht mehr jeden Tag gebrannt. Vielmehr konzentriert man sich auf hochwertige Produktion in kleineren Chargen. So entstehen über das Jahr verteilt rund 60 verschiedene Sorten, vom klassischen Korn über feine Whiskeys bis hin zu Gins und Likören. Aber der wahre Star bleibt immer das Bullenauge.

Das Unternehmen setzt dabei auf Handarbeit. Die Maschinen laufen halbautomatisch, aber beim Abfüllen und Etikettieren ist echtes Feingefühl gefragt – auch hier spielen die Mitarbeiter eine zentrale Rolle. Besonders die Floristinnen, die für das präzise Etikettieren verantwortlich sind, tragen dazu bei, dass jede Flasche nicht nur perfekt aussieht, sondern auch die Qualität widerspiegelt, die in jedem Tropfen steckt.

### Das Bullenauge im Wandel der Zeit

Trotz des Erfolgs und der steigenden Nachfrage bleibt die Produktion des Bullenauges ein eher kleiner, handwerklicher Prozess. Im Vergleich zur Massenproduktion hat die Feinbrennerei Northoff ihre Nische gefunden: Qualität statt Quan-

tität. Und das kommt gut an. „Mit der Industrie können wir preislich nicht mithalten, aber wir überzeugen durch unseren Geschmack und das handwerkliche Können“, erklärt Christian Northoff, der den Betrieb gemeinsam mit seinem Bruder Stefan führt. Doch auch das hat seine Herausforderungen. Steigende Rohstoffpreise, teures Glas und schwankende Energiepreise machen den Betrieb nicht gerade leichter. Und der gesellschaftliche Wandel, hin zu weniger Alkoholkonsum, bleibt ebenfalls nicht ohne Auswirkungen.

Foto: Privat

### Kirmes bleibt ohne Bullenauge unvorstellbar

Die Begeisterung für das Bullenauge bleibt ungebrochen, und die Nachfrage zur Allerheiligenkirmes ist jedes Jahr riesig. „Ohne Bullenauge geht die Kirmes nicht“, sagen viele. Für die Kirmesbesucher ist es ein Ritu-

al, für die Region ein Stück Heimatgefühl, das so schnell nicht verloren geht. Und spätestens, wenn jemand auf der Kirmes wieder ruft: „Ein Bullenauge, bitte!“, dann weiß jeder: Die Tradition lebt weiter.

Trotz der Herausforderungen, die der Betrieb heute zu meistern hat, bleibt die Familie Northoff optimistisch. „Solange es Menschen gibt, die Qualität und Handwerk schätzen, haben wir eine Zukunft“, sagt Christian Northoff. Und die Kirmes wird uns immer wieder zeigen, dass das Bullenauge – das Getränk, das mit einem Lächeln und einem kräftigen „Kirmes-Kick“ aus der Region verbunden ist – weiterhin die Gläser füllen wird. (KK)

**CS Immobilien Gruppe**  
REGIONAL. ÜBERREGIONAL. SEIT 1990.

Telefon 02924-88457

www.cs-immobilien.net

ANKAUF · VERKAUF · VERTRIEB · VERMITTLUNG · KONZEPTENTWICKLUNG

**35 JAHRE**

Erfolg durch Kompetenz und Leidenschaft

LEUCHTEN-OUTLET ARNSBERG

Zum 1. Geburtstag

**JUBILÄUMSAKTION**

**40% AUF ALLES**

Leuchten-Outlet Arnsberg  
Holzener Weg 57  
Arnsberg-Neheim-Hüsten

Gültig bis 30.11.2025



**Wir sind ab sofort Ihr  
Vertragshändler  
für**

**Vespa®  
in Soest**

**... wenn das mal kein Grund zum Feiern ist!**

**Jethelm gratis**



**VERKAUF | SERVICE | VERMIETUNG**

**R&R**

**ROSENTHAL & RUSTEMEIER GMBH & CO. KG**  
59494 Soest · Werler Landstraße 6-8  
Tel. 02921 686-0 · [www.rr-bb.de](http://www.rr-bb.de)



## Praktisch, bunt, beliebt

### Neue Fanartikel zur Soester Allerheiligenkirmes

**Vom „Kirmesgedöns-Taschen“ bis zum Jägerken-Magnetset – das Fan-Sortiment begeistert mit Funktion, Witz und Nachhaltigkeit.**

Die Vorfreude auf die 687. Soester Allerheiligenkirmes steigt – und mit ihr das Interesse an den passenden Fanartikeln. Ob Klassiker wie der rot-weiße Schal oder neue Highlights: In der Tourist Information Soest, am Kirmes-Infostand sowie im Online-Shop gibt es ab dem 20. Oktober wieder viele originelle Stücke, die nicht nur optisch überzeugen, sondern auch praktisch und nachhaltig sind.

#### Das "Kirmesgedöns-Taschen"

Ein echter Hingucker ist die neue Bauchtasche – oder modern gesagt: Crossbody Bag – aus Recycling-PET. In knalligem Gelb-Orange bietet sie genug Platz für alles, was beim Kirmesbummel nicht fehlen darf. Das witzige Design mit dem „Lieblings-Monster“ macht das Täschchen für 14 Euro zum praktischen Begleiter – sogar in wilden Karussells.



Foto: Wirtschaft & Marketing Soest GmbH

#### Witzig, frech und funktional

Für alle, die auch unterwegs nicht auf Style verzichten wollen, gibt's die passende Kosmetiktasche mit humorvollem Spruch und neu interpretiertem Bördekönigin-Motiv. Auch sie besteht aus Recyclingmaterial, ist waschbar und kostet 14 Euro. Ebenfalls neu: das dunkelgraue Gästehandtuch mit „Mein Herz schlägt Kirmes“-

Bordüre sowie die beliebten Glashalter-Straps für freie Hände beim Feiern.

#### Für Zuhause und zum Sammeln

Wieder dabei: die Jägerken-Untersetzer aus Recycling-PET, das neue Fan-Armband mit Popcorn-Motiv und das limitierte Magnet-Sammelset. Letzteres begeistert mit drei Jägerken-Magneten auf Postkarte – perfekt zum Verschenken oder Sammeln.

#### Ein Stück Kirmes für alle

Alle Artikel sind sowohl in der Tourist Information Soest in der historischen Teichsmühle als auch während der Kirmestage und am Aufbauwochenende am Infostand in der Rathausstraße erhältlich. Für eingefleischte Kirmesfreunde und solche, die es werden wollen, ist garantiert das passende Stück Kirmes mit dabei – ganz nach dem Motto: „Mein Herz schlägt Kirmes!“

**Wir freuen uns, wieder dabei zu sein!**

**Herzenmalerei  
Fortmann**



Martina Fortmann  
Tel. 0171 / 281 66 00



**„Schütz' das,  
was dir wichtig ist.“**

Dein Partner, wenn es um Versicherungen geht.

Thorsten Schmidt e.K.  
Grandweg 47, 59494 Soest  
Tel. 02921/350190  
[schmidt@provinzial.de](mailto:schmidt@provinzial.de)

**PROVINZIAL**

**Sie müssen  
nicht mehr zum TÜV ...**

... auch wir führen die  
**Haupt- und Abgas-  
untersuchung** sowie  
**Änderungsabnahmen**  
(z.B. Felgen, Fahrwerk, AHK)  
an Ihrem Fahrzeug durch.



**2 mal in Ihrer Nähe**

**Wir wünschen unseren  
Kunden viel Spaß  
auf der Allerheiligenkirmes!**

**Ingenieurbüro Lange GmbH**

Schloßweg 10

59494 Soest

Overweg 19

Tel.: 029 21 / 610 61

E-Mail: [info@ingbuero-lange.de](mailto:info@ingbuero-lange.de)

Tel.: 029 21 / 66 36 63



# „Schwarzwald-Christel“ fehlt auf der Kirmes

Heutiges „Dorfstadl“ nach 37 Jahren nicht in Soest

**Wenn die Soester Allerheiligenkirmes in diesem Jahr in ihre 687. Auflage geht, bleibt buchstäblich kein Auge trocken. Da wird mit Gruppen gerne das eine oder andere alkoholhaltige Kaltgetränk zu sich genommen. Doch wer sich in diesem Jahr genauer umschaut, wird einen Giganten vermissen. Denn nach jahrzehntelangem Aufenthalt mit ausgelassenen Feiern wird es den „Dorfstadl“ aus Düsseldorf am Hansaplatz nicht mehr geben.**

Und das nach 37 Jahren. Bekannt ist der Dorfstadl für viele noch unter seinem alten Namen – die „Schwarzwald-Christel“. Erst vor einigen Jahren hat die Betreiber-Familie Bruch diesen Namen abgelegt und ist seitdem als Dorfstadl auf der Allerheiligenkirmes in Erscheinung getreten.

## Neues Konzept macht Probleme

Inhaber Harry Bruch erklärt, wie es dazu gekommen ist. „Wir haben uns in diesem Jahr erneut beworben – genau wie in den vergangenen fast 40 Jahren. Seit 2018 haben wir auf ein anderes Konzept gesetzt und unsere Fläche erweitert. Sechs Jahre hat keiner etwas gesagt. Dann sind wir im vergangenen Jahr darauf angesprochen worden, dass unsere Maße, die wir im Vorfeld bei der Bewerbung angegeben hatten, nicht zutreffend waren und sind abgemahnt worden. Wir mussten dann einen gewissen Betrag nachzahlen. Gleichzeitig sind wir darum gebeten worden, für 2025 Pläne mit einer kleineren Fläche einzureichen. Erst war die Stadt Soest damit einverstanden, dann wurde uns mitgeteilt, dass unsere Zeichnung nicht korrekt sei. Und so haben wir keinen Platz auf der Allerheiligenkirmes bekommen.“



Bei der Soester Allerheiligenkirmes war der Dorfstadl immer gut besucht. Foto: Harry Bruch

## Die Sicht der Kirmes-Verantwortlichen

Harry Bruch hat in den Verhandlungen mit Marktmeister Jan Padberg gesprochen. Auf Anfrage von „halloSOEST“ schildert Thorsten Bottin, Re-

ferent für Presse- und Öffentlichkeitsarbeit der Stadt Soest, im Auftrag von Jan Padberg, den Sachverhalt aus Sicht der Stadt. „Zu den konkreten Gründen, dass der Dorfstadl keinen Standplatz bekommen

hat, möchten wir uns aus Datenschutzgründen im Sinne des Betriebes nicht äußern. Es ist aber grundsätzlich so, dass alle Betriebe, die auf der Allerheiligenkirmes einen Standplatz haben möchten, im Vorfeld vollständige und korrekte Unterlagen über den Betrieb, insbesondere die Größe, vorlegen müssen, damit die Kirmes präzise und sicher geplant werden kann. Es geht dabei unter anderem darum, dass Rettungswege zwischen den Betrieben und Karussells freigehalten werden und dass die vorgesehenen Stände und Karussells auch tatsächlich vor Ort nebeneinander passen – und nicht nur auf dem Papier. Sofern ein Schaustellerbetrieb diese Voraussetzungen mehrfach nacheinander nicht erbringt, kann die Stadt ihm keinen Standplatz ermöglichen.“ Diese Aussage deckt sich weitgehend mit den Erläuterungen Bruchs. „Das Kirmesbüro stand mit der Betreiberfami-

lie des Dorfstadl über mehrere Jahre in fortlaufendem Austausch bis Ende Mai 2025. Erst vergleichsweise spät im Juli 2025 wurde die Entscheidung mitgeteilt, dass der Dorfstadl keinen Standplatz erhält“, sagt Bottin.

## Mr. Gravity nimmt Platz ein

Viele stellen sich jetzt die Frage, was mit der Fläche, auf dem das Dorfstadl stand, passiert. „Nach der Absage an den Dorfstadl im Juli wurde die Fläche für dieses Jahr an das Karussell Mr. Gravity vergeben“, erklärt Bottin. Im Vorfeld der Kirmes gab es das Gerücht, dass das Soester Brauhaus Zwiebel den Platz übernehmen würde. Dieses Gerücht wurde hierdurch widerlegt. Harry Bruch teilt die Meinung der Stadt Soest nicht. „Ich weiß nicht, was ich dazu noch sagen soll. Ich habe immer noch das Gefühl, dass man uns loswerden wollte. Ich kann es aber nicht beweisen.“ (MS)

## Abschied Von Modellbauer Rainer Scholz

**Die Soester Allerheiligenkirmes muss in diesem Jahr auf eine ihrer jüngeren Attraktionen verzichten: Die beliebte Mini-Kirmes-Ausstellung wird nicht mehr aufgebaut. Grund dafür ist der plötzliche Tod von Rainer Scholz, dem leidenschaftlichen Modellbauer, der das Projekt über fast drei Jahrzehnte hinweg gestaltet hat.**



Foto: Kirmesfreunde Soest e.V.

Die Mini-Kirmes war ein echter Publikumsmagnet der Allerheiligenkirmes. Über fast drei Jahrzehnte hinweg begeisterte die aufwendig gestaltete Modellanlage die Besucher. Auf acht Metern Länge und über anderthalb Metern Breite präsentierten sich detailverliebte Miniaturversionen realer Kirmesgeschäfte – von traditionellen Fahrgeschäften bis hin zu Verkaufsbuden und historischen Attraktionen. Rainer Scholz, der kreative Kopf hinter der Ausstellung, brachte seine jahrzehntelange Erfahrung und sein handwerkliches Können ein. Seine Werke spiegelten nicht nur technisches Geschick, sondern auch eine große emotionale Verbundenheit zur Kirmeskultur und zum Schaustellerleben wider. Nach seinem plötzlichen Tod steht fest: Die Mini-Kirmes wird 2025 nicht auf der Allerheiligenkirmes zu sehen sein. Auch eine Fortführung ist derzeit ungewiss. Die gesamte Ausstellung war eng mit seiner Person verbunden. Dennoch bleibt sein Schaffen ein bleibendes Zeugnis großer Leidenschaft. Die Hoffnung besteht, dass sich in Zukunft doch noch eine Möglichkeit findet, die Mini-Kirmes zu erhalten – als Erinnerung an einen Menschen, der mit viel Hingabe kleine Welten zum Leben erweckte.

## Tief- und Straßenbau

**Grasbeinter Tiefbau GmbH**



Wiebusch 15 • 59581 Warstein  
Tel. (0 29 02) 7 53 93 • Fax (0 29 02) 7 11 37  
info@grasbeinter-tiefbau.de



**Ihr Spezialist  
für nachhaltiges Bauen.**



**ACCONCI  
ARCHITEKTEN**

Acconci Architekten GmbH  
Werkstraße 22 • 59494 Soest  
info@acconci.de • www.acconci.de  
Fon: 02921 – 590 100 0

**DAS KRESS ERLEBNIS-MODEHAUS PRÄSENTIERT AM 14. NOV 25**

**KRESS CASINO Night**  
14 11 25

**LIMITIERTE TICKETS 20€ p.p.**

**SPIEL OHNE RISIKO UM TOLLE GEWINNE**

**LATE SHOPPING DER AKTUELLEN FASHION-TRENDS BIS 23 UHR**

**GENUSS & ENTERTAINMENT**

**KRESS Erlebnis-Modehaus Soest**  
Waisenhausstr. 11 | 59494 Soest

**Montag - Samstag**  
10.00 - 19.00 Uhr

**Fashion Café**

**www.kress-mode.de**



# Fahrgeschäfte im Fokus

Diese 7 Premieren gibt's bei der Allerheiligenkirmes

Mit der 687. Soester Allerheiligenkirmes steht das Event des Jahres wieder einmal vor der Tür. Vom 5. bis zum 9. November sind über 300 Schau-  
steller in der Börde zu Gast.

Mit dabei sind auch wieder sieben Fahrgeschäfte, die zum ersten Mal die Kirmesgänger für eine Fahrt begeistern wollen. Wir stellen Sie Ihnen vor.

## Air Wolf

Das Geschäft des Typs Inferno hat Kultstatus. Wer sich einen „Flug“ zutraut, muss hier mit Überschlängen in mehreren Dimensionen rechnen – und das in 21 Metern Höhe. Starke Nerven und ein stabiler Magen sind also Voraussetzung für wagemutige „Hobby-Piloten“. Das Abenteuer „Air Wolf“ wartet auf dem Soester Bahnhofsvorplatz darauf, entdeckt zu werden.

## Autoscooter Highway Nr. 1

Johann Schneider & Sohn

Ihr findet uns in der Wiesenstraße beim großen Teich!

## GEISTER TEMPEL

INHABER RICHARD SIPKEMA

Es erwartet Sie eine Fahrt ins Ungewisse mit schaurig – schönen Geistern. Aber vorsicht, manche Geister sind lebendiger als Ihnen lieb ist ...

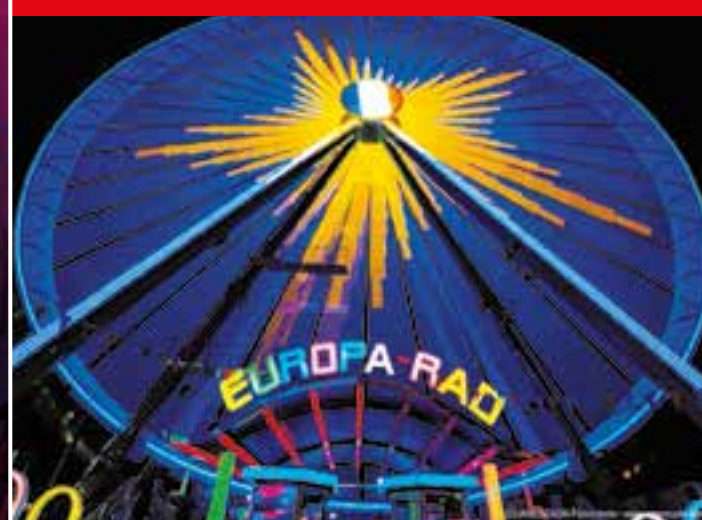


- Familiengeführtes Unternehmen in 5. Generation
- 100% familienfreundliche Fahrt
- Effektvolle Highlights mit Wasser-, Feuer- und Luft-Tricks
- Einsatz von lebendigen Geistern
- Aufwendig gestaltete Gondeln im Grusel-Design
- Ausschließlich LED-Beleuchtung – sparsam und effektiv



Ihr findet uns am Bahnhof!

Genießt in unserem EUROPA-RAD die schönste Aussicht auf Soest !!!



**Wir freuen uns auf Euch. Ihr findet uns am Kohlbrink.**



## Crystals City

Willkommen in Crystals City – einem interaktiven Glaslabyrinth, das klassische Elemente mit modernen Effekten verbindet! Spek-

takuläre Licht-, Wind- und Nebelinszenierungen, sorgen hier für ein unvergessliches 3D-Ver(w)irrungserlebnis. Wer das besondere Labyrinth-Erlebnis sucht, >>>



Das Highlight für Soest ist wieder da!



GEBRÜDER BOOS

www.gebrueder-boos.de



**WIR FREUEN UNS AUF EUCH !!!**

Bonner - Witten

**Standort: Nötten-Brüder-Wallstraße / kurz vorm Bahnhof!**



>>> findet Crystals City auf der 687. Soester Allerheiligenkirmes in der Marktstraße. Hier allerdings auch wieder rauszufinden, wird wohl schon schwieriger...

#### Geistertempel

In diesem Jahr heißt es auf der 687. Soester Allerheiligenkirmes „Raus aus dem Bahnhofsgelände und rein in den Geisterzug!“. Unmittelbar auf dem Bahnhofsvorplatz steht dann nämlich der Geistertempel. Und die zugänglichen Gondeln bringen uns mitten rein ins Grusel-Abenteuer... Bisher ist jeder mutige Geistertempel-Besucher wieder zurückgekehrt und das Abenteuer gilt als durchaus familienfreundlich. Aber Vorsicht: Im Inneren, so heißt es, zeigt sich so mancher Un-Tote lebendiger, als einem lieb ist...

Inhaber Otto & Jason  
Kaiser



**Seit 43 Jahren in Soest**

*Sie finden uns auf der Marktstrasse!*

Ihr findet uns Höhe  
Parkhaus Leckgadum!

**HARD ROCK DRIVE**  
Familie August  
Schneider & Söhne

**GAS GEBEN!!!**



**Manuel Schneider** Lippstadt - Gütersloh



Rathausstraße • Brüdertor • Waisenhausstraße

- Husten- und Bronchialbonbons • Diabetiker-Bonbons
- Internationales Lakritz-Sortiment • Nostalgie-Krabberbonbons

**Die ECHTEN Glühweinbonbons!!!**

[www.bonbonkontor.de](http://www.bonbonkontor.de)

#### Havanna

Auf geht's im Salsa-Schritt zu einer lustigen Reise nach Havanna! Unterwegs gibt es dabei einige Abenteuer zu bestehen und es bleibt garantiert kein Auge trocken... Tropisch bunt und turbulent wie beim kubanischen Karneval wird es auf der 687. Soester Allerheiligenkirmes im Havanna in der Dominikanerstraße.

#### Phaenomenon

Im Phaenomenon VR verschmelzen Realität und Fantasie zu einem packenden 4D-Erlebnis. Mit der VR-Brille auf der Nase katapultiert die Fahrt die Besucher in spektakuläre virtuelle Abenteuer, während sich die Sitze dynamisch bewegen und jede Bewegung spürbar machen. Ein Erlebnis, das die Sinne herausfordert und garantiert für Staunen sorgt. Direkt neben der Wiesen-

kirche lädt das Phaenomenon VR zu einer 4D-Reise ein, die Realität und virtuelle Welten miteinander verschmelzen lässt.

#### Swing Up

Der „Japan-Import“ Swing Up, der bis vor Kurzem noch seine Runden in einem Freizeitpark in Tokio drehte, bietet ein einzigartiges Erlebnis aus sanftem Schwingen und langsamer Drehung. Während sich die Gondeln in der Luft auf- und ab bewegen, spürt man das angenehme Gefühl von Leichtigkeit und Schwung. Das Zusammenspiel aus Bewegung und Aussicht sorgt für ein entspanntes, aber zugleich aufregendes Fahrgefühl – perfekt für alle, die nostalgischen Kirmesspaß mit einer Prise Nervenkitzel suchen. Die Saison-Neuheit unter den Allerheiligenkirmes-Attraktionen findet ihren Platz zum ersten Mal auf dem südlichen Petrikirchhof.

#### The Beast Hulk vs. Thanos

Er bringt Dich mit schnellen Drehungen und kräftigen Schaukelbewegungen mitten ins epische Duell der Titanen. In sechs Gondeln mit Platz für je vier Personen erlebst Du Action bis in 10 Meter Höhe. „The Beast Hulk vs. Thanos“ findet seinen Platz zur 687. Soester Allerheiligenkirmes zum ersten Mal auf dem nördlichen Petrikirchhof und sucht schwindelfreie „Action-Helden“ zum „Mitschwingen“.

# Große Ankauf AKTION

Ankauf von Gold, Antiquitäten aller Art, Pelze, Nähmaschinen, Schmuck, Uhren, Modeschmuck, Silber, Bernstein, DDR Ostalgie

## 8 AKTIONSTAGE

von **2025 Freitag 31 Oktober** bis **2025 Samstag 08 November**

**Sofort Bargeld!**

**Wir kaufen: ZAHNGOLD**  
(mit und ohne Zähne)



**GOLDANKAUF**  
**wir zahlen aktuellen Tagespreis pro Gramm**



**Wir zahlen bis zu 3.500 Euro für alte Pelze aller Art\***

**Wir kaufen LUXUSUHREN Rolex, Cartier, Omega, Patek Philippe usw**



**Wir kaufen Ihre antiken Schätze**

**Wir begutachten Ihren Schmuck kostenlos!**



**Silber bis zu 1.300€ pro kg**

**Gerne kommen wir auch kostenlos zu Ihnen nach Hause im Umkreis von 90 km**

## SCHATZTRUHE GOLDANKAUF

**Ardeyer Straße 111 - 58730 Fröndenberg**

**Telefon: 02378 92 19 308**

**Öffnungszeiten: Mo. - Fr.: 10.00 - 18.00 Uhr / Sa.: 10.00 - 16.00 Uhr**



# Kulinarik. Kunst. Natur.

Erlebe deinen Genussmoment im Torhaus Möhnesee



Genieße saisonale Gerichte, frische Zutaten aus der Region und kreative Wildspezialitäten im eleganten Ambiente unseres Wintergartens, den urigen Nischen oder auf der sonnigen Terrasse mit Blick auf den Möhnesee.

Ob bei unseren abwechslungsreichen Events oder bei deinen eigenen Anlässen wie Tagungen, Feiern oder Gesellschaften: Unsere Räume, der Skulpturengarten und die besondere Atmosphäre machen jeden Besuch zu einem echten Genussmoment.

Verbinde deinen Aufenthalt mit einer Übernachtung in unserem charmanten Landhotel und erlebe Entspannung mitten im Arnsberger Wald.



Zu den nächsten Events

Arnsberger Str. 4 | 59519 Möhnesee-Delecke  
Tel. 02924 - 97240 | Fax: 02924 - 5192  
www.torhaus-moehnesee.de  
Torhaus Möhnesee GmbH

**TORHAUS  
MÖHNESEE**  
Hotel & Restaurant

## Gewinnen und Anstoßen

Warsteiner Brauerei verlost  
Bummelpässe

Bei der Allerheiligenkirmes locken nicht nur rasante Fahrgeschäfte, sondern auch all die köstlichen Klassiker – von knackigen Schokofrüchten über duftende gebrannte Mandeln bis hin zur herzhaften Bratwurst. Und was passt besser zu Deftigem als ein frisch gezapftes Bier? Eben!



Foto: Warsteiner Brauerei

### Teilnehmende Ausschankstellen:

1. Warsteiner Ausschankwagen Brunello, auf der Fußgängerbrücke am Bahnhof
2. Warsteiner Ausschankwagen Köster, Notten-Brüder-Wall Str. 22
3. Warsteiner Ausschankwagen Kater, vor Gaststätte Kater
4. Warsteiner Forum Petrikirchplatz Süd
5. Warsteiner/Oberbräu Ausschankwagen Schweinemarkt
6. Warsteiner Ausschankwagen Solista Am großen Teich/Theodor Heuss Park
7. Warsteiner Ausschankwagen Partygarten Teichsmühle
8. Warsteiner/Oberbräu Ausschankwagen C&A Parkplatz
9. Warsteiner Ausschankwagen Verein Soester Wirtschaft, Wiesenstraße vor Garagen
10. Warsteiner Ausschankwagen Alter Schlachthof, Wiesenstraße gegenüber Big Monster

### Hinweis:

Das Pfand muss vom Gewinner selbst gestellt werden. Dieses erhält er nach Glasrückgabe zurück.

**MALERMEISTERBETRIEB**  
VOGELSANG & KROMBERG UG

**KARL KROMBERG**  
GESCHÄFTS- u. MALERMEISTER

SIGAL-SCHULTZE-WEG 83 • 59494 SOEST  
TELEFON 0 29 21 - 1 33 87  
MOBIL 0 171 - 144 62 61  
TELEFAX 0 29 21 - 3 35 63  
WWW.VOGELSANG-KROMBERG.DE

## Ein Riesenrad für die Allerheiligen- kirmes

Windkraft ist nur eine von vielen erneuerbaren Energiequellen, mit denen wir die Soester Kirmes zum Laufen und Leuchten bringen. Noch dazu stammt der Strom direkt aus der Region. Das spart zusätzlich CO<sub>2</sub> und schont das Klima.

stadtwerke-soest.de



**Stadtwerke  
Soest**





# THE i5 TOURING



Freude am Fahren. 100 % elektrisch.

Abbildung zeigt Sonderausstattungen.

## DER BMW i5 TOURING. JETZT LEASEN.

Seine sportliche Eleganz und das großzügige Platzangebot machen den BMW i5 Touring zur perfekten Wahl für den Alltag und auf Reisen. Lassen Sie sich von seiner hohen Reichweite, kraftvollen Fahrdynamik und mitreißenden Performance begeistern.

**z.B. BMW i5 eDrive40 Touring:** 19-Zoll LMR Triplex-Speiche 933 Silber, LED-Scheinwerfer und LED-Heckleuchten, BMW Live Cockpit Plus mit BMW Curved Display, Klimaautomatik mit 2-Zonenregelung, Sportsitze für Fahrer und Beifahrer, Parking Assistant inkl. Rückfahrassistent u.v.m.

### Leasingbeispiel der BMW Bank GmbH für Gewerbekunden

Leasingsonderzahlung:	0,00 EUR	<b>36 monatliche Leasingraten à:</b>	<b>499,00 EUR</b>
Lauflistung p. a.:	10.000 km	Gesamtpreis:	17.964,00 EUR
Laufzeit:	36 Monate		

Ein unverbindliches Leasingbeispiel der BMW Bank GmbH, Lilienthalallee 26, 80939 München. Stand 10/2025. **Dieses Beispiel gilt nicht für Verbraucher. Es richtet sich ausschließlich an selbstständige und gewerbliche Kunden.** Nach den Leasingbedingungen besteht die Verpflichtung, für das Fahrzeug eine Vollkaskoversicherung abzuschließen. Alle Preise zzgl. der gesetzlich anfallenden Umsatzsteuer.

Wir vermitteln Leasingverträge ausschließlich an die BMW Bank GmbH, Lilienthalallee 26, 80939 München.

Zzgl. 1.126,00 EUR für Zulassung, Transport und Überführung.

**BMW i5 eDrive40 Touring 250 kW (340 PS):** Energieverbrauch kombiniert: 16,2 kWh/100 km plus 1 l/100 km; CO<sub>2</sub>-Emissionen kombiniert: 0 g/km. CO<sub>2</sub>-Klasse kombiniert: A, Elektrische Reichweite: 573 km.



**Autohaus Erwin Schmidt GmbH & Co.KG**  
www.autowelt-schmidt.de

**BMW Lünen (Firmensitz)**  
Coppenger Str. 25b  
44534 Lünen  
T: +49(0)2306 705-300  
info@bmw-schmidt.de

**BMW Hamm**  
Hohelfeldweg 23  
59071 Hamm  
T: +49(0)2381 97098-0  
info.hamm@bmw-schmidt.de

**BMW Soest**  
Arnsberger Str. 30  
59494 Soest  
T: +49(0)2921 9625-0  
info.soest@bmw-schmidt.de

**BMW Werne**  
Fürstenhof 50  
59368 Werne  
T: +49(0)2389 402086  
info.werne@bmw-schmidt.de

## Praktische Informationen

### Das gilt es in Soest zu beachten

**Die 687. Soester Allerheiligenkirmes steht in ihren Startlöchern. Bevor das Event der Superlative startet, geben wir seinen Besuchern noch einmal wichtige Informationen als Service mit an die Hand, um sich gut und sicher auf dem 50.000 Quadratmeter großen Gelände fortzubewegen.**

#### Öffnungszeiten

Die Allerheiligenkirmes streckt sich vom Mittwoch, 5. November, bis Sonntag, 9. November. Dabei findet der Kirmestrubel in der Altstadt zu unterschiedlichen Zeiten statt. So öffnet die 687. Soester Allerheiligenkirmes am Mittwoch von 12 bis 23 Uhr, am Donnerstag von 10 bis 23 Uhr, am Freitag von 12 bis 2 Uhr, am Samstag von 10 bis 2 Uhr und am Sonntag von 11 bis 22 Uhr. Am Donnerstag, 6. November, findet zudem vom Osthofentor bis zum Thomätor der Pferdemarkt statt.

#### Parken

Mit „Chauffeur“ oder Bus und Bahn direkt in die Altstadt. Laut WDR gehört ein Besuch der Soester Allerheiligenkirmes zu den 100 Dingen, die ein Nordrhein-Westfale einmal in seinem Leben gemacht haben muss. Immer mehr Besu-

cher aus Nah und Fern folgen dieser Empfehlung gerade an den Wochenend-Tagen. Da kommen die Kapazitäten der Veranstaltungsparkplätze in unmittelbarer Altstadt in der 50.000-Einwohner-Stadt mitunter schnell an ihre Grenzen. Aufgrund des guten Wetters, ausgelasteter Veranstaltungsparkplätze und eines großen Besucheraufkommens von Personen, die mit dem Auto angereist sind, mussten die Zuwegungen zum Altstadtbereich in den vergangenen Jahren an den Wochenend-Tagen zeitweise gesperrt werden. Wer sich selbst, der Umwelt und den zur Kirmes in verschiedenen Zusammenhängen sehr gedulden, entgegenkommenden und gastfreundlichen Soester Anwohnern unnötigen und nervenaufreibenden Park-Suchverkehr ersparen möchte, sollte an den Wochenend-Tagen am besten direkt die Park & Ride-Parkplätze am Senator-Schwarz-Ring ansteuern. Von hier aus wird von Freitagabend (7. November) bis Sonntag (9. November) für Besucher wieder ein Park & Ride-Pendelverkehr angeboten, mit dem man sich ganz bequem unmittelbar auf das Veranstaltungsgelände chauffieren lassen kann.

#### Bus und Bahn

Noch bequemer, umweltfreundlicher und ganz ohne eigenes Auto geht es natürlich mit Bus und Bahn. In beiden Fällen heißt es „raus aus dem öffentlichen Verkehrsmittel, rein ins Vergnügen und sicher wieder nach Hause“. Die Anreise mit öffentlichen Verkehrsmitteln und ohne eigenes Auto wird vom Veranstalter an allen Kirmes-Tagen ausdrücklich empfohlen. Die Shuttle-Busse fahren am Kirmesfreitag zwischen 18 bis 2 Uhr, am Samstag zwischen 13 bis 2 Uhr und am Sonntag von 11 bis 23 Uhr im 10-Minuten-Takt vom Parkplatz am Kaufland-Gelände zur Puppenstraße. Alle Haltestellen im Gewerbegebiet sind entsprechend beschildert. Die Kosten liegen bei 3 Euro für die Hin- und Rückfahrt inklusive Parken. Kinder bis zum 14. Lebensjahr werden kostenlos mitgenommen.

#### Sperrungen

Soest steht Kopf - und das nicht nur für die berühmten fünf tollen Tage. Schließlich will Europas größte Altstadtkirmes auch auf- und abgebaut sein. Das dauert natürlich seine Zeit und beeinträchtigt Zufahrten, Parkplatzmöglichkeiten ebenso wie den Geduldsfaden der betroffenen Bürgerinnen und Bürger in diesen Tagen. Es wird um Verständnis und ein wenig Geduld gebeten, wenn ab Montag, 27. Oktober, die ersten Verkehrsbehinderungen die nahende Allerheiligenkirmes unwiderruflich ankündigen. Der großflächige Aufbau beginnt schließlich am Samstag, 1. November, ab 6 Uhr. Frühzeitig gesperrt werden müssen in diesem Jahr bereits ab dem 6. Oktober bzw. dem 13. Oktober die Parkplätze Georg-Plange-Platz, Dasselwall und Schwarzer Weg. Sie werden als Wohnwagenplätze für die Schausteller dienen und es bedarf der Einrichtung einer entsprechenden Infrastruktur.

seit neuzeitlich

**Parkett Handwerk ist in der Stadt**  
Zur Kirmes bitten wir auf 's Parkett

Beratungsgespräch im Showroom Stiefernbergstraße 10, Soest.  
Für eine Terminabsprache kontaktieren Sie uns bitte!

**PL-Parkett & Fussbodentechnik**  
Parkett, Design & Restauration von Altböden und Treppen  
Glaserstraße 7 · 59494 Soest  
Mobil: +491718241955 · Tel.: 02921/943220  
info@pl-fussbodentechnik.de · www.pl-fussbodentechnik.de

**Gibt's im Bus und in der mobil info-App.**

**MIT DEM TAGESTICKET24 ZUR SOESTER ALLERHEILIGENKIRMES**  
Ein Ticket. Volle Flexibilität.



# ALLERHEILIGENKIRMES 2025 VERLOSUNG

Lebkuchenherzen zählen und gewinnen!

Die Vorfreude steigt, der Kalender wird täglich beäugt – denn der Startschuss für die Allerheiligenkirmes rückt näher! Um Ihnen die Wartezeit zu versüßen, haben wir ein großartiges Gewinnspiel für Sie vorbereitet.

Ein herzliches Dankeschön gilt an dieser Stelle auch unseren großzügigen Sponsoren, mit denen wir gemeinsam eine bunte Mischung an tollen Preisen zusammengestellt haben: Von den begehrten Gratis-Fahrten für zahlreiche Fahrgeschäfte bis hin zu Gutscheinen, Überraschungspaketen und vielen weiteren Highlights ist alles dabei!

## So nehmen Sie teil:

Um in unserem Lostopf zu landen, müssen Sie einfach aufmerksam durch diese Ausgabe blättern – und Lebkuchenherzen zählen. Kleiner Tipp: Es sind nicht wenige! Haben Sie alle entdeckt? Dann senden Sie uns die korrekte Anzahl zusammen mit Ihren Kontaktdaten (Name, Adresse, Telefonnummer) bis Sonntag, den 2. November 2025 um

23:59 Uhr per E-Mail an:  
[verlosung@fkvwverlag.com](mailto:verlosung@fkvwverlag.com)

Teilnahmeberechtigt sind alle Personen ab 18 Jahren. Die Verlosung erfolgt unter Ausschluss des Rechtswegs. Eine Barauszahlung oder ein Anspruch auf bestimmte Gewinne ist nicht möglich – die Verteilung der Preise übernimmt der Verlag.

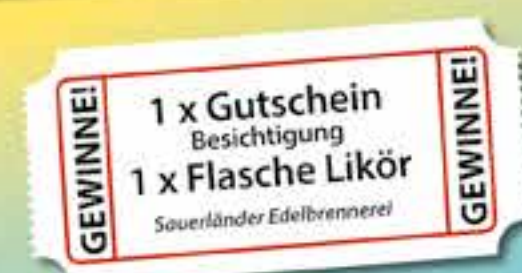
## Und wenn Sie gewonnen haben?

Dann dürfen Sie sich Ihren Gewinn am **Mittwoch, 5. November**, persönlich abholen – und zwar in unserer Geschäftsstelle im Delecker Weg 33 in Möhnesee-Wippringsen

(1. Etage im Gebäude der Firma Berding Beton). Wir sind in der Zeit von 8 bis 15 Uhr für Sie da und freuen uns, Ihnen Ihren Preis zu überreichen. Bitte bringen Sie zur Legitimation ein gültiges Ausweisdokument (Personalausweis oder Führerschein) mit. Sollte Ihnen die persönliche Abholung nicht möglich sein, können Sie eine Vollmacht für eine andere Person ausstellen.

**Wichtig: Die Gewinner werden per E-Mail benachrichtigt, schauen Sie daher bitte auch in Ihren Spam-Ordner.**

Viel Erfolg!



**Steffens Pumpen**  
Wassertechnik aus Leidenschaft.

- ✓ Pumpentechnik
- ✓ Wasseraufbereitungsanlagen
- ✓ Bewässerungstechnik
- ✓ Austauschpumpen
- ✓ Spezialwerkstatt & Kundendienst
- ✓ Zubehör & Ersatzteilservice

33129 Delbrück-Anreppen  
**0 52 50 / 83 12**  
[www.steffens-pumpen.de](http://www.steffens-pumpen.de)

**Peveling-Bau GmbH**

*Wir wünschen viel Spaß auf der Kirmes!*

Bahnhofstraße 36  
59510 Lippetal-Hovesstadt  
Email: [info@peveling-bau.de](mailto:info@peveling-bau.de)

Tel.: 02923 - 9721994  
Mobil: 0171 8887010

**www.peveling-bau.de**

Herzlichen  
Dank  
allen  
Sponsoren!

Seit über 25 Jahren!

**Zimmerei & Holzbau**

Günter Teschke  
Feldstr. 10 a - 59494 Soest-Deiringsen  
Tel.: 0 29 21 / 6 17 11  
Fax: 0 29 21 / 6 6 57 25  
Mobil: 0170 / 3 57 29 43  
[info@variodach.de](mailto:info@variodach.de) - [www.variodach.de](http://www.variodach.de)

Türen - Fenster - Dachfenster - Dachgauben - Vordächer u. v. m.

Wir wünschen viel Spaß auf der  
Allerheiligenkirmes!

**ba the** & Co. GbR

**Soester Kirmes**







# Pferdemarkt

## Tradition, Trubel und tausend Stimmen

**Bevor die Fahrgeschäfte surren und die Bratwurststände öffnen, erwacht Soest am Kirmes-Donnerstag, den 6. November, in einem ganz eigenen Rhythmus. Denn der**

**Pferdemarkt ist Herzstück, Heimatgefühl und lautstarkes Spektakel zugleich.**

Es ist kaum acht Uhr morgens, doch die Altstadt wirkt, als sei

der Tag längst zur Hälfte vergangen. Aus allen Richtungen strömen Besucher durch die engen Gassen, Schrittempo ist Pflicht. Wer glaubt, früh dran zu sein, Markt schnell: Beim Pferdemarkt gibt es kein „zu früh“. Hier ist die Stadt im Ausnahmezustand, noch bevor die ersten Karussells überhaupt ihren Strom eingeschaltet haben.

### Chor der Marktschreier

Zwischen den Fachwerkhäusern wabert ein Mix aus Kaffeeduft, Bratwurstschwaden und dem Rufen der Händler. „Hier, die beste Bratpfanne des Westens! Zwei kaufen, eine geschenkt!“ tönt es von links, „Socken, nur heute, nur hier!“ von rechts. Ein Chor der Überzeugung, der um Aufmerksamkeit buhlt. Wer hier

schweigt, verliert. Jeder Stand ein kleines Theater, jede Stimme ein Versprechen.

### Pferde als Statisten der Geschichte

Und mittendrin: die Pferde. Sie sind längst nicht mehr Handelsware wie vor Jahrhunderten, sondern stolze Statisten im großen Schauspiel. Kinder bleiben ehrfürchtig vor den Tieren stehen, streicheln vorsichtig über weiches Fell. Für einen Moment scheint die Zeit stillzustehen – doch gleich danach wirbelt wieder der Trubel, die Stimmen überschlagen sich, und das Gedränge reißt einen weiter.

### Zwischen Kuriositäten und Klassikern

Es ist eine Mischung, die den Pferdemarkt so einzigartig macht: Jahrmarkt, Wochenmarkt, Folklore – und doch etwas ganz Eigenes. Wer hier unterwegs ist, findet



Der Pferdemarkt ist jedes Jahr gut besucht. Foto: F.K.W. Verlag

alles: traditionelle Holzarbeiten, deftige Snacks, exotische Kuriositäten. Ein Händler wirbelt mit einem Wunderbesen über den Asphalt, als wolle er den Winter gleich mit wegfegen. Zwei Stände weiter preist jemand Heilmittel an, die angeblich alles können – vom Rückenschmerz bis zur schlechten Laune.

### Herz der Kirmes

Die Besucher lassen sich treiben. Manche suchen gezielt nach Schnäppchen, andere genießen das Spektakel einfach. Für viele Soester ist der Donnerstag auf dem Pferdemarkt wichtiger als jeder Fahrgeschäft-Marathon. Gegen Mittag wird es immer

voller, die Straßen pulsieren, die Stimmen übertönen einander, und doch bleibt der Zauber erhalten. Der Pferdemarkt ist kein Museum, sondern lebendige Tradition – laut, bunt, manchmal chaotisch, aber immer authentisch. Und wenn am

Nachmittag die Fahrgeschäfte übernehmen, bleibt der Donnerstagvormittag doch unvergessen: das Wiehern der Pferde, die Rufe der Händler, das Gefühl, mitten in einem Ritual zu stehen, das Soest seit Jahrhunderten prägt.

Photovoltaik • Stromspeicher • Ladelösungen  
Gewerbe und Industrie • Solarparks

**ReGeTECH GmbH**  
Hagenbusch 14 | 59505 Bad Sassendorf

Telefon: +49 (0) 29 27/ 91 93 700  
Mail: info@regetech.de  
Web: www.regetech.de

**ReGeTECH**  
REGENERATIONSTECHNOLOGIEN

Natürlich schlafen. ERHOLT AUFWACHEN.

**JETZT RABATTE SICHERN!**

**Komfortwochen**  
vom 04.10. bis 29.11.2025

Profitieren Sie von Rabatten auf das gesamte Hüsler Nest Sortiment und erleben Sie echten Schlafkomfort – natürlich, individuell und nachhaltig. Mit einem Hüsler Nest spüren Sie den Unterschied. Nach für Nacht.

**ECKE 123**  
SCHLAFEN & WOHNEN

HÜSLER NEST

MI-FR 10-18 UHR | SA 10-14 UHR | HAUPTSTR. 123 | SUNDERN | WWW.ECKE123.DE

**STEUERBERATUNG**  
**Volker KAISER** Dipl.-Betriebswirt  
Steuerberater

59494 Soest | Brüderstraße 49/51  
Tel. 02921 / 36020  
www.steuerberaterkaiser.de

**Soester Kirmes**

**STIHL**

**AKKU POWER. BY STIHL.**

GTA 26  
AKKU-GEHÖLZSCHNEIDER

Set mit Akku und Ladegerät  
**150 €**

**AGRAVIS**  
TECHNIK

Wir sehen uns auf dem Pferdemarkt in Soest!

Das Team der AGRAVIS Technik in Beckum

**Besuchen Sie uns auf dem Pferdemarkt!**

**DEPPE & STÜCKER**  
Landmaschinen

Deppe & Stücker GmbH  
Ampener Weg 15  
59494 Soest

Tel. 02921 / 9620-0  
info@deppe-stuecker.de  
www.deppe-stuecker.de

**Wir wünschen Ihnen allen viel Spaß!**

**Agrartechnik Hahne**

Hahne Agrartechnik  
Landmaschinen  
Steinkuhler Weg  
59505 Bad Sassendorf  
Tel. (0 29 21) 3 45 11 78  
Fax (0 29 21) 3 45 11 79  
www.agrartechnik-hahne.de

**CLAAS**

**TIERARZTPRAXIS ENSE**  
Dr. Katharina Krummel

Dr. Katharina Krummel  
Werler Straße 13  
D-59469 Ense-Bremen  
Tel.: 02938 49449  
info@tierarztpraxis-ense.de  
www.tierarztpraxis-ense.de

**Soester Kirmes**

**Allround-Motorsäge**  
**HUSQVARNA 135 Mark II**

Robuste, zuverlässige und einfach zu bedienende Säge mit schneller Schnittleistung für Privatanwender. Perfekt für gelegentliche Schnearbeiten, wie Brennholz schneiden und kleinere Bäume fällen. Startet schnell und ist leicht zu handhaben. Dank des seitlich angebrachten Kettenspanners kann die Kette schnell und einfach gespannt werden 38 cm³, 1,6 kW, Schwerlänge (Zoll) 14", Gewicht (exkl. Schneidausrüstung) 4,7 kg

Schmiedeweg 1  
59457 Werl-Oberbergstraße  
Telefon: 0 29 22 / 8 77 10

**AGRAVIS**  
TECHNIK Saltenbrock GmbH

**VEITH IT**  
CONNECTING BUSINESS & TRAINING

**UNIFIED SECURITY**

UTM-Firewalls | VPN-Gateways | Antivirus | Anti-Ransomware | Backup & Recovery  
Mobile Security | Endpoint Security | IT-Sicherheitskonzepte | Mail Security  
IT-Monitoring | Building Security (Access, Monitoring & Videoüberwachung)

VEITH IT | Nelmannwall 6 | 50494 Soest  
fon 02921 - 344 166 8 | email info@veith-it.de

**WWW.VEITH-IT.DE**

**TERMINSPRECHZEITEN:** Viel Spaß!

Montag bis Freitag:  
8 – 13 Uhr und 15 – 19 Uhr

Rufen Sie uns jederzeit an, um einen Termin zu vereinbaren.

Auch außerhalb der Sprechstunden ist durch unseren Notdienststring jederzeit eine tierärztliche Versorgung sichergestellt.





## Silikon Fugentechnik

André Engelbracht

---

Ihr Bau Fugen Profi für elastische Schimmel freie Fugen.

Undichte schimmelige oder gerissene Fugen im Bad oder Wohnbereich ?!  
Undichte Fenster, poröse Klinker oder Betonfugen ?!










Tel. 02921 671212 - Fax. 02921 671213 - Mobil. 0171 8093295

www.silikon-fugentechnik.de

Waldstraße 16 - 59494 Soest

[illegible]



**Plinke**  
GmbH  
0 29 21 - 96 59 0  
Damit Sie wieder ins Rollen kommen

**KFZ-Werkstatt**

- Lackierung
- Unfallschäden
- Reifen & Räder
- Old- / Youngtimer

Alter Elfer Weg 3 - 4 • Soest  
[www.auto-plinke.de](http://www.auto-plinke.de)



**Siedhoff**  
Wir freuen uns auf  
die Kirmes 2025!

**& Schneider**  
PartGmbH • Steuerberater  
Möhnesee



Dipl.-Kfm. Elmar Siedhoff  
Steuerberater

Dipl.-Kfm. Markus Schneider  
Steuerberater

Kalkofen 10  
59519 Möhnesee-Stockum  
Telefon (0 29 24) 9 72 10  
[www.siedhoff-schneider.de](http://www.siedhoff-schneider.de)



# Historie der Allerheiligenkirmes

Darum ist es die 687. Auflage

Die Soester Allerheiligenkirmes ist die größte Altstadtkirmes Europas und schon mindestens 687 Jahre alt. Wahrscheinlich ist sie aber noch viel älter. Tagelang wurde damals rund um Allerheiligen gefeiert. An dieser Tradition halten Bewohner der Stadt Soest natürlich fest.

Soests älteste Kirche, St. Petri, wurde einst am Allerheiligentag geweiht. Da passt es gut, drum herum eine große Feier zu veranstalten, die den einfachen Menschen die Gelegenheit zur Abwechslung gab und den Betuchten die Möglichkeit, ein gutes Geschäft zu ma-



Fotos: Historisches Soest

für die ältere Petrikirche. (Die anderen Soester Kirchen entstanden später.) Märkte gab es aber schon früher in Soest, dessen Marktrecht 1144 vom Kölner Erzbischof der Stadt Medebach verliehen wurde.

Die Soester Kirmes könnte bis in diese Zeiten zurück reichen. Schriftlich belegt aber ist sie erst 1338 in der ältesten erhaltenen, auf Pergament geschriebenen Soester Stadtrechnung. Dort heißt die unscheinbare und kaum lesbare Eintragung: "Item de wrighe kermesse constat VI s." (Außerdem kostet die freie Kirmes 6 Schilling.) Auf Grund dieses ältesten Nachweises feiern die Soester in diesem Jahr nach einjährigem Ausfall wegen der Corona-Pandemie ihre 687. Allerheiligen-Kirmes. (Bis vor einigen Jahren noch war eine Quelle von 1417 aus dem Stadtarchiv als Ersterwähnung und damit Grundlage für eine 79 Jahre jüngere Zählung gewesen.) (Quelle: Dr. Gerhard Köhn, ehemaliger Leiter des Soester Stadtarchivs)

ser besprengt. Hauptportal, Wände und Altar wurden symbolisch gewaschen und gesalbt. Jährlich beging man den Tag der ersten Weihe als besonderes Kirchenfest. Dieser Jahrestag, an dem alle Bewohner aus dem oft weit ins Umland ausgreifenden Kirchensprengel zusammenkamen, lockte Händler, fahrende Leute und Gaukler. So entstanden regelmäßig wiederkehrende Jahrmärkte. Die bedeutendste Kirchweihe in Soest fand 1166 mit der Abschlussweihe der Münsterkirche St. Patrokli durch den Kölner Erzbischof Reinald von Dassel statt, nach einer wahrscheinlich früheren, aber nicht überlieferten Weihe

chen. So ein Fest zog Fahrenslute in die Stadt. Gaukler, Puppenspieler, Seiltänzer und Händler mit billigem Krimskrums. Es kamen auch Kaufleute aus Münster, Hessen, Holland, Skandinavien und dem Baltikum, die ihre Waren anboten (Vieh, Pferde, Wachs, Pelze), Kontakte zu den weltoffenen Soester Kaufherren knüpften und pflegten und das kräftig begossen. Das Wort Kirmes ist aus dem mittelhochdeutschen „kirchwihmesse“ verkürzt. Neue Kirchen wurden vor dem ersten Gottesdienst geweiht. Das Gebäude wurde zu meist durch einen Bischof von innen und außen mit Weihwas-

Neue Energien  
**Bonnekoh**  
Mayer Elektro

Jetzt Solarstrom für den Eigenbedarf!

Wärmepumpen  
Elektroinstallation

Wir wünschen viel Spaß auf der Kirmes!

Inhaber: Meinolf Bonnekoh  
Bruchstraße 2a  
59457 Werl-Westönnen  
Tel. 02922 3541  
www.mayerelektro.de

**tierarztpraxis**  
dr. ulrike kühn

nelmannwall 4 | 59494 soest  
tel. 02921-9814438  
fax 02921-9814439  
www.kleintierpraxis-kuehn.de

**KOSTAS GRILLSTUBE**  
Griechische Spezialitäten

über 25 Jahre in Soest!

Viel Spaß auf der Kirmes!

Inh. Kostas Batsis  
Oestinghauser Str. 55a • Soest  
Telefon 02921 - 8 21 24

Montag bis Sonntag und an Feiertagen  
12 - 21 Uhr • Dienstags Ruhetag

# Mehr Sicherheit für Kinder auf der Kirmes

Praktische Armbänder helfen im Notfall

Foto: Wirtschaft & Marketing Soest GmbH



Praktische Helfer sorgen dafür, dass verlorenegegangene Kinder schnell wieder zu ihren Eltern finden.

Im bunten Trubel der Allerheiligenkirmes kann es schnell passieren: Ein kurzer Moment der Unaufmerksamkeit – und schon haben

sich Eltern und Kind im Gedränge aus den Augen verloren. Damit im Ernstfall schnell gehandelt werden kann, gibt es jetzt eine einfache, aber wirkungsvolle Hilfe: kostenlose Kinderfinder-Armbänder. Die Bändchen bieten Platz für den Namen des Kindes sowie die Handynummer eines Elternteils. So können Sicherheitskräfte oder hilfsbereite Besucher im Notfall direkt Kontakt aufnehmen und das Kind schnell und sicher zurückbringen. Die Kinderfinder-Armbänder sind im Vorfeld der Kirmes kostenlos in der Tourist Information Soest in der historischen Teichsmühle erhältlich. Während der Kirmestage bekommt man sie außerdem an den Kassenhäuschen aller Kinderkarussells sowie am Kirmes-Souvenir- und Infostand in der Rathausstraße vor dem Rathaus.

**JETZT AN DEN HERBST DENKEN!**

Wir übernehmen für Sie:

- Baum- und Heckenschnitt
- Fällungen & Rodungen
- Winterdienst für Hof & Wege

Jetzt Termin sichern, bevor der Frost kommt!  
02928 439 99 77

Bachstraße 17  
59494 Ostönnen  
Tel.: 02928 439 99 77  
flender-galabau@mail.de

**Flender**  
Garten- und Landschaftsbau

www.Flender-Galabau.de

**K. Schleimer**  
Fenster, Türen & Küchen

59469 ENSE-HOINGEN  
Zum Hohlberg 10

Telefon 0 29 38 - 43 88  
www.schleimer-ense.de

Altbausanierung  
Denkmalpflege  
Fassadenbau  
Tischlerei  
Bautischlerei  
Innenausbau

**Bäuerlein**  
TISCHLEREI & BAUSANIERUNG

www.tischlerei-baeuerlein.de

**Sabine Kierblewsky**  
Steuerberaterin

Finanzbuchhaltung  
Lohnbuchhaltung  
Jahresabschlüsse

Steuererklärungen  
Unternehmensberatung  
Steuerberatung

Westenhellweg 6  
Tel. 0 29 21/3 50 99 20  
Fax 0 29 21/3 50 99 29

59494 Soest  
e-Mail: info@kierblewsky.de  
www.kierblewsky.de

**KLEEGRÄFE**  
MEISTERBETRIEB

Über 50 Jahre

- Elektroinstallation
- Heizungstechnik
- Meß- und Regeltechnik
- Beleuchtungsanlagen
- Erneuerbare Energien
- Sanitärinstallation
- Sat-Anlagen

Thomas Kleegräfe · Meister-Eckhart-Weg 3 · 59494 Soest  
Tel. 0 29 21 - 86 12 · Fax 0 29 21 - 34 32 89  
kleegraefe-soest@t-online.de · www.kleegraefe-soest.de

**Fahrschule Grewing**  
Viel Spaß auf der Kirmes!

Karlheinz Grewing  
Högenstraße 5, Soest  
Mobil: 0172 - 239 28 13  
Telefon: 02921 - 344 090  
E-Mail: boxer-2000@gmx.de  
www.fahrschule-grewing.de





Der Soester  
Weihnachtsmarkt  
lockt viele Menschen  
in die Innenstadt.  
Foto: Gero Sliwa

The ABBA - Tribute - Show live on stage

# SUPER ABBA

Die Liveshow mit allen Superhits  
DANCING QUEEN • KNOWING ME, KNOWING YOU  
VOULEZ-VOUS • SUPER TROUPER • MAMMA MIA  
\*\* superabba.com \*\*

**Freitag, 17.04.2026 • 20 Uhr**

## STADTHALLE WERL

Tickets: 0761 88499 99  
an allen bekannten VVK-Stellen,  
www.eventim.de • www.reservix.de



## Lichterzauber in Soest

### Weihnachtsmarkt 2025 verzaubert

Mit Beginn der Adventszeit verwandelt sich die Altstadt Soest erneut in ein funkelnbes Wintermärchen: Vom 24. November bis 22. Dezember lädt der Soester Weihnachtsmarkt alle ein, sich in eine Welt aus Lichtern, Düften und traditionsreichem Ambiente entführen zu lassen.

In einem malerischen Ensemble aus Grünsandsteinkirchen und historischen Fachwerkhäusern erstrecken sich rund 100 liebevoll geschmückte Stände, die ein breites Angebot von Geschenkkideen und Kunsthandwerk bis hin zu regi-onalen Leckereien bereithalten. Der Duft von gebrannten

Mandeln, Glühwein und herzhaften Spezialitäten liegt in der Luft, während handwerkliche Vorführungen und musikalische Begleitung für eine stimmungsvolle Begleitung sorgen.

Täglich ab 11 Uhr öffnen die Stände – freitags und samstags ist der Weihnachtsmarkt sogar bis 21 Uhr geöffnet. Am 7. Dezember findet ein verkaufsoffener Sonntag statt (12 bis 18 Uhr) – dann lassen sich Einkaufen und Weihnachtsbummel besonders entspannt miteinander verbinden. Das mittelalterliche Stadtbild mit Domplatz, Rathaus und dem Turm von Petri bietet die ideale Kulisse für Spaziergänge und besinnliche Momente. Überall glitzern tausend Sterne über den Gassen, der Weihnachtsengel verteilt Süßes an Kinder, und ab den Abendstunden erklingen vom Turmbläser festliche Melodien. Für aktive Besucherinnen und Besucher gibt es zudem eine Eisstockbahn.

Ein besonderes Highlight: Ab dem zweiten Adventswochenende ist in St. Patrokli die traditionelle Westfälische Krippe zu sehen. Bereits in den vergangenen Jahren wurde der Weihnachtsmarkt für seine herausragende Qualität geschätzt – und ab 2025 darf er stolz das Siegel „Excellent European Christmas Market“ tragen. Dieses Prädikat würdigt Märkte, die mit außergewöhnlichem Ambiente, hoher handwerklicher Qualität und einem unvergesslichen Erlebnis überzeugen.



**SCHULTE**  
FEINGEBÄCK

**Werksverkauf**  
viele attraktive Angebote %

**Öffnungszeiten**  
Mo. - Fr. 8.00 - 18.00 Uhr  
Sa. 9.00 - 13.00 Uhr

Conrad Schulte GmbH & Co. KG • Bentelerstr. 9 • 33397 Rietberg  
www.schulte-feingebaeck.de

# Vergessener Schatz in der Schublade?

**Gold, Silber, Schmuck, Kunst & mehr**



## Die Experten vor Ort

**Kostenlose Bewertung und Barankauf**

**10. bis 15.11. in Soest**  
Gold auf Rekordhoch: Jetzt Termin vereinbaren!  
**0176 61911857 | fgo-edelmetalle.de**

**F G O**  
Edelmetalle Julia Strauß

Sie finden uns in den Geschäftsräumen von **Hier geht's direkt zu 3 Action Terminen**  
FGO Edelmetalle Julia Strauß  
Osthofenstraße 37, 59494 Soest  
An den Aktionstagen durchgehend von 10 bis 18 Uhr geöffnet  
Ansprechpartner: Herr Strauß, Tel. 0176 619 118 57





## Kreativmarkt

### Vorweihnachtliche Stimmung

Bezaubernde Weihnachtsdekoration und Geschenkideen, dafür steht der adventliche Kreativmarkt im Tagungs- und Kongresszentrum Bad Sassendorf. Viele Aussteller werden am Samstag, 15. November, zwischen 11 und 18 Uhr sowie Sonntag, 16. November, zwischen 13

und 18 Uhr im Außen- und Innenbereich ihre Waren anbieten.

„Basteln und Handarbeiten sind nach wie vor im Trend. Denn Handarbeiten macht glücklich, erklärt Britta Keusch, Geschäftsführerin der Tagungs- und Kongresszentrum GmbH. Was entsteht, ist auf dem Kreativmarkt zu sehen: Ob Wolle, Papier, Holz, Rayon und Beton oder fertige Produkte – die Besucher dürfen sich auf Adventskränze und -gestecke, Weihnachtsdekoration aus unterschiedlichen Materialien, Kerzen und Kerzenständer, Karten und Geschenkverpackungen, Selbstgenähtes aus Stoff, Porzellanmalerei, handgestrickte Jacken und Ponchos, dazu Broschen, handgefügter Schmuck aus Naturperlen, Edelsteinen, Lavendelsäckchen, Lederbörsen und -taschen und Holzspielzeug freuen.



## Hamm als Hörspiel

### Geschichte wird lebendig



Foto: Thorsten Hübner

Vom 29. November 2025 bis 14. Juni 2026 lädt das Gustav-Lübcke-Museum zu einer besonderen Jubiläumsausstellung ein: „Hör mal hin! Hammer Dinge erzählen Stadtgeschichte(n)“.

Anhand von 24 ausgewählten Highlight-Exponaten aus 800 Jahren Hamm erleben Besucher Stadtgeschichte nicht nur visuell, sondern vor allem akustisch – als Hörspiel!

Inspiziert vom BBC-Podcast „A History of the World in 100 Objects“ bietet die Ausstellung zwei Hörspielversionen: Eine für Erwach-

sene, entwickelt von Journalistin Bettina Mittelstraß und erzählt von Friederike Becht sowie Roland Riebeling, und eine kindgerechte Fassung von Theaterpädagogin Denise McConnell. So tauchen Besucher spielerisch in Epochen wie die Preußische Zeit, Industrialisierung und Weltkriege ein und hören zudem höchst persönliche Geschichten für Hammer Bürger.

Ergänzt wird die Ausstellung durch ein Schaudapot, in dem rund 140 Jahre Sammlungsgeschichte erstmalig öffentlich zugänglich werden.

## Selbstbestimmt alt werden

### Pflegegrade verstehen und der Übergang ins Heim

**Vom Wunsch nach Unabhängigkeit zur notwendigen Unterstützung – wie Sie den Übergang ins Pflegeheim selbstbestimmt gestalten.**

Mit zunehmendem Alter können gesundheitliche Einschränkungen dazu führen, dass alltägliche Aufgaben nicht mehr alleine bewältigt werden können. In solchen Fällen bieten Pflegegrade Orientierung und Unterstützung. Sie helfen nicht nur bei der Finanzierung pflegerischer Leistungen, sondern sind auch die Grundlage für Entscheidungen über mögliche Betreuungsformen.

#### Voraussetzungen der Einstufung

Um in einen Pflegegrad eingestuft zu werden, muss ein Antrag bei der Pflegekasse gestellt werden. Der MDK führt daraufhin eine Begutachtung durch, bei der die Selbstständigkeit in verschiedenen Fähigkeiten, Selbstversorgung, Umgang mit krankheits- oder therapiebedingten Anforderungen sowie Gestaltung des Alltagslebens und soziale Kontakte. Ein hilfreiches Mittel, um trotz Einschränkungen länger zu Hause zu bleiben, ist der Hausnotruf. Mit einem einfachen Knopfdruck kann im Notfall Hilfe gerufen werden – rund um die Uhr. Für Menschen mit Pflegegrad übernimmt die Pflegekasse in der Regel die Kosten.



Foto: Canva

#### Übergang ins Pflegeheim

Wenn die häusliche Pflege nicht mehr ausreicht, kann ein Umzug ins Pflegeheim notwendig werden. Der Pflegegrad bestimmt, wie viel die Pflegekasse übernimmt. Bei der Auswahl des Heims sollten Lage, Ausstattung, Pflegekonzept und Personalstruktur berücksichtigt werden. Auch die emotionale Begleitung spielt eine wichtige Rolle: Gespräche über Wünsche, Ängste und Erwartungen helfen, den Schritt zu erleichtern und die neue Umgebung vertrauter zu machen. So kann der Übergang ins Pflegeheim gut vorbereitet werden, ohne die Selbstbestimmung der betroffenen Person zu verlieren.

#### Selbstbestimmung im Heim

Trotz des Umzugs in eine stationäre Einrichtung ist ein selbstbestimmtes Leben weiterhin möglich. Viele Heime bieten individuelle Pflegekonzepte, die auf die Bedürfnisse der Bewohner abgestimmt sind. Dazu gehören Mitbestimmung bei der Tagesgestaltung, Freizeitangebote, soziale Aktivitäten und die Wahrung der Privatsphäre. Solche Konzepte ermöglichen es, den Alltag auch im Pflegeheim aktiv und nach eigenen Vorstellungen zu gestalten.

#### Abschaffung des Pflegegrads 1

In der Politik wird diskutiert, den Pflegegrad 1 abzuschaffen. Hintergrund ist eine geplante Pflegereform, die Einsparungen in der Pflegeversicherung zum Ziel hat. Sozialverbände und Pflegeorganisationen warnen vor den Folgen für Betroffene und Angehörige. Insbesondere für Menschen mit Demenz und deren pflegende Angehörige könnte der Wegfall von Leistungen eine erhebliche Belastung darstellen.

([www.aok.de/](http://www.aok.de/) [www.verbraucherzentrale.de/](http://www.verbraucherzentrale.de/) [www.bundesgesundheitsministerium.de/](http://www.bundesgesundheitsministerium.de/))

**Agentur für Haushaltshilfe**

**KOSTENLOSE HAUSHALTSHILFE**

Alltagsbegleitung, die den Unterschied macht

- mehr Selbstständigkeit
- verbesserte Lebensqualität
- Entlastung der Angehörigen

Abrechnung mit allen Kassen ab Pflegegrad I

02902 605 40 60  
warstein@agfh.de

Alle Angaben ohne Gewähr. Änderungen vorbehalten. Agentur für Haushaltshilfe GmbH | Spierenberg 60 | 44589 Heine

**PETERS Pralinothek**

Entdecke die süße Weihnachtswelt in der Pralinothek

PETERS ADVENTSEXPRESS

PETERS Pralinothek Soest - Immermannwall 29 - Seit 15 Jahren in Soest

**ASSHAUER + CORDES**

DAS SANITÄTSHAUS

Schüttweg 3 · 59494 Soest · Tel. (02921) 665440

Parkplätze direkt vor dem Haus

#### KLEINANZEIGEN

**Rolf kauft**

Wohnwagen/Wohnmobile

auch renov.-bedürftig, ohne TÜV

Tel. 0221/2 76 96 12 oder 0177/5 06 82 42, auch Sa./So. Rolf

#### Wir wünschen viel Spaß auf der Allerheiligenkirmes!

**Augenoptik Berner**

Berner - Soest

Die Bernerbrille ist auf dem neusten Stand der Technik. Mit den Zeiss PRO-Gläsern, der i.Scription-Messung, dem BlueGuard-Blaufilter und der Duravision Gold-Veredelung

**Unabhängig seit 1898**

(Auf der Webseite: Infos zu Marketingexpert\*in gesucht)

**optik-berner.de**

Rathausstraße 15 · 59494 Soest · 02921 120 39  
augenoptik@berner-soest.com



# WOHN(T)RÄUME IN HOLZBAUWEISE

## Ein individuell geplantes Einfamilienhaus

Klar strukturiert, lichtdurchflutet und modern – dieses Einfamilienhaus verbindet funktionale Architektur mit einer warmen, einladenden Atmosphäre. Die Kombination aus Holz und Putz, großzügigen Fensterflächen und effizienter Haustechnik verleiht dem Haus Charakter und Wohnkomfort. Von der ersten Entwurfsidee bis zur Umsetzung stand eine enge, lösungsorientierte Zusammenarbeit im Mittelpunkt.

Ein Haus zu bauen, ist für viele Menschen ein großer Schritt. Für Bauherrin Carolin Fleckner war es eine Herzensangelegenheit und eine klare Entscheidung: Sie wollte ihr neues Zuhause selbst gestalten und dabei auf einen Baupartner setzen, dem sie voll und ganz vertrauen kann. Mit Wiese und Heckmann hat sie diesen Partner gefunden.



**Ein Haus, das heraussticht**  
Gebaut wurde in Holzrahmenbauweise mit KfW-40-Standard. Der Energiestandard war der Bauherrin dabei besonders wichtig. „Ich wollte unbedingt ein energieeffizientes Haus.“ Die Kombination aus Holz und weißem Putz verleiht dem Haus seinen modernen und doch natürlichen Charakter. „Im Ort steht bisher kein zweites Haus mit dieser Kombination. Das finde ich schön.“

Auch technisch ist das Haus bestens ausgestattet. Eine Luft-Wasser-Wärmepumpe sorgt zusammen mit der Fußbodenheizung für angenehme Temperaturen.

**Ankommen & wohlfühlen**  
Im Dezember wurde eingezogen, kurz vor Weihnachten. Draußen lag Schnee, der

Garten war noch ein Erdhügel. Trotzdem sagt Carolin Fleckner: „Ich bin eingezogen und war zuhause.“

Die ganze „Homestory“ zu diesem Bauvorhaben sowie weitere interessante Holzbau und Hausbau-Beispiele finden Sie auf: [www.moderner-holzbau.de](http://www.moderner-holzbau.de)





**wiese heckmann**  
HOLZHAUSBAU.

**Einfamilienhäuser** | **Anbau & Aufstockung**  
**Mehrfamilienhäuser** | **Objektbau**

Elleringhauser Str. 10 · 59939 Olsberg-Elleringhausen  
Tel. 02962 / 9774 - 0 · [info@moderner-holzbau.de](mailto:info@moderner-holzbau.de)  
Mehr Infos finden Sie unter: [www.moderner-holzbau.de](http://www.moderner-holzbau.de)

**ZimmerMeisterHaus**  
So geht Holzbau



# Bewertung von Immobilien

## Warum im Winter verkaufen?

**Wann ist eigentlich der perfekte Zeitpunkt, sein Eigenheim zu veräußern? Der erste Gedanke fällt vermutlich auf das Frühjahr oder den Sommer. Aber auch der Winter hat seine Vorteile.**

### Große Nachfrage trifft auf wenig Konkurrenz

Die meisten Immobilienverkäufer folgen dem weit verbreiteten Gedanken, die Immobilie ließe sich im Frühjahr oder Sommer am besten verkaufen. Damit sind sie zugleich aber einem harten Konkurrenzkampf ausgesetzt. Zu diesen Jahreszeiten ist der Markt voll mit vergleichbaren oder sogar besseren Immobilien. Der Winter glänzt für den Verkauf einer Immobilie mit einigen saisonbedingten Vorteilen. Er bietet eine angemessene Vermarktungszeit auf einem entspannten Markt, bei dem



deutlich weniger Objekte vorhanden sind, aber die Nachfrage dennoch groß bleibt.

### Ernsthafte Kaufinteressenten

Die Prozentzahl der ernsthaft interessierten Käufer ist im Winter deutlich höher. Woran liegt das? Im Winter ist die Hemmschwelle, sich bei nasskalten Tempera-

turen zu einem Besichtigungstermin zu begeben, deutlich größer, als im schönen warmen Sommer. Wenn man sich also in der kalten, dunklen Jahreszeit extra Zeit nimmt, um ein Objekt zu besichtigen, dann steckt meist mehr als der bekannte „Besichtigungstourismus“ dahinter.

**Niedriges Zinsniveau**  
Niedrige Zinsen sind ein starkes Argument für den Kauf einer Immobilie im Winter. Wie lange dies noch der Fall ist, ist ungewiss. Eine Zinssteigerung von beispielsweise ein bis zwei Prozent kann auf die Finanzierungslaufzeit schon einen beachtlichen Betrag ausmachen.

### Immobilie im Winter verkaufen mit engagiertem Makler

Da es im Winter weniger Angebote gibt und der Immobilienmakler sichtlich weniger Aufträge hat, steigt die Motivation das Objekt optimal zu vermarkten. Der Makler hat automatisch mehr Zeit sich auf die vorhandenen Immobilienangebote zu fixieren. Die persönliche Beratung, die optimale Wertermittlung des Objektes, sowie ein maßgeschneidertes Vermarktungskonzept sind nur einige der Gründe, warum Sie sich einen Makler für den Verkauf einer Immobilie im Winter zur Seite ziehen sollten. ([www.system-finan-z-gmbh.de](http://www.system-finan-z-gmbh.de))

**SCHMIDT ING-Plan**  
Tragwerksplanung – Baustatik



**CHRISTOPH SCHMIDT**  
DIPLOM-INGENIEUR

CIEMENS-AUGUST-STR. 63 TEL. 02931-9388270 [info@schmidt-ing-plan.de](mailto:info@schmidt-ing-plan.de)  
59821 ARNSBERG FAX 02931-9388277 [www.schmidt-ing-plan.de](http://www.schmidt-ing-plan.de)





**Ihre Immobilie in guten Händen.**

**Immobilien-Vermittlung ist Vertrauenssache.**

Egal ob Sie eine Immobilie kaufen oder verkaufen möchten: Wir finden mit Ihnen gemeinsam die richtige Lösung für Ihre Wünsche.

[www.sparkasse-hellweg-lippe.de/immobilien](http://www.sparkasse-hellweg-lippe.de/immobilien)



**Sparkasse Hellweg-Lippe**



# Winterfest machen

Haus und Garten optimal vorbereiten

Wenn die Tage kürzer und die Temperaturen kälter werden, ist es höchste Zeit, Haus und Garten fit für den Winter zu machen. Wer jetzt

vorsorgt, spart nicht nur Energie, sondern vermeidet auch teure Schäden durch Frost, Feuchtigkeit und Sturm.

Der Winter bringt besondere Herausforderungen mit sich: Schnee, Eis und Minusgrade setzen Gebäuden und Außenan-



Foto: Freepik

nicht richtig ablaufen kann. Ein gründliches Säubern verhindert kostspielige Wasserschäden.

## Dach und Fassade

Das Dach ist die erste Schutzschicht gegen Schnee und Sturm. Lose Ziegel, defekte Dachrinnen oder beschädigte Schneefanggitter sollten unbedingt vor dem Winter repariert werden. Auch die Fassade profitiert von einem kritischen Blick: Abgeplatzter Putz oder Risse können sich durch Frost vergrößern und Feuchtigkeit ins Mauerwerk ziehen.

## Sicherheit bei Eis und Schnee

Neben dem Schutz des Gebäudes spielt auch die Sicherheit eine Rolle. Rutschfeste Matten vor Eingängen, Streusalz oder Sand sollten griffbereit stehen, um Gehwege eisfrei zu halten. Eigentümer sind meist verpflichtet, ihre Räumspflicht nachzukommen – wer hier vorsorgt, vermeidet Unfälle und rechtliche Folgen. >>>

Gartenmöbel, Grills und empfindliche Pflanzen sollten rechtzeitig geschützt oder eingelagert werden. Laub und Schutz in Regenrinnen können zu Verstopfungen führen, was im Winter gefährlich wird, wenn Schmelzwasser

lagen zu. Damit Sie unbesorgt durch die kalte Jahreszeit kommen, lohnt es sich, rechtzeitig eine gründliche Inspektion vorzunehmen. Von der Heizung über die Dämmung bis hin zu den Außenanlagen – mit gezielten Maßnahmen lassen sich Komfort und Sicherheit deutlich erhöhen.

## Heizung und Dämmung

Eine funktionierende Heizungsanlage ist das Herzstück jedes Hauses im Winter. Ein jährlicher Check durch den Fachbetrieb stellt sicher, dass die Anlage effizient arbeitet und keine Ausfälle drohen. Auch Heizkörper sollten entlüftet werden, damit sie ihre volle Leistung bringen. Genauso wichtig: die Dämmung. Zugige Fenster oder schlecht isolierte Türen lassen wertvolle Wärme entweichen. Dichtungen zu erneuern ist eine einfache, aber wirksame Maßnahme, um Heizkosten zu senken und Behaglichkeit zu steigern.

## Außenbereiche

Frost kann erhebliche Schäden anrichten – vor allem bei Wasserleitungen im Außenbereich. Daher: Außenhähne abdrehen und entleeren, um Frostschäden zu vermeiden. Auch

**Dachdeckermeister**  
**Buschhorn**  
Bedachungen aller Art  
Bauklempnerei

**Jens Buschhorn**

Hewingsen  
Bittinger Straße 17  
59519 Möhnesee  
Telefon 0 29 28 / 13 27  
Funk 0171 / 314 40 44

**Rolladenservice**  
**Langenhorst**  
Inb. L. Langenhorst

- Rolläden - Motoren  
- Jalousien - Garagentore

Am Kümken 11  
59494 Soest  
Tel. 02922-987590  
Email: info@rs-lb.de  
[www.rolladen-service-soest.de](http://www.rolladen-service-soest.de)

**Im Sommer kühl - Im Winter warm**  
Sparen Sie bis zu 40 % Heizkosten mit Einblasdämmsystemen für zweischaliges Mauerwerk, Holzbalkendecken & Dachschrägen

**HILTSCHER**  
**EINBLASDÄMMUNG**

SÜDRING 202  
33378 RHEDA - WIEDENBRÜCK  
0 52 42 - 36 22 5  
info@wenigerheizen.net  
[www.wenigerheizen.net](http://www.wenigerheizen.net)

**IHRE PROFIS FÜR DIE ENERGETISCHE SANIERUNG!**

**biermann+heuer**

Fenster | Haustüren | Dachentwässerung

In den vergangenen 50 Jahren haben wir Hunderte Häuser mit hochwertigen, neuen Fenstern und Haustüren bestückt und die Bauherren durch unsere umfassenden Leistungen überzeugt.

Profitieren auch Sie von unserem Komplett-Service:  
Umfassende Beratung | Präzisen Aufbau  
Professioneller Fertigung in unseren Produktionshallen in best. Fachgerechter Einbau | Kompetente Nachgarage

**WIR SIND IHR PARTNER VOR ORT!**

Biermann + Heuer GmbH  
Friedrichsberg 4 | 59407 Soest | Tel.: 02922 870019  
info@biermann-heuer.de | [www.biermann-heuer.de](http://www.biermann-heuer.de)

**Ralf Wallenborn**  
Malermaler  
Energieberater

Wir wünschen viel Spaß auf der Kirmes!

Malermalerarbeiten,  
Fassadengestaltung,  
Fassadensanierung,  
Wärmedämmverbundsysteme,  
Balkonsanierung

59494 Soest  
Tel. 02921 / 344 2171  
[www.malermeister-wallenborn.de](http://www.malermeister-wallenborn.de)

**elektro-thiemann.gmbh**

**THIEMANN**  
Elektro - Heizung - Sanitär  
für Priv.- und Gewerbebetriebe

Telefon: 02527 8181  
E-Mail: info@elektro-thiemann.gmbh  
Gewerbegebiet Rommersch 11 | 59510 Lippetal

**Ofenbau LUTTER GmbH**  
Wärme aus Meisterhand  
Kachelofen- und Luftheizungsbau  
Kamine/Öfen - Schornsteine - Pelletanlagen

Ihr Meisterbetrieb für individuellen Ofenbau in Ense.  
Seit über 40 Jahren fertigen wir einzigartige Meisterstücke – ob Kamin-, Kachel oder gemauerte Öfen.

**Luftwärmepumpen in Kombination mit wassergeführten Holz- oder Pelletöfen.**

Am Buschgarten 22 · 59469 Ense-Höingen  
Tel. 0 29 38 - 80 59 30 · Fax 0 29 38 - 80 59 29  
info@ofenbau-lutter.de · [www.ofenbau-lutter.de](http://www.ofenbau-lutter.de)

**hoppe**  
Bauunternehmung

*Viel Spaß auf der Allerheiligenkirmes!*

**Detlef Hoppe** Schorenweg 6  
Maurermeister 59581 Warstein  
Tel.: 02902-700 670  
Fax 02902-700 671  
mobil 0171 475 60 83  
hoppe-bau@gmx.de

**elektro baumann**

Volmarsteinweg 10, 59494 Soest, Tel. 02921 80505  
info@elektrobaumann-soest.de  
[www.elektrobaumann-soest.de](http://www.elektrobaumann-soest.de)

**Ludger Jesse**  
Farb- und Raumgestaltung

Wiebusch 73  
59581 Warstein-Belecke  
Tel: 02902/700717  
[www.maler-jesse.de](http://www.maler-jesse.de)

**Jan Berkhoff**  
Zimmerei | Dachdeckererei

Dachdeckermeister  
59494 Soest-Bergede  
Tel. 0 29 27 / 844  
Email: info@jan-berkhoff.de

**FLIESEN TEPPER**  
Fachgeschäft für Fliesen + Naturstein

Wir wünschen schöne Kirmestage!

Bad Sassendorf  
Steinkuhler Weg 10a  
Tel. 02921/55268  
info@fliesen-tepper.de





Foto: Freepik

# Vielfalt und neue Ideen für Bauprojekte auf den Lippstädter Bautagen

Neueste Entwicklungen und Innovationen rund ums Bauen

Die LIPPEBAU lädt am 15. und 16.11.2025 in die Südliche Schützenhalle ein, um neuesten Entwicklungen und Innovationen auf dem Bausektor zu präsentieren. Verschiedenste Gewerke unter einem Dach bieten Besucher:innen die Gelegenheit, sich umfassend über die neuesten Trends und Technologien in der Baubranche zu informieren.

Vom Hausbau bis zu Heizung und Sanitär, vom Poolbau bis zur eigenen Sauna – hier gibt es jede Menge Interessantes, die passenden Angebote und Inspirationen für das eigene Bauvorhaben. Mit ausstellenden Firmen aus den unterschiedlichsten Fachbereichen bietet die Messe eine gute Bandbreite an Produkten und Dienstleistungen. Besucher:innen haben die Möglichkeit, direkt mit Expertinnen der Branche in Kontakt zu treten, Fragen zu stellen und sich individuell beraten zu lassen. Ob Einblicke in bewährte Techniken und Produkte oder zukunftsweisende Lösungen. Das Spektrum der Baumesse reicht von den neuesten Entwicklungen in der Wärmepumpentechnologie über innovative Terrassendachsysteme bis hin zu modernen Trinkwasseranlagen. Ausstellende aus den Bereichen Fördermittelberatung, Klimatechnik, Hausbau, Photovoltaik, Elektroinstallation, Smart Home, Energieberatung, Bauelemente, Wasserenthärtung, Heizung, Sanitär und Bausanierung werden ihre Produkte und Dienstleistungen vorstellen.

Die Baumesse findet statt am Samstag, 15.11.25 von 10.00 Uhr bis 18.00 Uhr und Sonntag, 16.11.25 von 13.00 bis 18.00 Uhr.

Der Eintritt ist frei.

Die Lippstädter Bautage

**Eintritt frei**

**LIPPEBAU**  
Haus & Energie & Renovieren

**15.+16.Nov.25**

**Südl. Schützenhalle Lippstadt**

Infos: Tel. 05258-3581 | messe@suwa.de | www.bauundenergietage.de

- Bauen
- Wohnen
- Renovieren
- Sanieren
- Modernisieren
- Energie-Effizienz
- Nachhaltigkeit
- Klima
- Garten & Hof
- Immobilien
- Handwerker

Bauunternehmung

**C. PAULI: BAU**  
GmbH & Co. KG

Werler Strasse 45a  
59469 ENSE-BREMEN  
Telefon 0 29 38 / 26 65  
Telefax 0 29 38 / 46 40

C. PAULI: BAU

**BÜCKER** GmbH

Dachdeckermeisterbetrieb & Gerüstbau

Schendeler Str. 100  
59494 Soest  
02921 61 701  
www.buecker-dach.de

- Bedachungen
- Fassadenbau
- Bauklempnerei
- Gerüstbau

# Fit für Frost und Schnee

Ihr Garten im sicheren Winterschutz

**Mit gezielten Maßnahmen schützen Sie Beete, Gehölze und Technik – und legen schon heute die Grundlage für ein gesundes Gartenjahr im kommenden Frühling.**

**ELMAR MAAS**  
BAUMWURZEL  
FRASDIENST.DE  
0 29 45 - 200 110

Wenn die ersten Nächte frostig werden und das Laub die Wege bedeckt, naht die Zeit, in der Gartenliebhaber vor der kalten Jahreszeit Vorsorge treffen sollten. Wer seinen Garten jetzt richtig vorbereitet, kann im Frühjahr Schäden, Arbeit und Nährstoffverluste vermeiden. In diesem Artikel erfahren Sie Schritt für Schritt, was im Herbst zu tun ist, um Beete, Pflanzen und Ausstattung sicher durch den Winter zu bringen – und dabei zugleich den Garten als wertvollen Lebensraum zu erhalten.

## Rasen, Laub und Beete

Der Rasen braucht Luft und Licht – deshalb sollte feuchtes Laub sorgfältig entfernt werden. Liegt es zu dicht, entstehen Pilzbefall und braune Stellen. Gleichzeitig empfiehlt es sich, verbleibende Pflanzenreste und Unkraut aus den Beeten zu beseitigen und empfindliche Zweibel- und Knollenpflanzen zu ernten oder mit Mulch zu schützen. Eine Mulchschicht aus Laub oder gehäckseltem Material isoliert Boden und Wurzeln vor Frost.

Noch vor dem Frost sollten Gehölze geschnitten, kranke Äste entfernt und bei Bedarf mit Reisig, Vlies oder Kokosmatten umwickelt werden. Besonders bei nicht winterharten oder topffesten Pflanzen ist ein geschützter Standort wichtig – etwa Hausecke, Wintergarten oder kühler, aber frostfreier Keller. Ball-, Bauernhortensien oder Rosen können leicht angehäuft werden, damit ihre Basis vor Eiseskälte geschützt ist.

**MADEIA**  
Steinmetzbetrieb

Wasserfuhr 14 • 59494 Soest  
Telefon: 0 29 21/321 42 26  
www.madeia-steinmetzbetrieb.de

**Individuelle Grabmalgestaltung**

Öffnungszeiten: Mo. - Fr. 8 - 17 Uhr  
und Sa. 9 - 12.30 Uhr • Oder nach Vereinbarung

**Kewel**  
Baumschulen

**Kaufen, wo es wächst**  
(Schöne Pflanzen für Ihren Garten)

- Obstbäume • Beerensträucher • Rosen
- kräftige Blütensträucher • Nadelgehölze • Stauden

Meschede-Wennemen (an der B7) • Tel. (0 29 03) 71 48  
www.kewel-baumschulen.de



Foto: Freepik

## Möbel, Geräte und Zubehör

Bevor Sie Werkzeuge und Möbel einlagern, reinigen Sie sie gründlich, trocknen alles und schützen Metallteile mit Öl gegen Rost. Bei Geräten mit Kraftstoff: Tank leeren, Motor durchlaufen lassen, bis nichts mehr saugt. Akkus herausnehmen und bei moderater Ladung frostfrei lagern. Gartenmöbel aus Holz oder Kunststoff möglichst in trockenen Räumen unterbringen oder mit wetterfesten Schutzabdeckungen versehen.

## Lebensräume, Schutz und Nachhaltigkeit

Nicht alles Laub gehört entsorgt: Unter Büschen oder in Ecken darf es bleiben oder zu kompakten Haufen gestapelt werden – ideal als Winterquartier für Igel, Insekten und Kriechtiere. Beim Schnittgut empfiehlt sich eine naturnahe Nutzung: Reisighaufen bieten Lebensraum und schützen gleichzeitig Boden und Artenvielfalt.

(www.gartenbau.org/  
www.gartenbau.org/  
www.mein-schoener-garten.de)

## Wasser, Technik und Teich

Gießkannen, Schläuche, Pumpen und Bewässerungstechnik gehören frostfrei eingelagert oder zumindest gut getrocknet. In Teichen sollten Pumpen ausgebaut, Zu- und Abläufe entleert und ein Eisfreihalter eingesetzt werden, um eine vollständige Vereisung zu vermeiden. Achten Sie darauf, die Eisdecke nicht gewaltsam aufzubrechen – das kann Tiere stören und die Teichfolie beschädigen.

## Garten im Herbst



# Pflanzzeit!

Wunderschöne Herbstfärbungen und Fruchtbehang an den Bäumen und Sträuchern sind eindeutige Zeichen, dass die Pflanzzeit für Gehölze im Garten gekommen ist. Zum Zeitpunkt der Wachstumsruhe ist ein Verpflanzen optimal. Insbesondere im November hat der Boden noch eine gewisse Wärme, so dass die Pflanzen erste Wurzeln bilden.

Bei uns finden Sie das gesamte Sortiment an Gartengehölzen (Obstgehölze, Hausbäume, Sträucher, Bodendecker, Koniferen, Heckenpflanzen, Stauden, uvm.), sowie das benötigte Zubehör (Baumpfähle, Dünger, Wühlmausdraht, etc.). Selbstverständlich erhalten Sie bei uns eine fachkundige Beratung. Wir freuen uns auf Ihren Besuch!

## Pflanzenhof Becker



Hammer Landstraße 51a  
59494 Soest  
Telefon: 02921/2327  
info@pflanzenhof-becker.de  
www.pflanzenhof-becker.de

Viel Spaß auf der Allerheiligenkirmes!

**KTM**  
GEBÄUDETECHNIK

HEIZUNG • KLIMA • SANITÄR • ELEKTRO

Steinkuhler Weg 2 | 59505 Bad Sassendorf  
0 29 21-96 08 0 | info@ktm-online.de  
www.ktm-online.de



# Wildes Festmahl

## Rehmedaillons mit Pilzpoesie

Ein Hauch von Wald und Eleganz liegt in der Luft, wenn zarte Rehmedaillons auf einem Bett aus gemischten Pilzen und geschmorten Kartoffeln Platz nehmen. Dieses Gericht vereint edles Wildfleisch mit erdiger Pilzvielfalt

und herzhaften Kräutern – perfekt für Genießer, die das Besondere auf den Teller holen wollen.

Die feine Struktur des Rehfileischs harmonisiert wunderbar mit der aromatischen Vielfalt der Pilze – von nussig bis würzig. Abgerundet wird das Ganze durch geschmorte Kartoffeln, die mit Kräutern und Butter ihren vollmundigen Geschmack entfalten. Frische Zutaten, einfache Zubereitungsschritte und eine Prise Raffinesse machen dieses Rezept zu einem Festessen, das sowohl im Alltag als auch zu besonderen Anlässen begeistert.

### Zutaten für 4 Personen

2 Zwiebeln  
2 Knoblauchzehen  
4 Zweige Rosmarin  
1 kg kleine Kartoffeln  
5 EL Butterschmalz  
Salz, Pfeffer  
geriebene Muskatnuss



Foto: LECKER @ Bauer Media Group

250 ml Weißwein  
600 g Pilze (z.B. Champignons, Kräuterseitlinge und Pfifferlinge)  
150 g geräucherter, durchwachsender Speck  
600 g Rehrücken  
2 TL Mehl  
400 ml Wildfond  
1–2 EL Balsamico-Essig

### Zubereitung

1. Zwiebeln und Knoblauch schälen und fein würfeln. Rosmarin waschen, trocken tupfen, etwas zum Garnieren beiseitestellen. Rosmarinnadeln abstreifen und fein hacken. Kartoffeln waschen, schälen und halbieren. 2 EL Butterschmalz in einem Topf erhitzen. Kartoffeln darin unter mehrmaligem Wenden anbraten. Zwiebeln, Knoblauch und Rosmarin zufügen, kurz mitbraten. Mit Salz und Muskat würzen. Mit Wein ablöschen, zugedeckt 10–15 Minuten schmoren.

2. Pilze waschen bzw. säubern und putzen. Klein schneiden. Speck fein würfeln. Fleisch waschen, trocken tupfen, in Medaillons schneiden. 1 EL Butterschmalz in einer Pfanne erhitzen. Fleisch darin bei starker Hitze rundherum anbraten. Hitze reduzieren und 1–2 Minuten, je nach Größe der Medaillons weiterbraten. Mit Salz und Pfeffer würzen, herausnehmen und warm halten. Mehl im Bratfett anschwitzen und mit Wildfond ablöschen. Ca. 1 Minute köcheln lassen. Mit Salz, Pfeffer und Essig abschmecken.

3. 2 EL Butterschmalz in einer Pfanne erhitzen. Speck und Pilze anbraten, mit Salz und Pfeffer abschmecken. Medaillons, Soße und Kartoffeln auf Tellern anrichten. Pilzmischung auf den Medaillons verteilen, mit grob zerputtem Rosmarin garnieren. Dazu schmecken kleine Birnen und Preiselbeeren.

(www.lecker.de)

**DICK**  
Traditionsmarke der Profis

Für echte Draufgänger!  
Das Kochmesser „AJAX“ von DICK

www.dick.de  
Messer, Werkzeuge,  
Wetzstähle, Schleifmaschinen

**Mundhenk**  
Lippstadt, Rathausstr. 19  
Telefon 0 29 41 / 39 40

KOMMEN SIE VORBEI –  
**hier kocht das echte Leben**

musterhaus küchen  
GEHÖREN ZUM LEBEN

**BRUSCHKE**  
Perfekte Küchen Oliver Bruschke  
Römerweg 2a | 59494 Soest | Tel. 02921-75077  
www.bruschke-kuechen.de | bruschke@kuechen.de

**FLEISCHEREI HALFMANN**

Partyservice · Imbiss  
Fleischerfachgeschäft

Sigefriedwall 21 · Soest  
Tel. 02921 / 13295

Immer alles frisch in Top-Qualität  
aus Ihrem Fleischerfachgeschäft!

Täglich wechselndes Mittagstisch!

Audi Business

**Weniger Laden, mehr Leben.**

Der neue Audi Q3 SUV e-hybrid<sup>1</sup>

Der neue Audi Q3 SUV e-hybrid<sup>1</sup> mit Audi Plug-in-Hybrid-Technologie der neuesten Generation überzeugt durch effizientes Laden per Home Charging. Innen wie außen fasziniert er mit seinen klaren SUV-Genen und einem neuen Interieur. Jetzt bei uns bestellbar.

Ein attraktives Leasingangebot für Businesskunden<sup>2</sup>:

**z. B. Audi Q3 SUV e-hybrid 200 kW, S tronic, 6-stufig\*.**

\* Kraftstoffverbrauch (gewichtet kombiniert): 6,9 – 5,3 l/100 km; Stromverbrauch (gewichtet kombiniert): 23,4 – 15,3 kWh/100 km; CO<sub>2</sub>-Emissionen (gewichtet kombiniert): 136 – 39 g/km; CO<sub>2</sub>-Klasse (gewichtet kombiniert): E – B; Kraftstoffverbrauch bei entladener Batterie (kombiniert): 6,9 – 5,3 l/100 km; CO<sub>2</sub>-Klassen bei entladener Batterie: E

LED-Scheinwerfer, MMI Experience plus, Räder 5-Doppelspeichen 7,5Jx17, Einparkhilfe plus, Geschwindigkeitsregelanlage, Rücksitzbank plus u.v.m.

Leistung:	200 kW (272 PS)	Jährliche Fahrleistung:	10.000 km	Monatliche Leasingrate
Vertragslaufzeit:	48 Monate	Leasing-Sonderzahlung:	€ 1.990,-	<b>€ 390,-</b>

Ein Angebot der Audi Leasing, Zweigniederlassung der Volkswagen Leasing GmbH, Gifhorn Straße 57, 38112 Braunschweig für Businesskunden. Zzgl. Überführungskosten und MwSt.. Bonität vorausgesetzt.

Etwaige Rabatte bzw. Prämien sind im Angebot bereits berücksichtigt.

<sup>1</sup> Kraftstoffverbrauch (gewichtet kombiniert): 2,2 – 1,7 l/100 km; Stromverbrauch (gewichtet kombiniert): 14,9 – 13,9 kWh/100 km; CO<sub>2</sub>-Emissionen (gewichtet kombiniert): 49 – 39 g/km; CO<sub>2</sub>-Klasse (gewichtet kombiniert): B; Kraftstoffverbrauch bei entladener Batterie (kombiniert): 6,6 – 6,0 l/100 km; CO<sub>2</sub>-Klassen bei entladener Batterie: E

<sup>2</sup> Zum Zeitpunkt der Leasingbestellung muss der Kunde der berechtigten Zielgruppe angehören und unter der genannten Tätigkeit aktiv sein. Zur berechtigten Zielgruppe zählen: Gewerbetreibende Einzelkunden inkl. Handelsvertreter und Handelsmakler nach § 84 HGB bzw. § 93 HGB, selbstständige Freiberufler / Land- und Forstwirte, eingetragene Vereine / Genossenschaften / Verbände / Stiftungen (ohne deren Mitglieder und Organe). Wenn und soweit der Kunde sein(e) Fahrzeug(e) über einen gültigen Konzern-Großkundenvertrag bestellt, ist er im Rahmen des Angebots für Audi Businesskunden nicht berechtigt.

Abgebildete Sonderausstattungen sind im Angebot nicht unbedingt berücksichtigt. Alle Angaben basieren auf den Merkmalen des deutschen Marktes.

## Auto Weber GmbH & Co.KG

Hauptstr. 190, 59269 Beckum  
Tel.: 02525 8062-250  
info.beckum@auto-weber.com, https://www.weber-beckum.audi



# Auto-Check im Winter

Diese 11 Dinge sind wichtig

**Beschlagene Scheiben, Startschwierigkeiten, zugefrorene Türschlösser oder Türen – jeder von uns hat eine dieser Situationen schon erlebt. Damit Sie in diesem Winter keine bösen Überraschungen erleben, kommt hier unsere große Winter-Checkliste mit elf Tipps, die Sie und Ihr Auto gut durch den Winter bringen.**

## 1. Autobatterie

Die leere Autobatterie führt die Pannen-Statistik im Winter unangefochten an. Wenn Sie bereits bei Temperaturen im einstelligen Bereich schwächelt, sollten Sie kein Risiko eingehen. Lassen Sie sie unmittelbar prüfen und im Zweifel ersetzen. Da eine schwache Batterie auch auf Probleme an der Lichtmaschine

hinweisen kann, sollten Sie diesen Wintercheck in einer Werkstatt durchführen lassen.

## 2. Reifenwahl

In Deutschland herrscht die sogenannte situative Winterreifenpflicht. Bedeutet: Bei Schnee und glatten Straßen sind sie Pflicht. Allerdings sollten Sie mit dem Wechsel der Reifen (eine Anleitung zum Reifenwechsel finden Sie hier) nicht bis zum ersten Wintereinbruch warten, sondern bereits im Oktober umsteigen. Auch bei „angenehmen“ Temperaturen tagsüber kann es nachts Frost geben. Sind Sie auf glatten Straßen mit Sommerreifen in einen Unfall verwickelt, kann Ihre Versicherung wegen Fahrlässigkeit die Zahlung verweigern.



Foto: Pixabay

## 3. Kühlerfrostschutz

Das bunte Kühlerfrostschutz-Mittel verhindert zum einen, dass die Kühlflüssigkeit einfriert und dadurch das Kühlsystem zerstört wird, zum anderen ist es Rostschutz für Kühler, Kühlkanäle und die Wasserpumpe. Achten Sie darauf, dass eine Verträglichkeit von mindestens -25° Celsius sichergestellt ist. Prüfgeräte sind in Werkstätten oder an Tankstellen erhältlich.

## 4. Versicherungsverwechsel

Sie wollen bei Ihrer Auto-Finanzierung Geld sparen? Dann tätigen Sie einen Versicherungsverwechsel. Die Wintermonate eignen sich gut dazu, um nach günstigen Angeboten zu suchen und Preise zu vergleichen. Ein Versicherungsverwechsel kann sich für Sie auszahlen.

## 5. Scheibenfrostschutz-Mittel

Ist das Wetter schlecht und schmutzig, ist ein klarer Durchblick umso wichtiger.

Frostschutz für die Scheibenwischanlage ist daher im Winter unerlässlich. Nach dem Befüllen sollten Sie die Scheibenwischanlage so lange betätigen, bis sich der Frostschutz über Pumpe, Leitungen und Düsen verteilt hat.

## 6. Scheibenwischerblätter

Ebenfalls wichtig: Neue bzw. saubere Scheibenwischerblätter. Die sauberste Scheibe nutzt nichts, wenn beim ersten „Wisch“ Schlieren zurückbleiben. Bedeutet: Wischerblätter säubern oder stark verdreckte und poröse Blätter ersetzen.

## 7. Fensterputz

Oft vergessen: Eine saubere Scheibe – und zwar von innen! Dreck und Fettrückstände begünstigen beschlagene Scheiben, auch wenn eine zu hohe Luftfeuchtigkeit der Hauptauslöser dafür ist. Sorgen Sie also für Durchblick und putzen Sie Ihre Scheibe von innen regelmäßig mit einem feinen Reinigungstuch.

## 8. Türdichtungen

Ein weiteres Problem: zugefrorene Autotüren. Um das zu verhindern, behandeln Sie Ihre Türdichtungen vor der kalten Jahreszeit am besten mit Mitteln auf Silikonbasis. Das Silikon hält die Gummidichtungen geschmeidig und verhindert, dass die Dichtungen porös werden und Feuchtigkeit ins Fahrzeuginnere eindringen kann.

## 9. Türschlösser

Die meisten Autos lassen sich heutzutage mit einem Funk-

schlüssel öffnen. Es gibt aber auch noch Modelle, die ganz klassisch aufgeschlossen werden müssen. Hier ist es schnell passiert, dass die Schlösser zugefroren sind. Für diesen Fall sollten Sie stets ein Enteisungsspray dabei haben.

## 10. Lack

Das Streusalz-Schnee-Gemisch kann Ihrem Autolack über die Wintermonate stark zusetzen. Tragen Sie nach der Autowäsche Hartwachs auf, um der Karosserie-Oberfläche den nötigen Schutz zu geben. Auch der re-

gelmäßige Besuch in der Waschanlage ist empfehlenswert.

## 11. Beleuchtungs-Kontrolle

Prüfen Sie, ob alle Leuchten wie Scheinwerfer, Blinker und

Bremslichter funktionieren. Die Sichtbedingungen sind in der kalten Jahreszeit schon eingeschränkt genug, auf Beleuchtung sollte nicht verzichtet werden. (www.fahrtraining.de)

Darum kümmert sich mein Vertrauensmann!

**Kfz-Versicherung? Jetzt zur LVM wechseln!**

LVM-Versicherungsagentur  
**Nilles**  
 Werler Landstr. 40  
 59494 Soest  
 02921/2999

Hultroper Str. 35  
 59510 Lippetal  
 02923/545  
 info@nilles.lvm.de

**LVM VERSICHERUNG**

**Wenn es zum Unfall gekommen ist...**



KFZ-Sachverständigenbüro Lange GmbH Tel. 02921 - 61 0 61  
 Schloßweg 10 Fax 02921 - 62 3 59  
 59494 Soest

info@ingbbuero-lange.de

**Asterix in Lusitanien!**

Exklusive Fanpakete zu gewinnen

Am 23. Oktober erschien das 41. Asterix-Abenteuer „Asterix in Lusitanien“. Die Galler sind dabei zum 25. Mal außerhalb des Dorfes unterwegs. Nachdem sie schon in Belgien, Italien, Spanien, der Schweiz und vielen anderen Ländern Abenteuer erlebt haben, geht's diesmal nach Lusitanien, in das heutige Portugal. Für Didier Conrad ist es bereits das siebte Asterix-Album, das er als Zeichner in Szene setzt. Fabcaro ist nach „Die Weiße Iris“ zum zweiten Mal als Szenarist dabei.

Der neue Band von Egmont Ehapa Media ist ab sofort als Softcover für 7,99 Euro, Hardco-

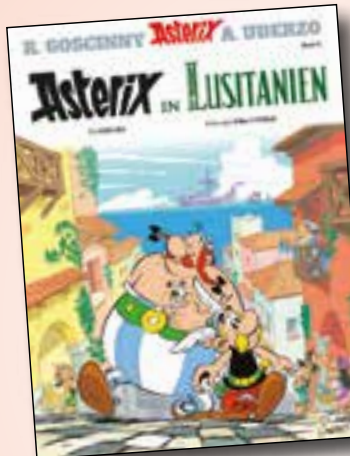


Foto: ASTERIX®-OBELIX®-IDEFIX® / © 2025 HACHETTE LIVRE / GOSCINNY-UDERZO

ver für 13,50 Euro sowie als Luxusausgabe für 59 Euro (ab 23. Oktober) im Handel sowie unter [www.egmont-shop.de](http://www.egmont-shop.de) erhältlich. Oder Sie machen einfach bei unserer Verlosung mit.

**VERLOSUNG!**

Wir verlosen ein Rezensionsexemplar und zwei signierte Exemplare des neuen Asterix-Abenteuers „Asterix in Lusitanien“, sowie drei Asterix-Fanpakete. Senden Sie einfach eine E-Mail mit dem Betreff „Asterix“ und Ihren Kontaktdaten (Name, Adresse, Telefonnummer) bis

zum 16. November 2025 an [verlosung@fkwverlag.com](mailto:verlosung@fkwverlag.com) und mit etwas Glück gehören Sie zu den Gewinnern. Die Verteilung der Gewinne liegt beim Verlag, es besteht kein Anspruch auf einen bestimmten Preis. Die Gewinner werden ausgelost, der Rechtsweg ist ausgeschlossen.

Die neue Asterix Edition auch bei uns erhältlich!

Herzlich willkommen in der ältesten Buchhandlung der Stadt!

**RITTERSCHE BUCHHANDLUNG**

Aktuelle Öffnungszeiten, Webshop, Tipps und mehr: [www.rittersche.de](http://www.rittersche.de)

Grandweg 1a · 59494 Soest  
 Tel. 02921 4641 · Fax 02921 4543  
 mail@rittersche.de · [www.rittersche.de](http://www.rittersche.de)





#zusammen  
SIND WIR TEIL  
DER VIELHABER-  
FAMILIE



DU SUCHST EINEN JOB?

**FINDE FREUNDE!**

Für unsere Filialen suchen wir Bäckereifachverkäufer\*innen und Quereinsteiger\*innen mit Herz. Gerne ab sofort in Vollzeit, Teilzeit oder aber als Aushilfe. Auch als Ausbildung in Vollzeit oder Teilzeit möglich.

JETZT BEWERBEN UNTER  
INFO@BAECKEREI-VIELHABER.DE  
ODER TELEFONISCH 02933 975 40



## Jobwechsel zum Jahresende

Das ist die richtige Vorbereitung

Das Ende des Jahres steht vor der Tür, und viele nehmen sich Zeit, um über Ziele und Pläne für das kommende Jahr nachzudenken. Wenn Sie in Erwägung ziehen, einen beruflichen Neuanfang zu wagen, kann der Jahreswechsel eine großartige Zeit dafür sein. Selbst wenn Kündigungsfristen eine Rolle spielen, gibt es gute Gründe, jetzt die Weichen für einen Jobwechsel zu stellen.

### Planung und Vorbereitung

Einer der wichtigsten Schritte bei einem Jobwechsel ist die sorgfältige Planung und Vorbereitung. Beginnen Sie rechtzeitig mit Ihrer Jobsuche und berücksichtigen Sie dabei die möglichen Kündigungsfristen in Ihrem aktuellen Job. Dies gibt Ihnen den Vorteil, genügend Zeit zu haben, um den Übergang reibungslos zu gestalten. Frühzeitige Planung ermöglicht es Ihnen auch, sich auf die Suche nach passenden Stellenangeboten zu konzentrieren und Ihr Bewerbungsdossier zu optimieren.

### Verhandlungsspielraum nutzen

Recruiterinnen und Recruiter wissen, dass herausragende Talente begehrt sind. Wenn Sie sich in einem Unternehmen bewerben, das Sie unbedingt einstellen möchte, haben Sie oft Verhandlungsspielraum hinsichtlich Ihrer Kündigungsfristen. Sprechen Sie dieses Thema transparent an und finden Sie gemeinsam eine Lösung, die für beide Seiten akzeptabel ist. Unternehmen sind oft bereit,

auf hochqualifizierte Fachkräfte zu warten.

### Kontinuierliche Weiterentwicklung

Die Zeit während Ihrer Kündigungsfrist kann für Ihre berufliche Weiterentwicklung äußerst wertvoll sein. Nutzen Sie diese Phase, um Ihre Fähigkeiten zu vertiefen, neue Zertifikate zu erwerben oder an Weiterbildungen teilzunehmen. Dies wird nicht nur Ihre Chancen auf dem Arbeitsmarkt verbessern, sondern Ihnen auch das nötige Selbstvertrauen für Ihre nächste berufliche Herausforderung geben.

### Mentale Vorbereitung

Ein Jobwechsel ist eine bedeutende Veränderung in Ihrem Leben. Nutzen Sie die Zeit vor Ihrem Wechsel, um sich mental auf



Foto: Pixabay

die neue Herausforderung einzustellen. Reflektieren Sie Ihre Ziele und Erwartungen und stellen Sie sicher, dass Sie bereit sind, Ihr Bestes zu geben. Eine positive Einstellung und ein klarer Fokus werden Ihnen dabei helfen, erfolgreich in Ihre neue Rolle zu starten.

### Langfristiger Erfolg

Denken Sie langfristig. Ein Jobwechsel zu einer Position, die besser zu Ihnen passt und Ihre beruflichen Ziele unterstützt, kann sich langfristig auszahlen. Selbst wenn

es einige Zeit dauert, bis Sie Ihre neue Rolle antreten können, wird die Investition in Ihre berufliche Zufriedenheit und Entwicklung sich am Ende lohnen. (www.goodmanmasson.de)

Für verschiedene Kunden in Soest suchen wir zum nächstmöglichen Zeitpunkt **zuverlässige Reinigungskräfte** (m/w/d) ab morgens und ab nachmittags in Teilzeit und auf 556,- €-Basis.  
Tariflon 14,25 €.  
Wir freuen uns auf Ihren Anruf.  
**0160 - 90 22 16 48**  
**Nettoyer Gebäudedienste**

### Elektroniker m/w/d für Maschinen- und Antriebstechnik

(Elektromotoren und Maschinenbauer)  
**Fähigkeiten:**  
- Schlosserarbeiten  
- Drehfähigkeiten  
- Teamfähigkeit  
- fließend Deutsch sprechen

**Wir bieten:**  
- Gutes Gehalt  
- betr. Krankenzusatzversicherung  
- Altersvorsorge mit 40% Beteiligung  
- Sachbezugskarte  
- Familiäres Betriebsklima

**Wir freuen uns auf Ihre schriftliche oder telefonische Bewerbung**

**ELMO**

Elektromotoren u. Maschinen GmbH  
Kapellenweg 7a · 59457 Werl  
Telefon 02922 - 861590  
info@elmo-werl.de

**hallo  
JOBS**

Das regionale  
Stellenportal

- ☒ Inserieren Sie lokal
- ☒ Erstellen Sie ein Kurzprofil Ihrer Firma

hallo-jobs.de



*„Als Team unschlagbar“*  
**Raiffeisen Vital eG**

Unsere Ausbildungsberufe im vielfältigen Agrarbusiness!

Kaufmann/Kauffrau im Groß- und Außenhandel	Kaufmann/Kauffrau im Einzelhandel
Fachlagerist/-in Fachkraft für Lagerlogistik	Berufskraftfahrer/-in

Wer ist Raiffeisen Vital eG?

Die Raiffeisen Vital eG ist eine klassische Warengenossenschaft. Getragen von rund 2.400 Mitgliedern sind wir starker Partner für die Bereiche Landwirtschaft, Mischfutter, Energie und Einzelhandel. Die Ausbildung findet an unseren Standorten in den Kreisen Warendorf, Soest, Hamm und Unna statt.

Weitere Infos zu unserem Unternehmen und zu unseren Ausbildungsberufen findest Du im Internet unter:

[www.raiffeisen-vital.de/Ausbildung](http://www.raiffeisen-vital.de/Ausbildung)



# Die Druckerei für Printmedien



**SENEFELDER  
MISSET**  
Senefelder Misset Doetinchem B.V.  
Telefon +31 314 355 500  
E-mail [info@senefelder.nl](mailto:info@senefelder.nl)

[www.senefelder.nl](http://www.senefelder.nl)



**DOCK35  
MEDIA**  
Dock35 Media B.V.  
Telefon +31 314 355 800  
E-mail [info@dock35media.nl](mailto:info@dock35media.nl)

[www.dock35media.nl](http://www.dock35media.nl)

## Work-Life-Balance

So klappt das während der Ausbildung

**Ein Gleichgewicht zwischen Berufs- und Privatleben zu finden, ist häufig gar nicht so einfach. Vor allem in der heutigen Zeit, in der das Smartphone eine Erreichbarkeit rund um die Uhr gewährt oder die Arbeit durch das Home Office zu Hause rumsteht. Die Folgen einer unzureichenden Work-Life-Balance sind ermüdete Mitarbeiter, viele Krankheitsfälle, hohe Fluktuationsraten oder auch Burnout-Erkrankungen. Doch diese Symptome lassen sich nicht etwa nur bei Führungspositionen oder alten Hasen im Job finden. Eine passende Work-Life-Balance ist in allen Altersklassen, allen Positionen und somit auch bei Auszubildenden dringend von Nöten.**

### Definition

Aber was genau ist die Work-Life-Balance eigentlich? Kurz erklärt beschreibt dieser Begriff die Balance zwischen dem Beruf und Privatleben. Stecken Sie mit dem Kopf zu tief in der Arbeit fest, so können Sie sich in Ihrem Privatleben nicht genug erholen und sind somit müde, kraftlos und unmotiviert. In der Generation Z muss keine Entscheidung mehr zwischen Beruf und Familie getroffen werden. Es geht beides und es sollte auch auf beides gleichmäßig geachtet werden. Stecken Sie in einen Bereich zu viel Energie, so werden Sie für den anderen Bereich nicht genug Ressourcen zur Verfügung haben.

Frisch gebackene Azubis sind mit dem Beginn der Ausbildungszeit bereits gut beschäftigt. Die Umstellung von der Schulzeit hin zur Ausbildung im Betrieb, mit meist 40 Stunden plus die Berufsschul- und Lernzeit, ist oftmals nicht einfach. Neben diesen vielstündigen Arbeitstagen, fällt es vor allem am Anfang schwer noch Zeit für Hobbys und Freunde zu finden.

### Flexible Arbeitgeber

Vor allem für junge, kreative Köpfe ist ein entspanntes Arbeitsklima mit attraktiven Angeboten weit über das Berufliche hinaus wichtig.

Auch bei der Jobwahl können die jungen Erwachsenen entscheiden. Die Jugend weiß schließlich auch ganz genau, was sie nicht möchte und das ist ein Arbeitgeber, welcher in keinen Belangen flexibel, familienfreundlich oder arbeitnehmerfreundlich handelt. Sie wollen also nicht nur mitlaufen, sondern Eigenverantwortung. Auf Ihrer Aufgabenliste werden Sie immer Dinge finden, die Ihnen weniger liegen, die länger dauern oder nicht ohne Hilfe zu bearbeiten sind. Arbeiten Sie diese gezielt als erstes ab und schieben Sie diese nicht unnötig in die Länge, um Ihr Unterbewusstsein zu entlasten. Zudem vermeiden Sie Stress und im Nachhinein können



Foto: Anrita1705 auf Pixabay

Sie sich ganz entspannt dem widmen, was Ihnen mehr Spaß macht. Viele Leute und vor allem viele junge Leute, mit viel Energie und Kreativität, neigen dazu immer und überall 110 Prozent geben zu wollen. Doch vergeht ein bisschen Zeit im Berufsalltag, fällt schnell auf, dass das nur unglücklich macht. Es gibt Arbeiten, da gibt es keine Ideale, wie das Endprodukt aussehen soll

und erst recht keine Richtlinien. Machen Sie sich immer Gedanken darüber, ob es bei der anstehenden Aufgabe überhaupt nötig ist, alles bis ins letzte Detail perfekt auszuarbeiten. Mit zu starkem Perfektionismus machen Sie sich Ihr Leben unnötig schwer, Sie werden zunehmend unglücklich und sind dauerhaft gestresst. ([www.ausbildungsheld.de](http://www.ausbildungsheld.de))



### Weltklasse lernen

Ausbildung bei BEGA

[bega.com/ausbildung](http://bega.com/ausbildung)

Hochwertige Leuchten „Made in Germany“ aus Menden – dafür steht BEGA. Unsere Produkte sind Weltklasse – und das Team dahinter ist es auch!

Zum 03.08.2026 suchen wir Auszubildende (m/w/d) in folgenden Berufen:

- **Industriemechaniker**  
Fachrichtung Produktionstechnik
- **Elektroniker**  
Fachrichtung Betriebstechnik
- **Zerspanungsmechaniker**  
Fachrichtung Drehtechnik
- **Zerspanungsmechaniker**  
Fachrichtung Frästechnik
- **Werkzeugmechaniker**  
Fachrichtung Stanz- und Umformtechnik
- **Verfahrensmechaniker**  
für Beschichtungstechnik
- **Fachkraft für Lagerlogistik**
- **Industriekaufleute**

Überbetriebliche Lehrgänge und Seminare, eigene Lehrwerkstatt? Bei uns selbstverständlich! Unsere Ausbilder sorgen für die optimale Vorbereitung auf alle Prüfungen.

Wir sind ein Team! Dieser Gedanke steht bei uns im Vordergrund. Gemeinsam etwas bewegen und Spaß an der Arbeit – das treibt uns alle an.

Wir erwarten für die **gewerblichen Ausbildungsgänge** Bewerber/-innen mit handwerklichen Fähigkeiten, gutem technischen Verständnis, hoher Sozialkompetenz und einem ausgeprägten Lernwillen. Wir setzen eine mindestens gute Fachoberschulreife voraus. Bitte fügen Sie Ihrer Bewerbung einen handgeschriebenen tabellarischen Lebenslauf bei.

Für den **kaufmännischen Bereich** sind gute analytische Fähigkeiten und eine hohe Sozialkompetenz wichtige Grundvoraussetzungen. Zudem punkten Sie mit einer mindestens guten Fachoberschulreife.

Wir freuen uns auf Ihre Bewerbung – online unter [www.bega.com/ausbildung](http://www.bega.com/ausbildung)  
BEGA Gantenbrink-Leuchten KG · [www.bega.com](http://www.bega.com)



## „Conni – Das Musical“

### Geburtstagsabenteuer zum Mitmachen

**Connie feiert ihren Geburtstag – und das nicht irgendwo, sondern live auf der Bühne der Stadthalle Werl! Am Sonntag, den 9. November, um 14 Uhr gastiert das Cocomico-Musical „Conni – Das Musical“ in Werl. Ein interaktives Erlebnis, bei dem die kleinen und großen Zuschauer zu einem aktiven Teil der Inszenierung werden. Mit Tanzen, Singen, Mitmachen und Mitlachen möchte Conni mit ihrer Familie, ihren Freunden und euch ihren „großen“ Tag unvergesslich machen.**

Conni hat sich einiges vorgenommen: Sie will mit ihren Freunden spielen, herumtoben, tanzen und singen. Sie will die „weltbeste Schokotorte: Conni-Super-Selber-Spezial“ backen. Unterstützt wird sie von ihrer Familie: Mama,

Papa, kleiner Bruder Jakob – und natürlich von Teddy und ihrem treuen Kater Mau. Doch wie bei jedem aufregenden Geburtstag lauern auch kleine Pannen und Überraschungen.

#### Mitmachmusical für alle Generationen

Das Musical versteht sich nicht als statisches Theaterstück, sondern als lebendiges Gemeinschaftserlebnis: Das Publikum ist eingeladen, Conni und ihren Freunden aktiv zu helfen, zu singen, zu klatschen und zu lachen. Ganz nach dem Motto „Was Conni kann – das könnt ihr auch!“ entsteht so eine Brücke zwischen Bühne und Zuschauerraum.

#### Erfolgsgeschichte Conni

Seit über 30 Jahren begeistert Conni junge Leser – in Büchern,

Fernsehfällen und auf der Kinoleinwand. Viele Kinder wachsen mit ihren Geschichten auf und sehen in Conni eine „beste Freundin“, die typische Alltagsabenteuer meistert. Mehr als 200 Titel wurden bislang veröffentlicht, die Figuren und Geschichten sind fester Be-



standteil der Kinderkultur. Die Cocomico-Musicals haben bereits über 800.000 Zuschauer erreicht und wurden von Presse und Publikum gleichermaßen gelobt.

Das Musical dauert etwa 100 Minuten inklusive Pause. Die Eintrittskarten beginnen bei 32,40 € und sind erhältlich über den Cocomico-Onlineshop, Eventim, die Stadtinformation Werl und alle bekannten Vorverkaufsstellen.

## „... und es gibt ihn doch!“

### Theaterstück über den Weihnachtsmann

**Ein turbulentes Weihnachtsabenteuer mit überraschenden Wendungen – gespielt von der Landesbühne Rheinland-Pfalz.**

Am Sonntag, dem 16. November, erwartet die Besucher der Stadthalle Werl ein humorvolles Theaterstück, das die Frage aufwirft: Gibt es den Weihnachtsmann wirklich? In „... und es gibt ihn doch!“ von René Heinersdorff erleben die Zuschauer eine turbulente Weihnachtsgeschichte, die mit uner-

warteten Wendungen und viel Humor begeistert.

#### Handlung

Die Geschichte beginnt mit Thea, die ihren Kindern ein letztes Mal den Zauber des Weihnachtsmanns vermitteln möchte. Doch ihr Ehemann Matthias ist strikt dagegen und lehnt die Idee ab. Als der neue Nachbar Bernhard unerwartet in ihr Leben tritt, scheint er die Lösung zu sein. Er ist bereit, den Weihnachtsmann zu spielen. Doch

# VERLOSUNG!

...UND ES GIBT  
IHN DOCH!

Foto: Stadthalle Werl

Bernhard bringt seine eigenen Probleme mit – seine Ehe steckt in der Krise. Als dann auch noch seine Frau Pia auftaucht, gerät die stille Nacht aus den Fugen.

#### Darsteller

Das Stück wird von der Landesbühne Rheinland-Pfalz – Schlossthe-

ater Neuwied aufgeführt. In den Hauptrollen sind Friederike Linke, Sarah Koch, Jens Hajek und Miguel Abrantes-Ostrowski zu sehen.

„... und es gibt ihn doch!“ verspricht einen unterhaltsamen Abend mit viel Humor und überraschenden Wendungen. Ideal für alle, die sich auf die bevorstehende Weihnachtszeit einstimmen möchten.

#### Verlosung

Machen Sie mit, denn wir verschenken 2x2 Tickets für das Theaterstück „... und es gibt ihn doch!“ von René Heinersdorff am Sonntag, 16. November, um 19.30 Uhr, in der Stadthalle Werl. Senden Sie einfach eine E-Mail mit dem Betreff „... und es gibt ihn doch!“ und Ihren vollständigen Daten (Name, Anschrift, Telefonnummer) bis zum Donnerstag, 6. November, an [verlosung@fkwwerlag.com](mailto:verlosung@fkwwerlag.com) und mit etwas Glück gehören Sie zu den Gewinnern. Die Gewinner werden ausgelost, der Rechtsweg ist ausgeschlossen.

### UNSERE NOVEMBER – HIGHLIGHTS!

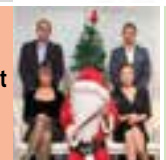
Fr., 07.11.  
19:00 Uhr  
Bridgerton,  
ein Candlelight-  
Erlebnis  
Konzert



So., 09.11.  
14:00 Uhr  
„Conni –  
Das Musical!“  
Musical



So., 16.11.  
19:30 Uhr  
...und es gibt  
ihn doch!  
Theater



Do., 20.11.  
20:00 Uhr  
Arnd Zeigler  
„Immer Glück  
ist Können“  
Comedy



Grafenstr. 27 • 59457 Werl • Tel. 02922 / 97 32-0  
[info@stadthalle-werl.de](mailto:info@stadthalle-werl.de) • [www.stadthalle-werl.de](http://www.stadthalle-werl.de)

Tickets an allen bekannten Vorverkaufsstellen

**Live 2025**

**GITTE HAENNING**

**11. Dezember 2025**

**KONSTANTIN WECKER**

**DER LIEBE ZULIEBE**

**28. März 2026**

**HAMM**

Tickets in Hamm im Ticketcorner, Telefon (0 23 81) 92 61 55,  
Verkehrsverein Hamm e.V. Insel am Hauptbahnhof, Telefon (0 23 81) 23 400  
sowie in allen bekannten Vorverkaufsstellen und im Internet unter [www.kultopolis.com](http://www.kultopolis.com)

**THE SWEET**

BALLROOM BLITZ | TEENAGE RAMPAGE  
BLOCKBUSTER! | FOX ON THE RUN  
LOVE IS LIKE OXYGEN

**10. April 2026**

**OLSBERG**

Karten in Olsberg: Touristik & Stadtmarketing, (0 29 62) 97 370 Tickets online: [www.kultopolis.com](http://www.kultopolis.com)

The ABBA - Tribute - Show live on stage

**ABBA GOLD**

The Concert Show

2025  
#SURPRISE  
2026

**LIVE SHOW - ALLE SUPERHITS**

**6. Januar 2026**

Die größten Hits  
des Kult-Duos

**THE SIMON & GARFUNKEL**

REVIVAL  
BAND

**8. Mai 2026**

**Kurhaus**

Westfälischer Anzeiger

**KULTOPOLIS**  
ARTISTS & MORE

22 Welthits • 12 Tenöre • 1 Show

New Show

**THE 12 TENORS**

SONGS OF ETERNITY

**17. April 2026**

**Konzerthalle**



**planbar PHD**  
Projekt-Handel-Dienstleistung

Unabhängig. Nachhaltig. Zukunftssicher.

# Jetzt mit Solar Kosten senken!



**Kosteneinsparung:**  
Stromrechnung  
dauerhaft senken &  
steuerliche Vorteile  
nutzen



**Wertsteigerung:**  
Immobilie  
gewinnt an  
Attraktivität



**Nachhaltigkeit:**  
aktiver Beitrag zum  
Klimaschutz



Hausstromanlage

Balkonanlage

Beratung • Angebot • Fördermittel • Planung • Technik • Installation  
Friedrichstraße 56, 59494 Soest  
**Rufen Sie jetzt an! 02921/3828961**



@planbarphd



@Planbar PHD GmbH